

SHOT 80

MC209MF8400A



SHOT 80 G2 900 NW MFL NO GEAR ANT.

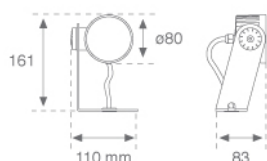
Descripción:

Proyector de exterior modelo SHOT 80 G2 900 NO GEAR, de la marca LAMP. Fabricado en inyección de aluminio lacado con tratamiento de cataforesis y cristal templado, tornillos de acero inoxidable y juntas de silicona. Modelo para LED HI-POWER, con temperatura de color 4000K, CRI 80. Con ópticas Medium Flood. Con grado de protección IP65, IK06. Clase de aislamiento III. Sin equipo electrónico incorporado. Horas de vida: 60.000 L90B10. BUG Rate: B0 U0 G0, ULOR: 0%. Acabados disponibles: antracita y gris texturizado

Acabado: Antracita texturizado

Peso: 714 g

Instalación: Superficie



CARACTERÍSTICAS TÉCNICAS:

Flujo de salida:	609 lm	K:	4000
Fuente de Luz:	HIGH POWER LED	IRC:	80
Horas de vida led:	60.000 L90 B10 (Ta=25°C)	MacAdam:	3
Pled:	6W	Alimentación:	700mA DC
		Equipo:	Sin equipo (precisa de equipo externo)

Tolerancia del flujo de salida +/- 10%


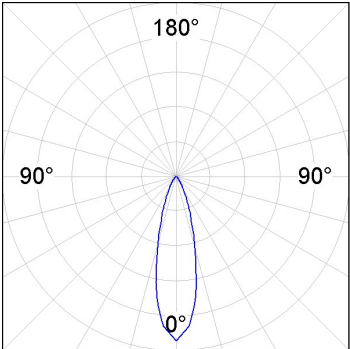
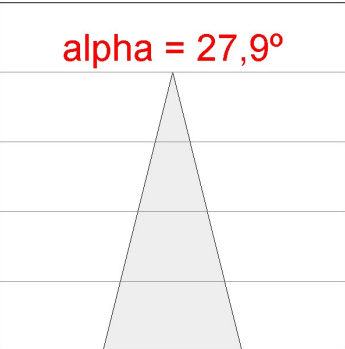


SHOT 80

MC209MF8400A

SHOT 80 G2 900 NW MFL NO GEAR ANT.

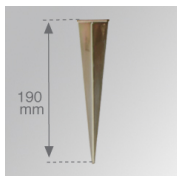
DATOS FOTOMÉTRICOS :

<div>MC209MF8400A</div> <div>η = 100%</div> <div>I_{max} = 2828 cd/klm</div> <div>UTE: 1,00A</div> <div>CIE: 90 98 100 100 100</div> <div></div>		<div>alpha = 27,9°</div> 	H (m)	D (m)	E _{max}	E _{med}
			1	0,50	1717	1188
			2	0,99	429	297
			3	1,49	191	132
			4	1,99	107	74

SHOT 80

ACCESORIOS :

Montaje



Cód. producto:

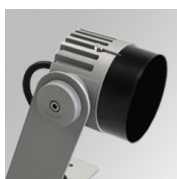
MCSPM

Descripción:

SHOT 80 G2 ACC. SPIKE

ACCESORIOS :

Óptico



Cód. producto:

MCSC82B

Descripción:

SHOT 80 G2 ACC. ANTIGLARE SCREEN

ACCESORIOS :

Control y regulación



Cód. producto:

9247940

Descripción:

ACC. DRIVER IP66 700MA 17W



Cód. producto:

DRV6721700N

Descripción:

ACC. DRIVER IP67 700MA 21W