

GA235MF830NI



GAP G2 3600 WW MFL INOX

Descripción:

Downlight/Uplight de exterior empotrable modelo GAP G2 3600 de la marca LAMP. Cuerpo fabricado en inyección de aluminio, con tratamiento de cataforesis, lacado en color negro, cristal templado y aro exterior en acero inoxidable AISI 304. Modelo con LED HI-POWER, con temperatura de color 3000K, CRI 80 y equipo electrónico incorporado. Con ópticas Medium Flood. Permite un giro de 0° a 90° y una inclinación de -30° a 30°. Con unos índices de protección IP67, IK10. Clase de aislamiento I. Horas de vida: 60.000 L90 B10

Acabado: Acero inoxidable AISI 304

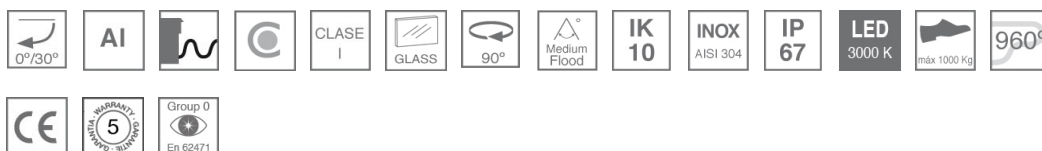
Peso: 3.800 g

Instalación: Empotrado de suelo

CARACTERÍSTICAS TÉCNICAS:

Flujo de salida:	2.851 lm	K:	3000
Plum:	33,5W	IRC:	80
Eficacia:	85,1 lm/w	MacAdam:	3
Fuente de Luz:	HIGH POWER NICHIA	Alimentación:	220-240V 50/60Hz
Horas de vida led:	60.000 L90 B10 (Ta=25°C)	Equipo:	Electrónico
Pled:	30W		

Tolerancia del flujo de salida +/- 10%



Opciones Personalizables:



GA235MF830NI

GAP G2 3600 WW MFL INOX

DATOS FOTOMÉTRICOS :

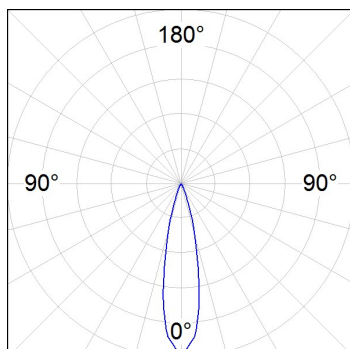
GA235MF830NI

$\eta = 100\%$

$I_{max} = 4976 \text{ cd/klm}$

UTE: 1,00A

CIE: 89 98 100 100 100



ACCESORIOS :

Montaje

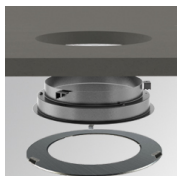


Cód. producto:

GAREBOB

Descripción:

GAP ACC. REC BOX



Cód. producto:

GARERIRDM

Descripción:

GAP ACC. REC CEILING RING

