

MINI KOMBIC

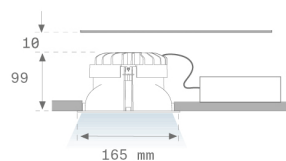
MK2SQ35840DBRW



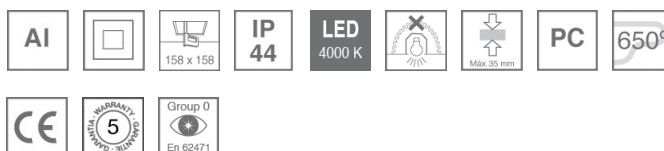
MINI KOMBIC G2 SQ 3600 NW DALI BR/WH.

Descripción:

Downlight empotrable cuadrado modelo MINI KOMBIC G2 SQ 3600 NW BR/WH de la marca LAMP. Difusor interior fabricado en metacrilato opal especial para LED y reflector metalizado brillante, disipador de aluminio inyectado y sistema de sujeción tipo TOR KIT de fácil instalación. Modelo para LED COB con temperatura de color blanco neutro y equipo electrónico incorporado. Con un grado de protección IP44. Clase de aislamiento II. Seguridad fotobiológica grupo 0.

Acabado: Blanco brillo RAL 9010**Peso:** 720 g**IEE :** A**Instalación:** Empotrado**CARACTERÍSTICAS TÉCNICAS:**

Flujo de salida:	2.002 lm	K:	4000
Plum:	27.9W	IRC:	80
Eficacia:	71,8 lm/w	MacAdam:	3
Fuente de Luz:	COB PHILIPS	Alimentación:	220-240V 50/60Hz
Horas de vida led:	50.000 L80 B10	Equipo:	Regulable DALI
Pled:	25W		

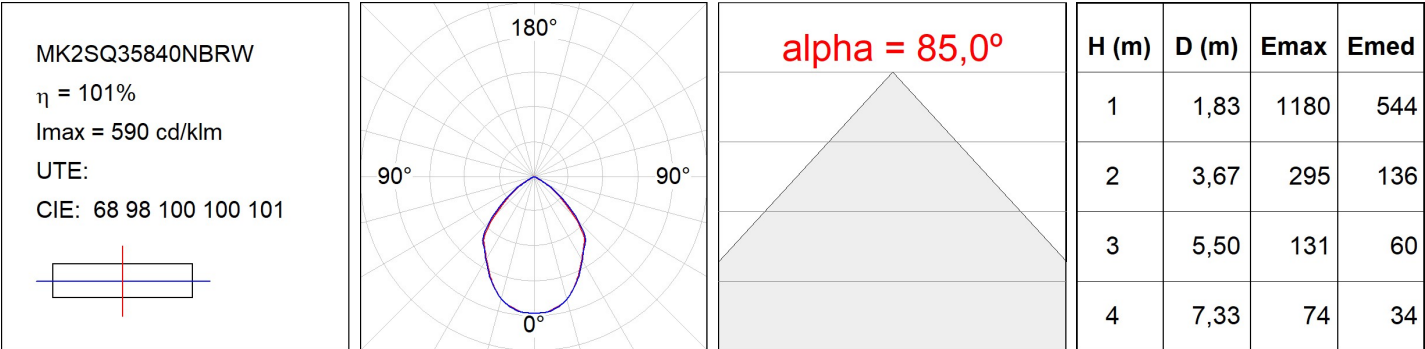


MINI KOMBIC

MK2SQ35840DBRW

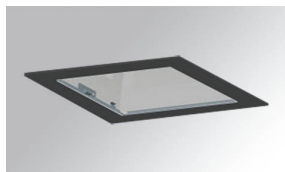
MINI KOMBIC G2 SQ 3600 NW DALI BR/WH.

DATOS FOTOMÉTRICOS :



ACCESORIOS :

Óptico



Cód. producto:

MKDISQ170B

Descripción:

MINI KOMBIC SQ ACC. TRANSP GLASS BK.

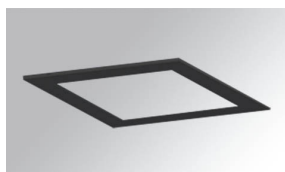


Cód. producto:

MKDISQ170W

Descripción:

MINI KOMBIC SQ ACC. TRANSP GLASS WH.

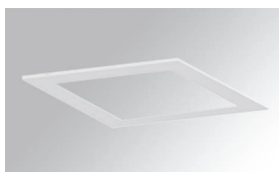


Cód. producto:

MKFRSQ170B

Descripción:

MINI KOMBIC SQ ACC. DECO FRAME BK.



Cód. producto:

MKFRSQ170W

Descripción:

MINI KOMBIC SQ ACC. DECO FRAME WH.