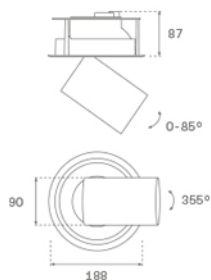
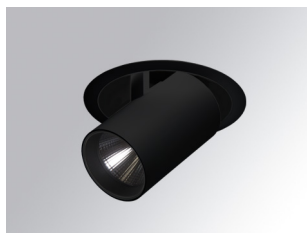


HD1SR40SP830NBB



HANCE DOWN SEMIREC 4000 WW SP BK.

Descripción:

Downlight semiempotrado multidireccional modelo HANCE DOWN SEMIREC 4000 WW SP BK. de la marca LAMP. Cuerpo y marco fabricados en inyección de aluminio en negro texturizado y aros embellecedores en inyección de policarbonato en negro. Disipación pasiva para una correcta gestión térmica. Modelo con LED COB con una temperatura de color blanco cálido y equipo electrónico incorporado. Reflector de aluminio de alta pureza Spot. Permite un giro de 355° y una inclinación de hasta 85°. Clase de aislamiento II.

Acabado: Negro texturizado RAL 9011

Peso: 1.540 g

Instalación: Empotrado

CARACTERÍSTICAS TÉCNICAS:

Flujo de salida:	3.518 lm	K:	3000
Plum:	37,6W	IRC:	80
Eficacia:	93,6 lm/w	MacAdam:	3
Fuente de Luz:	COB	Alimentación:	220-240V 50/60Hz
Horas de vida led:	50.000 L80 B10 (Ta=25°C)	Equipo:	Electrónico
Pled:	34W		


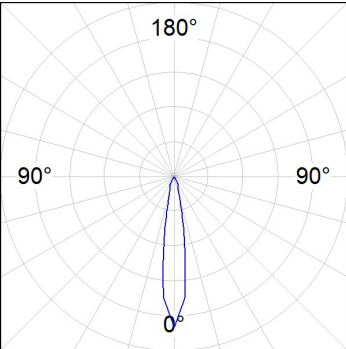
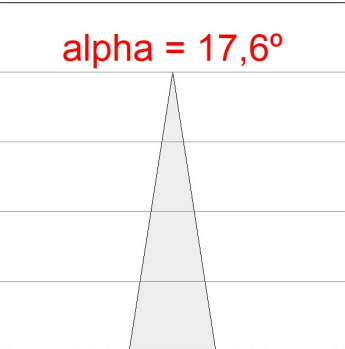
Tolerancia del flujo de salida +/- 10%



Opciones Personalizables:



DATOS FOTOMÉTRICOS :

<div>HD1SR40SP830NBB</div> <div>$\eta = 100\%$</div> <div>$I_{max} = 6494 \text{ cd/klm}$</div> <div>UTE:</div> <div>CIE: 103 100 100 100 100</div> <div></div>		<div>alpha = 17,6°</div> 	H (m)	D (m)	E _{max}	E _{med}
			1	0,31	22736	16161
			2	0,62	5684	4040
			3	0,93	2526	1796
			4	1,24	1421	1010

ACCESORIOS :

Óptico

**Cód. producto:**

HSCU75

Descripción:

HANCE 3000/4000 ACC. CUTTING BEAM

**Cód. producto:**

HSEL75

Descripción:

HANCE 3000/4000 ACC. ELIPTICAL LENS

**Cód. producto:**

HSHO75

Descripción:

HANCE 3000/4000 ACC. HONEYCOMB GRILLE

**Cód. producto:**

HSRI90B

Descripción:

HANCE 3000/4000 ACC. RING DECO BK.

**Cód. producto:**

HSRI90C

Descripción:

HANCE 3000/4000 ACC. RING DECO CO.

**Cód. producto:**

HSRI90M

Descripción:

HANCE 3000/4000 ACC. RING DECO MET.

**Cód. producto:**

HSRI90W

Descripción:

HANCE 3000/4000 ACC. RING DECO WH.

**Cód. producto:**

HSTR75

Descripción:

HANCE 3000/4000 ACC. DIF TRANS