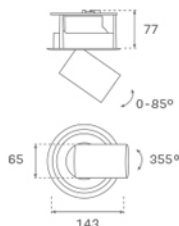
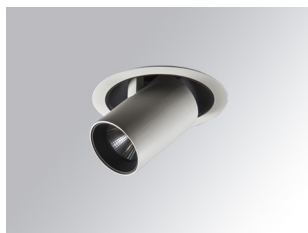


HD1SR20SS840DBW



HANCE DOWN SEMIREC 2000 NW SSP DALI WH.

Descripción:

Downlight semiempotrado multidireccional modelo HANCE DOWN SEMIREC 2000 NW SSP WH. de la marca LAMP. Cuerpo y marco fabricados en inyección de aluminio en blanco texturizado y aros embellecedores en inyección de policarbonato en negro. Disipación pasiva para una correcta gestión térmica. Modelo con LED HI-POWER con una temperatura de color blanco neutro y equipo electrónico incorporado. Con óptica Superspot. Permite un giro de 355° y una inclinación de hasta 85°. Clase de aislamiento II.

Acabado: Blanco texturizado RAL 9010

Peso: 790 g

IEE : A

Instalación: Empotrado

CARACTERÍSTICAS TÉCNICAS:

Flujo de salida:	921 lm	K:	4000
Plum:	14W	IRC:	80
Eficacia:	66 lm/w	MacAdam:	3
Fuente de Luz:	HIGH POWER CREE	Alimentación:	220-240V 50/60Hz
Horas de vida led:	51.000 L80	Equipo:	Regulable DALI
Pled:	12W		

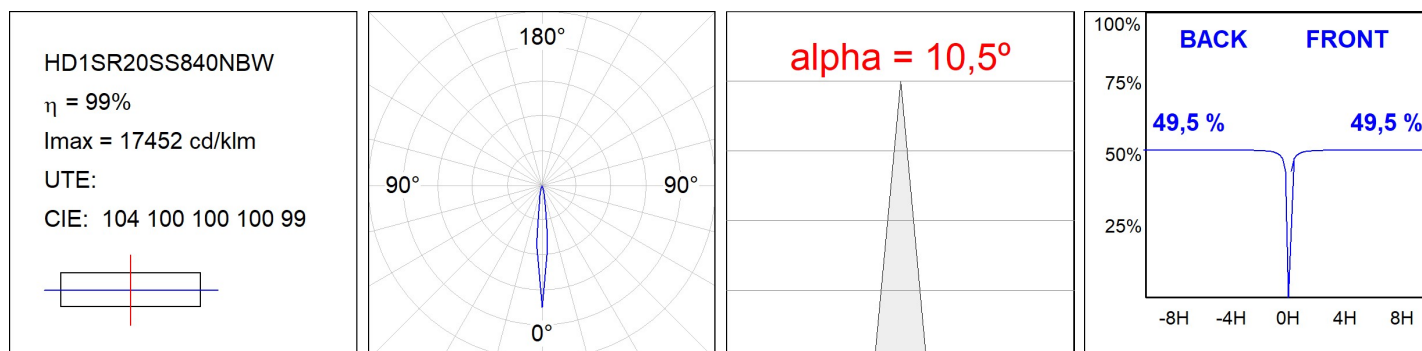


Opciones Personalizables:

HD1SR20SS840DBW

HANCE DOWN SEMIREC 2000 NW SSP DALI WH.

DATOS FOTOMÉTRICOS :



ACCESORIOS :

Óptico



Cód. producto:

HSCU50

Descripción:

HANCE 1000/2000 ACC. CUTTING BEAM



Cód. producto:

HSEL50

Descripción:

HANCE 1000/2000 ACC. ELIPTICAL LENS



Cód. producto:

HSRI65B

Descripción:

HANCE 1000/2000 ACC. RING DECO BK.



Cód. producto:

HSRI65C

Descripción:

HANCE 1000/2000 ACC. RING DECO CO.



Cód. producto:

HSRI65M

Descripción:

HANCE 1000/2000 ACC. RING DECO MET.



Cód. producto:

HSRI65W

Descripción:

HANCE 1000/2000 ACC. RING DECO WH.