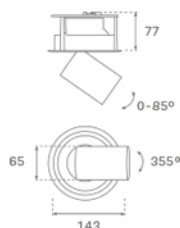
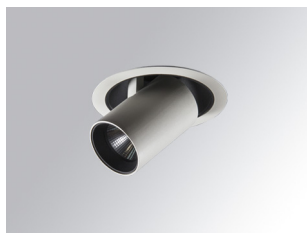


HD1SR20SP840DBW



HANCE DOWN SEMIREC 2000 NW SP DALI WH.

Descripción:

Downlight semiempotrado multidireccional modelo HANCE DOWN SEMIREC 2000 NW SP DALI WH. de la marca LAMP. Cuerpo y marco fabricados en inyección de aluminio en blanco texturizado y aros embellecedores en inyección de policarbonato en negro. Disipación pasiva para una correcta gestión térmica. Modelo con LED COB con una temperatura de color blanco neutro y equipo electrónico DALI incorporado. Reflector de aluminio de alta pureza Spot. Permite un giro de 355° y una inclinación de hasta 85°. Clase de aislamiento II.

Acabado: Blanco texturizado RAL 9010


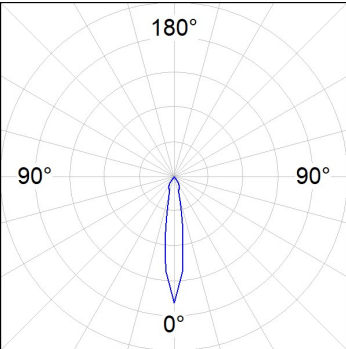
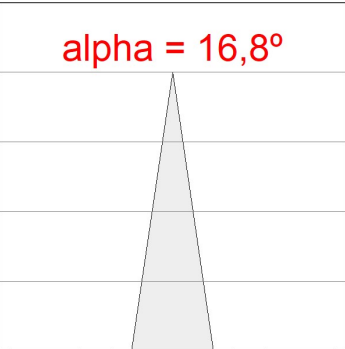
Peso: 790 g

Instalación: Empotrado
CARACTERÍSTICAS TÉCNICAS:

Flujo de salida:	1.808 lm	K:	4000
Plum:	20,7W	IRC:	80
Eficacia:	87,3 lm/w	MacAdam:	3
Fuente de Luz:	COB	Alimentación:	220-240V 50/60Hz
Horas de vida led:	50.000 L80 B10 (Ta=25°C)	Equipo:	Regulable DALI
Pled:	18W		

Tolerancia del flujo de salida +/- 10%
**Opciones Personalizables:**

DATOS FOTOMÉTRICOS :

<div>HD1SR20SP840NBW</div> <div>η = 100%</div> <div>I_{max} = 5449 cd/klm</div> <div>UTE:</div> <div>CIE: 102 100 100 100 100</div> <div></div>		<div>alpha = 16,8°</div> 	H (m)	D (m)	E _{max}	E _{med}
			1	0,29	9795	6781
			2	0,59	2449	1695
			3	0,88	1088	753
			4	1,18	612	424

ACCESORIOS :

Óptico

**Cód. producto:**

HSCU50

Descripción:

HANCE 1000/2000 ACC. CUTTING BEAM

**Cód. producto:**

HSEL50

Descripción:

HANCE 1000/2000 ACC. ELIPTICAL LENS

**Cód. producto:**

HSHO50

Descripción:

HANCE 1000/2000 ACC. HONEYCOMB GRILLE

**Cód. producto:**

HSRI65B

Descripción:

HANCE 1000/2000 ACC. RING DECO BK.

**Cód. producto:**

HSRI65C

Descripción:

HANCE 1000/2000 ACC. RING DECO CO.

**Cód. producto:**

HSRI65M

Descripción:

HANCE 1000/2000 ACC. RING DECO MET.

**Cód. producto:**

HSRI65W

Descripción:

HANCE 1000/2000 ACC. RING DECO WH.

**Cód. producto:**

HSTR50

Descripción:

HANCE 1000/2000 ACC. DIF TRANS