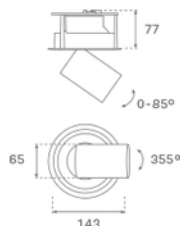
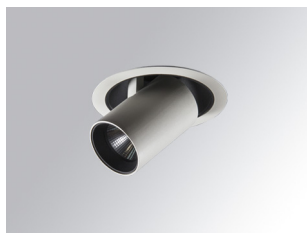


HD1SR20FL830NBW



HANCE DOWN SEMIREC 2000 WW FL WH.

Descripción:

Downlight semiempotrado multidireccional modelo HANCE DOWN SEMIREC 2000 WW FL DALI WH. de la marca LAMP. Cuerpo y marco fabricados en inyección de aluminio en blanco texturizado y aros embellecedores en inyección de policarbonato en negro. Disipación pasiva para una correcta gestión térmica. Modelo con LED COB con una temperatura de color blanco cálido y equipo electrónico incorporado. Reflector de aluminio de alta pureza Flood. Permite un giro de 355° y una inclinación de hasta 85°. Clase de aislamiento II.

Acabado: Blanco texturizado RAL 9010

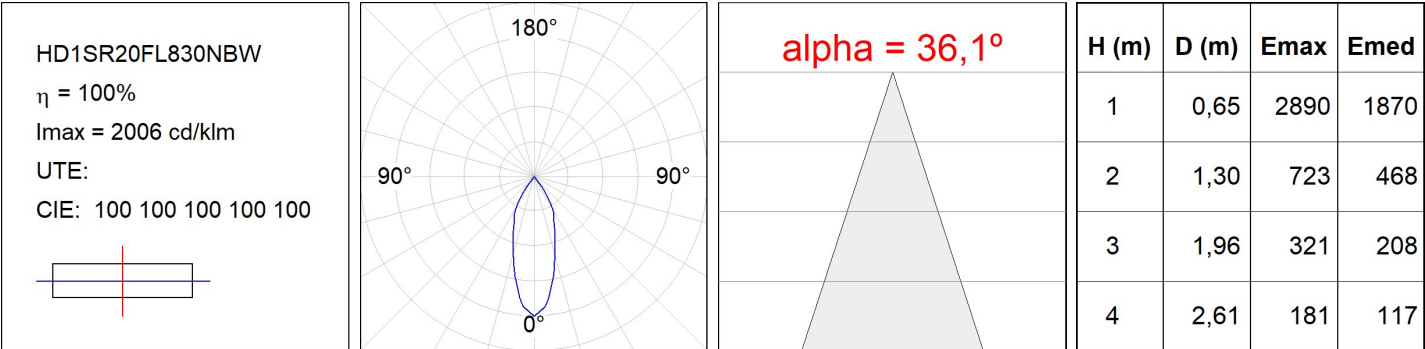
Peso: 790 g

Instalación: Empotrado
CARACTERÍSTICAS TÉCNICAS:

Flujo de salida:	1.445 lm	K:	3000
Plum:	20,7W	IRC:	80
Eficacia:	69,8 lm/w	MacAdam:	3
Fuente de Luz:	COB	Alimentación:	220-240V 50/60Hz
Horas de vida led:	50.000 L80 B10 (Ta=25°C)	Equipo:	Electrónico
Pled:	18W		

Tolerancia del flujo de salida +/- 10%
**Opciones Personalizables:**

DATOS FOTOMÉTRICOS :



ACCESORIOS :

Óptico

**Cód. producto:**

HSCU50

Descripción:

HANCE 1000/2000 ACC. CUTTING BEAM

**Cód. producto:**

HSHO50

Descripción:

HANCE 1000/2000 ACC. HONEYCOMB GRILLE

**Cód. producto:**

HSRI65B

Descripción:

HANCE 1000/2000 ACC. RING DECO BK.

**Cód. producto:**

HSRI65C

Descripción:

HANCE 1000/2000 ACC. RING DECO CO.

**Cód. producto:**

HSRI65M

Descripción:

HANCE 1000/2000 ACC. RING DECO MET.

**Cód. producto:**

HSRI65W

Descripción:

HANCE 1000/2000 ACC. RING DECO WH.

**Cód. producto:**

HSTR50

Descripción:

HANCE 1000/2000 ACC. DIF TRANS