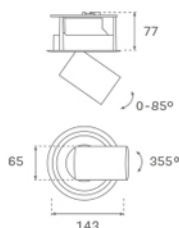
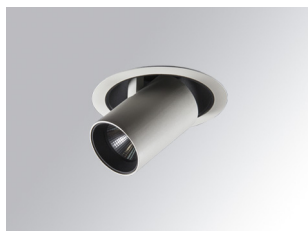


HD1SR10SS830DBW



HANCE DOWN SEMIREC 1000 WW SSP DALI WH.

Descripción:

Downlight semiempotrado multidireccional modelo HANCE DOWN SEMIREC 1000 WW SSP WH. de la marca LAMP. Cuerpo y marco fabricados en inyección de aluminio en blanco texturizado y aros embellecedores en inyección de policarbonato en negro. Disipación pasiva para una correcta gestión térmica. Modelo con LED HI-POWER con una temperatura de color blanco cálido y equipo electrónico incorporado. Con óptica Superspot. Permite un giro de 355° y una inclinación de hasta 85°. Clase de aislamiento II.

Acabado: Negro texturizado RAL 9011

Peso: 790 g

IEE : A+

Instalación: Empotrado

CARACTERÍSTICAS TÉCNICAS:

Flujo de salida: 545 lm

Plum: 9W

Eficacia: 63 lm/w

Fuente de Luz: HIGH POWER CREE

Horas de vida led: 51.000 L80

Pled: 7W

K: 3000

IRC: 80

MacAdam: 3

Alimentación: 100-240V 50/60Hz

Equipo: Regulable DALI

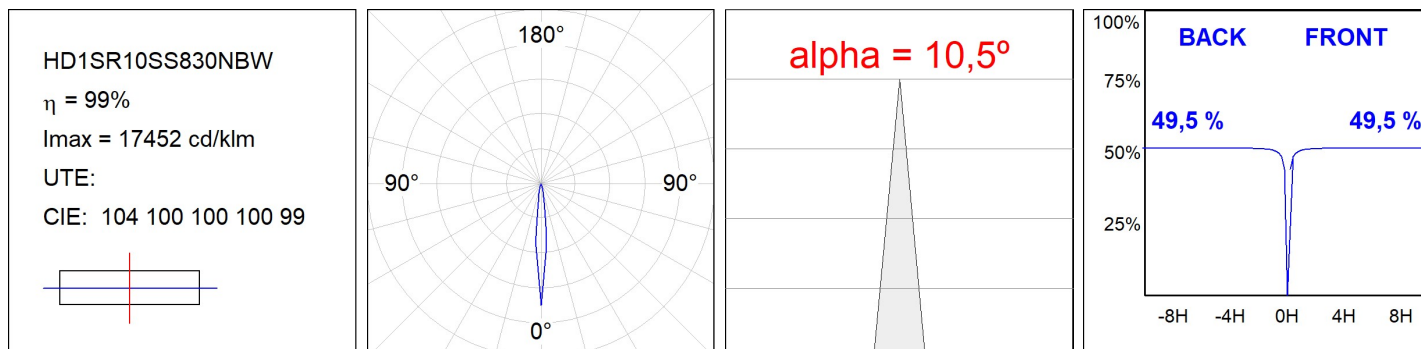


Opciones Personalizables:

HD1SR10SS830DBW

HANCE DOWN SEMIREC 1000 WW SSP DALI WH.

DATOS FOTOMÉTRICOS :



ACCESORIOS :

Óptico



Cód. producto:

HSCU50

Descripción:

HANCE 1000/2000 ACC. CUTTING BEAM



Cód. producto:

HSEL50

Descripción:

HANCE 1000/2000 ACC. ELIPTICAL LENS



Cód. producto:

HSRI65B

Descripción:

HANCE 1000/2000 ACC. RING DECO BK.



Cód. producto:

HSRI65C

Descripción:

HANCE 1000/2000 ACC. RING DECO CO.



Cód. producto:

HSRI65M

Descripción:

HANCE 1000/2000 ACC. RING DECO MET.



Cód. producto:

HSRI65W

Descripción:

HANCE 1000/2000 ACC. RING DECO WH.