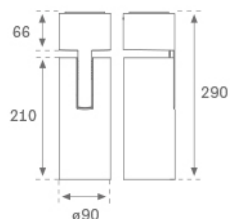
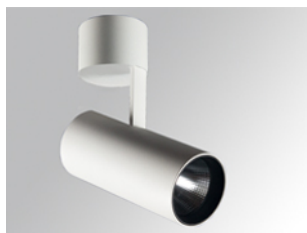


HS1SF40SP840NBW



HANCE SUR 4000 NW SP WH.

Descripción:

Proyector para superficie multidireccional modelo HANCE SUR 4000 NW SP WH. de la marca LAMP. Cuerpo fabricado en inyección de aluminio pintado en color blanco texturizado. Disipación pasiva para una correcta gestión térmica. Modelo para LED COB, con temperatura de color blanco neutro y equipo electrónico incorporado. Reflector de aluminio de alta pureza Spot. Clase de aislamiento I.

Acabado: Blanco texturizado RAL 9010

Peso: 1.340 g

Instalación: Superficie


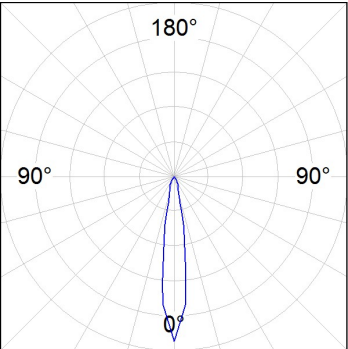

CARACTERÍSTICAS TÉCNICAS:

| | | | |
|---------------------------|--------------------------|----------------------|------------------|
| Flujo de salida: | 3.660 lm | K: | 4000 |
| Plum: | 37,6W | IRC: | 80 |
| Eficacia: | 97,3 lm/w | MacAdam: | 3 |
| Fuente de Luz: | COB | Alimentación: | 220-240V 50/60Hz |
| Horas de vida led: | 50.000 L80 B10 (Ta=25°C) | Equipo: | Electrónico |
| Pled: | 34W | | |

Tolerancia del flujo de salida +/- 10%

**Opciones Personalizables:**

DATOS FOTOMÉTRICOS :

| <div><div>HS1SF40SP840NBW</div><div>η = 100%</div><div>Imax = 7085 cd/klm</div><div>UTE:</div><div>CIE: 103 100 100 100 100</div><div></div></div> |  | <div><div>alpha = 16,6°</div><div></div></div> | <table><tr><th>H (m)</th><th>D (m)</th><th>E_{max}</th><th>E_{med}</th></tr><tr><td>1</td><td>0,29</td><td>24185</td><td>17094</td></tr><tr><td>2</td><td>0,58</td><td>6046</td><td>4274</td></tr><tr><td>3</td><td>0,88</td><td>2687</td><td>1899</td></tr><tr><td>4</td><td>1,17</td><td>1512</td><td>1068</td></tr></table> | H (m) | D (m) | E _{max} | E _{med} | 1 | 0,29 | 24185 | 17094 | 2 | 0,58 | 6046 | 4274 | 3 | 0,88 | 2687 | 1899 | 4 | 1,17 | 1512 | 1068 |
|---|---|--|--|-------|-------|------------------|------------------|---|------|-------|-------|---|------|------|------|---|------|------|------|---|------|------|------|
| H (m) | D (m) | E _{max} | E _{med} | | | | | | | | | | | | | | | | | | | | |
| 1 | 0,29 | 24185 | 17094 | | | | | | | | | | | | | | | | | | | | |
| 2 | 0,58 | 6046 | 4274 | | | | | | | | | | | | | | | | | | | | |
| 3 | 0,88 | 2687 | 1899 | | | | | | | | | | | | | | | | | | | | |
| 4 | 1,17 | 1512 | 1068 | | | | | | | | | | | | | | | | | | | | |

ACCESORIOS :

Óptico

**Cód. producto:**

HSCU75

Descripción:

HANCE 3000/4000 ACC. CUTTING BEAM

**Cód. producto:**

HSEL75

Descripción:

HANCE 3000/4000 ACC. ELIPTICAL LENS

**Cód. producto:**

HSHO75

Descripción:

HANCE 3000/4000 ACC. HONEYCOMB GRILLE

**Cód. producto:**

HSRI90C

Descripción:

HANCE 3000/4000 ACC. RING DECO CO.

**Cód. producto:**

HSRI90M

Descripción:

HANCE 3000/4000 ACC. RING DECO MET.

**Cód. producto:**

HSRI90W

Descripción:

HANCE 3000/4000 ACC. RING DECO WH.

**Cód. producto:**

HSSL75

Descripción:

HANCE 3000/4000 ACC. SOFT LENS

**Cód. producto:**

HSTR75

Descripción:

HANCE 3000/4000 ACC. DIF TRANS