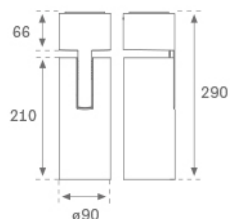
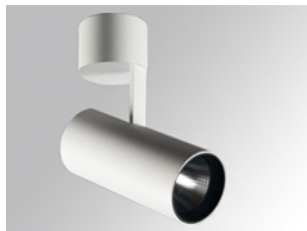


HS1SF40MF840DBW



HANCE SUR 4000 NW MFL DALI WH.

Descripción:

Proyector para superficie multidireccional modelo HANCE SUR 4000 NW MFL DALI WH. de la marca LAMP. Cuerpo fabricado en inyección de aluminio pintado en color blanco texturizado. Disipación pasiva para una correcta gestión térmica. Modelo para LED COB, con temperatura de color blanco neutro y equipo electrónico DALI incorporado. Reflector de aluminio de alta pureza Medium Flood. Clase de aislamiento I.

Acabado: Blanco texturizado RAL 9010

Peso: 1.340 g

Instalación: Superficie

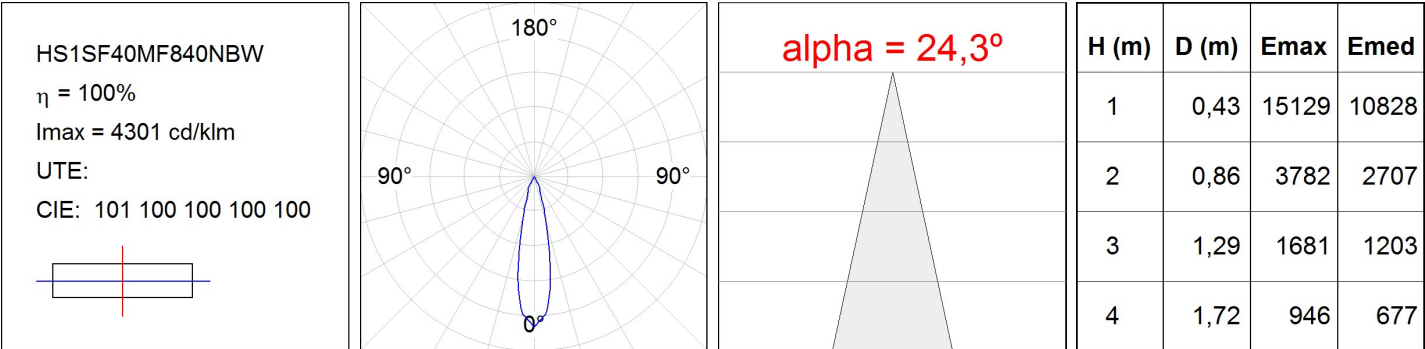
CARACTERÍSTICAS TÉCNICAS:

Flujo de salida:	3.875 lm	K:	4000
Plum:	37,6W	IRC:	80
Eficacia:	103,1 lm/w	MacAdam:	3
Fuente de Luz:	COB	Alimentación:	220-240V 50/60Hz
Horas de vida led:	50.000 L80 B10 (Ta=25°C)	Equipo:	Regulable DALI
Pled:	34W		

Tolerancia del flujo de salida +/- 10%

**Opciones Personalizables:**

DATOS FOTOMÉTRICOS :



ACCESORIOS :

Óptico

**Cód. producto:**

HSCU75

Descripción:

HANCE 3000/4000 ACC. CUTTING BEAM

**Cód. producto:**

HSHO75

Descripción:

HANCE 3000/4000 ACC. HONEYCOMB GRILLE

**Cód. producto:**

HSRI90C

Descripción:

HANCE 3000/4000 ACC. RING DECO CO.

**Cód. producto:**

HSRI90M

Descripción:

HANCE 3000/4000 ACC. RING DECO MET.

**Cód. producto:**

HSRI90W

Descripción:

HANCE 3000/4000 ACC. RING DECO WH.

**Cód. producto:**

HSSL75

Descripción:

HANCE 3000/4000 ACC. SOFT LENS

**Cód. producto:**

HSTR75

Descripción:

HANCE 3000/4000 ACC. DIF TRANS