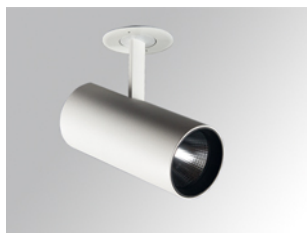


HS1SR40FL840NBW



HANCE SEMIREC 4000 NW FL WH.

Descripción:

Proyector semiempotrado multidireccional modelo HANCE SEMIREC 4000 NW FL WH. de la marca LAMP. Cuerpo fabricado en inyección de aluminio pintado en color blanco texturizado. Disipación pasiva para una correcta gestión térmica. Modelo para LED COB, con temperatura de color blanco neutro y equipo electrónico incorporado. Reflector de aluminio de alta pureza Flood. Clase de aislamiento II.

Acabado: Blanco texturizado RAL 9010

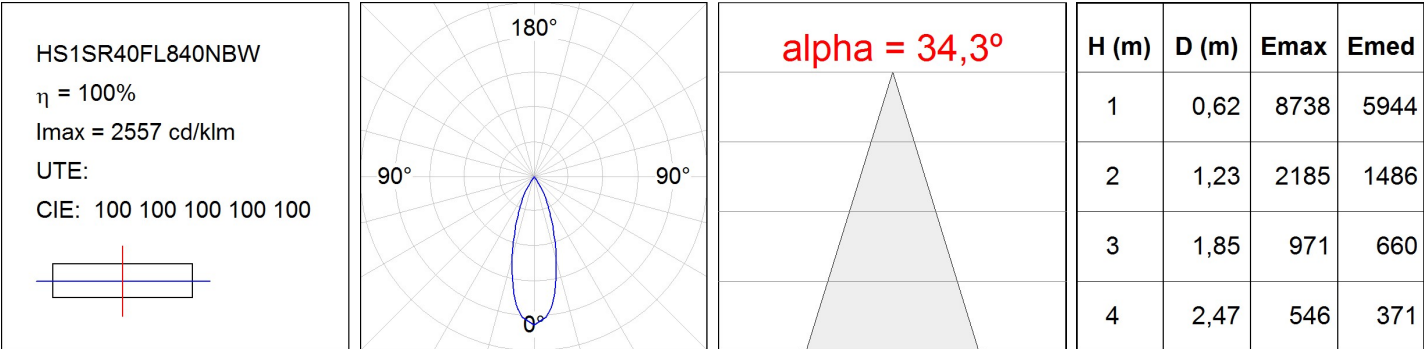
Peso: 1.700 g

Instalación: Semi empotrado
CARACTERÍSTICAS TÉCNICAS:

Flujo de salida:	3.845 lm	K:	4000
Plum:	37,6W	IRC:	80
Eficacia:	102,3 lm/w	MacAdam:	3
Fuente de Luz:	COB	Alimentación:	220-240V 50/60Hz
Horas de vida led:	50.000 L80 B10 (Ta=25°C)	Equipo:	Electrónico
Pled:	34W		

Tolerancia del flujo de salida +/- 10%
**Opciones Personalizables:**

DATOS FOTOMÉTRICOS :



ACCESORIOS :

Óptico

**Cód. producto:**

HSCU75

Descripción:

HANCE 3000/4000 ACC. CUTTING BEAM

**Cód. producto:**

HSHO75

Descripción:

HANCE 3000/4000 ACC. HONEYCOMB GRILLE

**Cód. producto:**

HSR190C

Descripción:

HANCE 3000/4000 ACC. RING DECO CO.

**Cód. producto:**

HSR190M

Descripción:

HANCE 3000/4000 ACC. RING DECO MET.

**Cód. producto:**

HSR190W

Descripción:

HANCE 3000/4000 ACC. RING DECO WH.

**Cód. producto:**

HSSL75

Descripción:

HANCE 3000/4000 ACC. SOFT LENS

**Cód. producto:**

HSTR75

Descripción:

HANCE 3000/4000 ACC. DIF TRANS