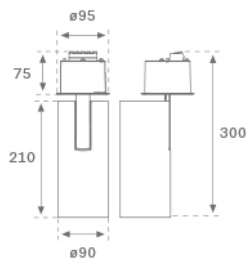
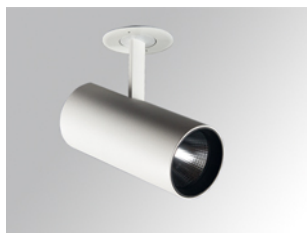


## HS1SR30MF840DBW



## HANCE SEMIREC 3000 NW MFL DALI WH.

**Descripción:**

Proyector semiempotrado multidireccional modelo HANCE SEMIREC 3000 NW MFL DALI WH. de la marca LAMP. Cuerpo fabricado en inyección de aluminio pintado en color blanco texturizado. Disipación pasiva para una correcta gestión térmica. Modelo para LED COB, con temperatura de color blanco neutro y equipo electrónico DALI incorporado. Reflector de aluminio de alta pureza Medium Flood. Clase de aislamiento II.

**Acabado:** Blanco texturizado RAL 9010

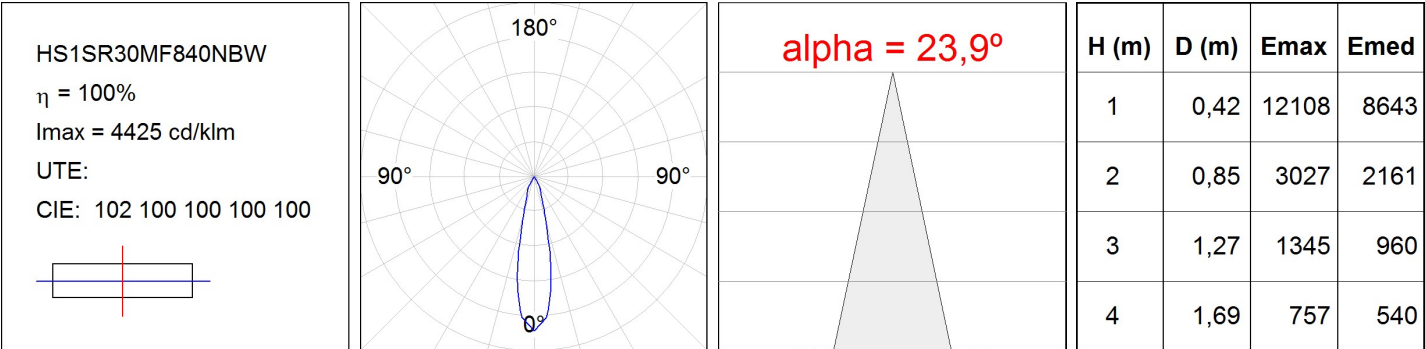
**Peso:** 1.700 g

**Instalación:** Semi empotrado
**CARACTERÍSTICAS TÉCNICAS:**

<b>Flujo de salida:</b>	2.933 lm	<b>K:</b>	4000
<b>Plum:</b>	28,2W	<b>IRC:</b>	80
<b>Eficacia:</b>	104 lm/w	<b>MacAdam:</b>	3
<b>Fuente de Luz:</b>	COB	<b>Alimentación:</b>	220-240V 50/60Hz
<b>Horas de vida led:</b>	50.000 L80 B10 (Ta=25°C)	<b>Equipo:</b>	Regulable DALI
<b>Pled:</b>	25W		

**Tolerancia del flujo de salida +/- 10%**
**Opciones Personalizables:**

DATOS FOTOMÉTRICOS :



## ACCESORIOS :

## Óptico

**Cód. producto:**

HSCU75

**Descripción:**

HANCE 3000/4000 ACC. CUTTING BEAM

**Cód. producto:**

HSHO75

**Descripción:**

HANCE 3000/4000 ACC. HONEYCOMB GRILLE

**Cód. producto:**

HSRI90C

**Descripción:**

HANCE 3000/4000 ACC. RING DECO CO.

**Cód. producto:**

HSRI90M

**Descripción:**

HANCE 3000/4000 ACC. RING DECO MET.

**Cód. producto:**

HSRI90W

**Descripción:**

HANCE 3000/4000 ACC. RING DECO WH.

**Cód. producto:**

HSSL75

**Descripción:**

HANCE 3000/4000 ACC. SOFT LENS

**Cód. producto:**

HSTR75

**Descripción:**

HANCE 3000/4000 ACC. DIF TRANS