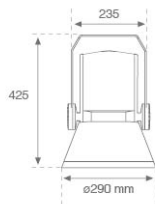


SH32906VW840NA



## SHOT 290 G3 5500 840 VWFL ANT

**Description:**

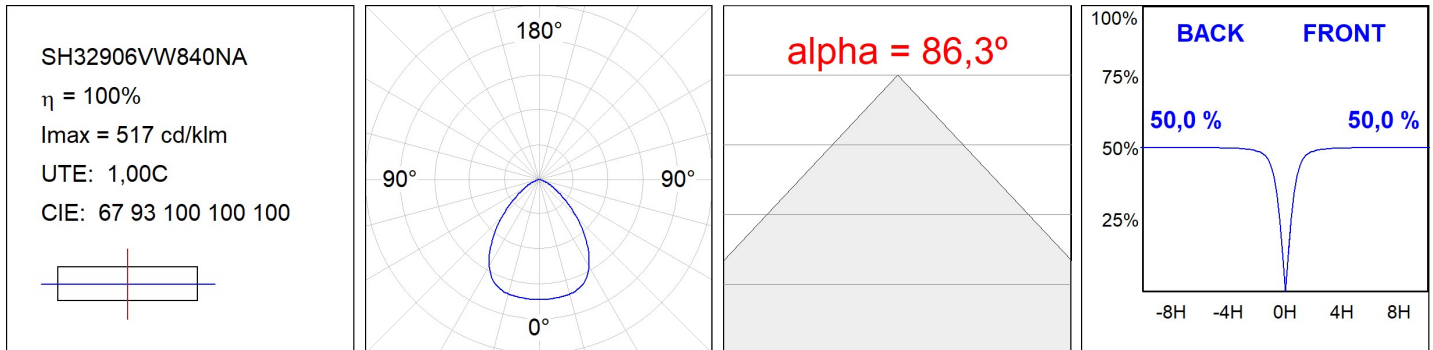
Projecteur extérieur avec étrier adapté pour installation en sailli, sur mat ou colonne, modèle SHOT 290 G3 5500 de la marque LAMP. Corps en aluminium injecté laqué, avec verre trempé, vis en acier inoxydable et joint en silicone. Dissipation passive pour une gestion thermique correcte. Modèle pour LED MID-POWER, température de couleur 4000K, IRC80. Optique Very Wide Flood. Orientable à 270°. Driver électronique ON/OFF incorporé. Degré de protection IP65, IK08. Classe d'isolation 1. Durée de vie: 100.000 L90 B10 (Ta=25°C). Taux de BUG: BX UX GX, ULOR: 0%. Installation facile, fourni avec câble et connecteur. Finitions disponibles: anthracite et gris texturé.

**Finition:** Texturé anthracite**Poids:** 8.608 g**Surface max.exposition au vent:** 0 M2**Installation:** Surface**SPÉCIFICATIONS TECHNIQUES:**

|                          |                           |                      |                  |
|--------------------------|---------------------------|----------------------|------------------|
| <b>Flux lumineux:</b>    | 5.191 lm                  | <b>°K :</b>          | 4000             |
| <b>Plum:</b>             | 34,8W                     | <b>IRC :</b>         | 80               |
| <b>Efficacité:</b>       | 149,2 lm/w                | <b>MacAdam:</b>      | 3                |
| <b>Type:</b>             | MID POWER                 | <b>Alimentation:</b> | 220-240V 50/60Hz |
| <b>Durée de vie LED:</b> | 100.000 L90 B10 (Ta=25°C) | <b>Équipement:</b>   | Électronique     |
| <b>Puissance:</b>        | 31,6W                     |                      |                  |

*Tolérance de flux lumineux +/- 10%***OPTIONS PERSONNALISABLES:**

**DONNÉES PHOTOMÉTRIQUES :**



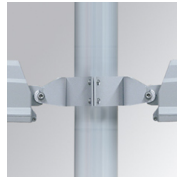
**ACCESSOIRES :**

**Support**



**Code produit:**  
COARDB120A  
COARIN120A

**Description:**  
ACC. CO ARM DB 120-130 ANT.  
ACC. CO ARM IND 120-130 ANT.



**Code produit:**  
COARDB120G  
COARIN120G

**Description:**  
ACC. CO ARM DB 120-130 GR.  
ACC. CO ARM IND 120-130 GR.



**Code produit:**  
COARIN060A

**Description:**  
ACC. CO ARM IND 60-135 ANT.



**Code produit:**  
COARIN060G

**Description:**  
ACC. CO ARM IND 60-135 GR.



**Code produit:**  
COARLODB60A  
COARLODB76A

**Description:**  
ACC. CO ARM LONG DB Ø60 ANT.  
ACC. CO ARM LONG DB Ø76 ANT.



**Code produit:**  
COARLODB60G  
COARLODB76G

**Description:**  
ACC. CO ARM LONG DB Ø60 GR.  
ACC. CO ARM LONG DB Ø76 GR.



**Code produit:**  
COARLOIN60A  
COARLOIN76A

**Description:**  
ACC. CO ARM LONG IND Ø60 ANT.  
ACC. CO ARM LONG IND Ø76 ANT.



**Code produit:**  
COARLOIN60G  
COARLOIN76G

**Description:**  
ACC. CO ARM LONG IND Ø60 GR.  
ACC. CO ARM LONG IND Ø76 GR..



**Code produit:**  
COARLOINT080A

**Description:**  
ACC. CO ARM LONG INT ANT.



**Code produit:**  
COARLOINT080G

**Description:**  
ACC. CO ARM LONG INT GR.



**Code produit:**  
COARSHDB60A  
COARSHDB76A

**Description:**  
ACC. CO ARM SHORT DB Ø60 ANT.  
ACC. CO ARM SHORT DB Ø76 ANT.



**Code produit:**  
COARSHDB60G  
COARSHDB76G

**Description:**  
ACC. CO ARM SHORT DB Ø60 GR.  
ACC. CO ARM SHORT DB Ø76 GR.



**Code produit:**  
COARSHIN60A  
COARSHIN76A

**Description:**  
ACC. CO ARM SHORT IND Ø60 ANT.  
ACC. CO ARM SHORT IND Ø76 ANT.



**Code produit:**  
COARSHIN60G  
COARSHIN76G

**Description:**  
ACC. CO ARM SHORT IND Ø60 GR.  
ACC. CO ARM SHORT IND Ø76 GR.



**Code produit:**  
COARSHINT080A

**Description:**  
ACC. CO ARM SHORT INT ANT.



**Code produit:**  
COARSHINT080G

**Description:**  
ACC. CO ARM SHORT INT GR.



**Code produit:**  
FXARWAA

**Description:**  
ACC. FX ARM WALL ANT.



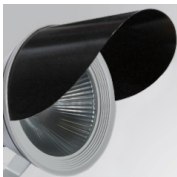
**Code produit:**  
FXARWAG

**Description:**  
ACC. FX ARM WALL GR.

---

**ACCESSOIRES :**

**Optique**



**Code produit:**  
SH29SC297B

**Description:**  
SHOT 290 ACC. ANTIGLARE SCREEN