

MK2SQ20840NBRW



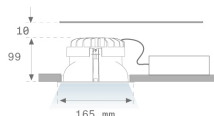
MINI KOMBIC G2 SQ 1800 NW BR/WH.

Description:

Downlight encastré carré modèle MINI KOMBIC G2 SQ 1800 NW BR/WH de la marque LAMP. Diffuseur intérieur fabriqué en méthacrylate opal spécial LEDs et réflecteur métallique brillant, dissipateur en aluminium injecté et système de fixation TOR KIT pour une installation simplifiée. Modèle pour LED COB, avec température de couleur blanc neutre et équipement incorporé. Avec niveau de protection IP44. Classe d'isolation II. Groupe de sécurité Photobiologique 0.

Finition: Blanc brillant RAL 9010

Poids: 630 g

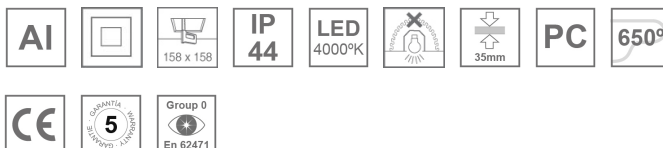


Installation: Encastré

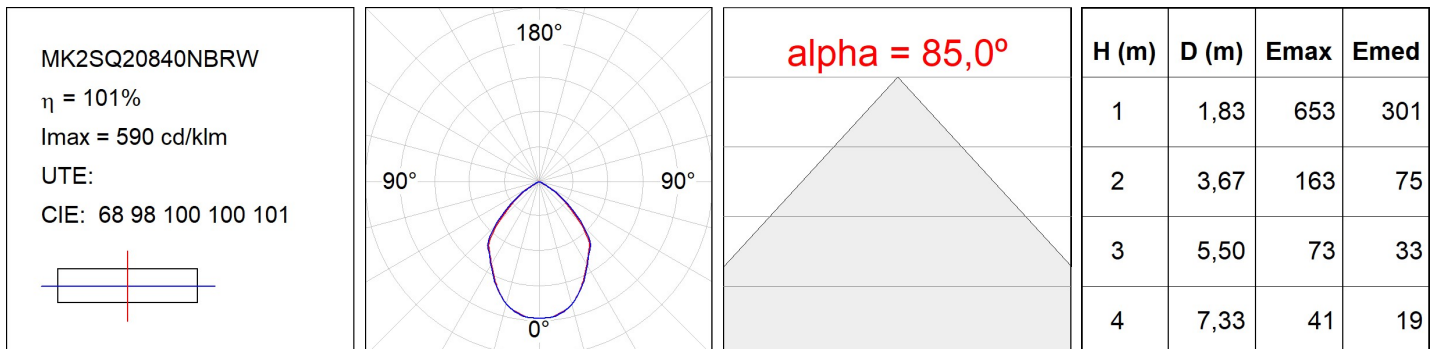
SPÉCIFICATIONS TECHNIQUES:

Flux lumineux:	1.108 lm	°K :	4000
Plum:	13,4W	IRC :	80
Efficacité:	82,7 lm/w	MacAdam:	3
Type:	COB PHILIPS	Alimentation:	220-240V 50/60Hz
Durée de vie LED:	50.000 L80 B10	Équipement:	Électronique
Puissance:	12W		

Tolérance de flux lumineux +/- 10%

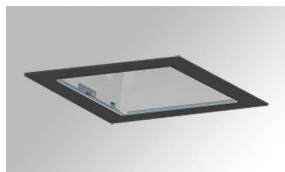


DONNÉES PHOTOMÉTRIQUES :



ACCESSOIRES :

Optique



Code produit:

MKDISQ170B

Description:

MINI KOMBIC SQ ACC. TRANSP GLASS BK.

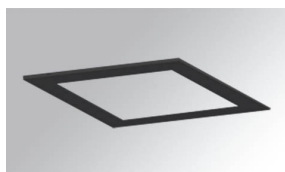


Code produit:

MKDISQ170W

Description:

MINI KOMBIC SQ ACC. TRANSP GLASS WH.

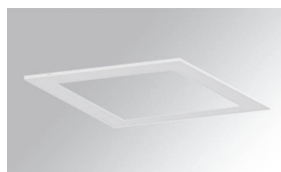


Code produit:

MKFRSQ170B

Description:

MINI KOMBIC SQ ACC. DECO FRAME BK.



Code produit:

MKFRSQ170W

Description:

MINI KOMBIC SQ ACC. DECO FRAME WH.