

LA1SF170MOOP830NW



LAMPTUB LED OPAL SUS 6600 WW WH.

Description:

Luminaire à suspendu ou adosser modèle LAMPTUB LED OPAL SUS 6600 WW de la marque LAMP. Fabriqué en extrusion d'aluminium recyclé à 80% et une longueur 1743mm avec diffuseur en polycarbonate opale. Model pour LED MID-POWER, température de couleur 3000K et CRI80 et équipement électronique incorporé. Avec niveau de protection IP20. Classe d'isolation I. Durée de vie: 50000 L80 B10. Finitions disponibles: blanc (RAL 9010)

Finition: Blanc mat RAL 9010

Dimensions: 1.743 x 0 x 0 mm

Poids: 3.608 g



Installation: Surface

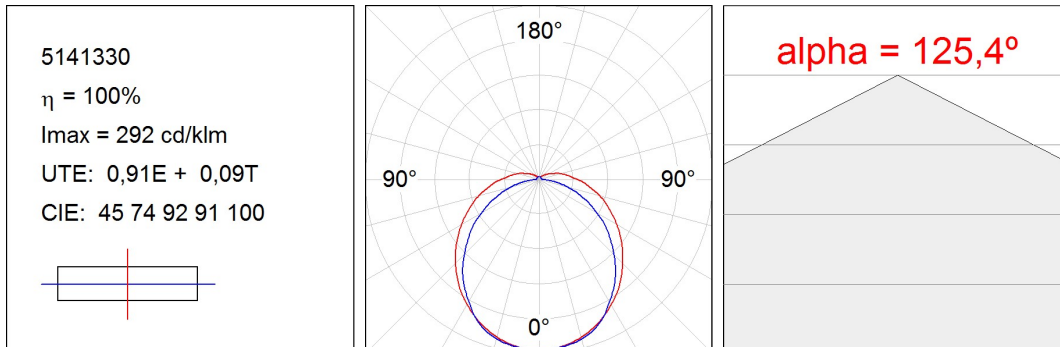
SPÉCIFICATIONS TECHNIQUES:

Flux lumineux:	6.161 lm	°K :	3000
Plum:	45,8W	IRC :	80
Efficacité:	134,5 lm/w	MacAdam:	3
Type:	MID POWER LED	Alimentation:	220-240V 50/60Hz
Durée de vie LED:	50.000 L80 B10 (Ta=25°C)	Équipement:	Électronique
Puissance:	41W		

Tolérance de flux lumineux +/- 10%

**OPTIONS PERSONNALISABLES:**

DONNÉES PHOTOMÉTRIQUES :



ACCESSOIRES :

Montage



Code produit:

5105210

Description:

LAMPTUB ACC. T JOINT WH.

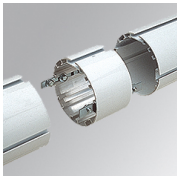


Code produit:

5105220

Description:

LAMPTUB ACC. X JOINT WH.



Code produit:

5105260

Description:

LAMPTUB ACC. 8 POSITION JOINT WH.



Code produit:

F5JO

Description:

ACC. INTM JOINT B



Code produit:

LACOSUX/MMW

LAPRSUX/MMW

Description:

LAMPTUB ACC. COVER X/MM WH.

LAMPTUB ACC. PROFILE X/MM WH.



Code produit:

LASUECW

Description:

LAMPTUB ACC. END COVER WH.



Code produit:

LASUHCW

Description:

LAMPTUB ACC. 90° CORNER WH.

ACCESSOIRES :

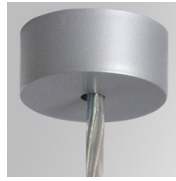
Suspension

LAMPTUB



Code produit:
SFRG41G
SFRG41W

Description:
ACC. SUR FIXING NK.
ACC. SUR FIXING WH.



Code produit:
SUCA4000DG
SUCA4000NG

Description:
ACC. ELEC 5P SUSP GR.
ACC. ELEC 3P SUSP GR.



Code produit:
SUCA4000DW
SUCA4000NW

Description:
ACC. ELEC 5P SUSP WH.
ACC. ELEC 3P SUSP WH.



Code produit:
SUCAEMDEG

Description:
ACC. ELECMEC SUR FIXING GR.



Code produit:
SUCAEMDEW

Description:
ACC. ELECMEC SUR FIXING WH.



Code produit:
SUCAEMFA1000NG
SUCAEMFA4000NG

Description:
ACC. ELECMEC QUICK SUSP 1M GR.
ACC. ELECMEC QUICK SUSP 4M GR.



Code produit:
SUCAEMFA1000NW
SUCAEMFA4000NW

Description:
ACC. ELECMEC QUICK SUSP 1M WH.
ACC. ELECMEC QUICK SUSP 4M WH.



Code produit:
SUCARG0100G
SUCARG0250G
SUCARG0500G
SUCARG1000G

Description:
ACC. ELECMEC RIGID SUSP 100MM GR.
ACC. ELECMEC RIGID SUSP 250MM GR.
ACC. ELECMEC RIGID SUSP 500MM GR.
ACC. ELECMEC RIGID SUSP 1000MM GR.



Code produit:
SUCARG0100W
SUCARG0250W
SUCARG0500W
SUCARG1000W

Description:
ACC. ELECMEC RIGID SUSP 100MM WH.
ACC. ELECMEC RIGID SUSP 250MM WH.
ACC. ELECMEC RIGID SUSP 500MM WH.
ACC. ELECMEC RIGID SUSP 1000MM WH.



Code produit:
SUCAWI1000DG
SUCAWI4000DG

Description:
ACC. ELECMEC QUICK SUSP 1M 5P GR.
ACC. ELECMEC QUICK SUSP 4M 5P GR.



Code produit:
SUCAWI1000DW
SUCAWI4000DW

Description:
ACC. ELECMEC QUICK SUSP 1M 5P WH.
ACC. ELECMEC QUICK SUSP 4M 5P WH.



Code produit:
SURG0100W
SURG0250W
SURG0500W
SURG1000W

Description:
ACC. RIGID SUSP 100MM WH.
ACC. RIGID SUSP 250MM WH.
ACC. RIGID SUSP 500MM WH.
ACC. RIGID SUSP 1000MM WH.



Code produit:
SURGJO41W

Description:
ACC. RIGID SUSP FIXING JOINT WH.

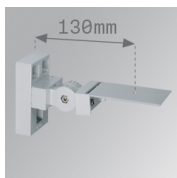


Code produit:
SUWIDE1000G
SUWIDE4000G

Description:
ACC. QUICK STEEL CABLE 1M NK.
ACC. QUICK STEEL CABLE 4M NK.

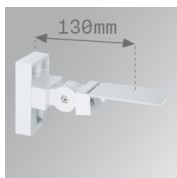
ACCESSOIRES :

Support



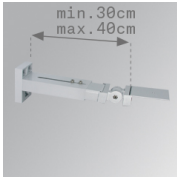
Code produit:
ARRO13G

Description:
ACC. ADJ WALL ARM GR.



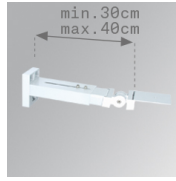
Code produit:
ARRO13W

Description:
ACC. ADJ WALL ARM WH.



Code produit:
ARROEX40G

Description:
ACC. ADJ EXTEN WALL ARM GR.



Code produit:
ARROEX40W

Description:
ACC. ADJ EXTEN WALL ARM WH.



Code produit:
F5FX75G
F5FX75W

Description:
ACC. WALL BRACKET 75MM GR.
ACC. WALL BRACKET 75MM WH.



Code produit:
LAWASFEDW
LAWASFIDW

Description:
LAMPTUB ACC. FI WALL BRACKET WH.
LAMPTUB ACC. INTM WALL BRACKET WH.

ACCESSOIRES :

Optique



Code produit:
LADIX/MMOP

Description:
LAMPTUB ACC. OPAL DIFFUSER X/MM