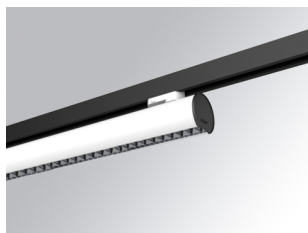


## L61TK168MOTE930NW



## LTUB60 TK 220 1680 4400 9WW TECH WH

**Description:**

Luminaire à installer sur un rail en saillie, modèle LAMPTUB 60 TECH de LAMP. Fabriqué en extrusion d'aluminium recyclé à 80 % avec une section circulaire de 60mm et une longueur 1680mm, avec réflecteur ULTRA COMFORT et optique noir mat pour un contrôle de la distribution lumineuse procurant un facteur d'éblouissement UGR<16. Modèle pour LED MID-POWER, avec température de couleur 3000K et CRI90. Driver électronique intégré. Avec un degré de protection IP20, IK07. Classe d'isolation II. Groupe de sécurité photobiologique 0. Durée de vie:50000 L90 B10. Finitions disponibles: Blanc (RAL 9010), noir (RAL 9011), Palette du Wellbeing et BeSocial. Compatible avec le système Nomadic de la marque Lamp.

**Finition:** Blanc mat RAL 9010

**Dimensions:** 1.680 x 67 x 80 mm



**Installation:** Suspendu

**SPÉCIFICATIONS TECHNIQUES:**

<b>Flux lumineux:</b>	2.520 lm	<b>°K :</b>	3000
<b>Plum:</b>	26,7W	<b>IRC :</b>	90
<b>Efficacité:</b>	94,4 lm/w	<b>R9 :</b>	61
<b>UGR:</b>	<16	<b>MacAdam:</b>	3
<b>Type:</b>	MID POWER LED	<b>Alimentation:</b>	220-240V 50/60Hz
<b>Durée de vie LED:</b>	50.000 L90 B10 (Ta=25°C)	<b>Équipement:</b>	Électronique
<b>Puissance:</b>	22W		

*Tolérance de flux lumineux +/- 10%*

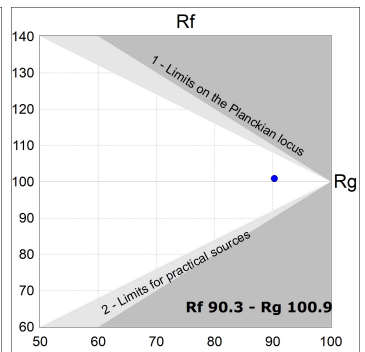
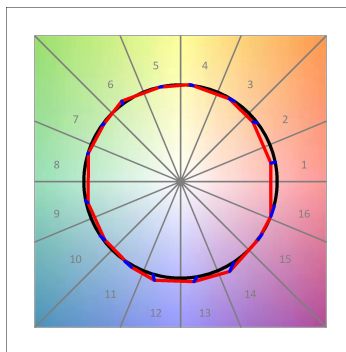
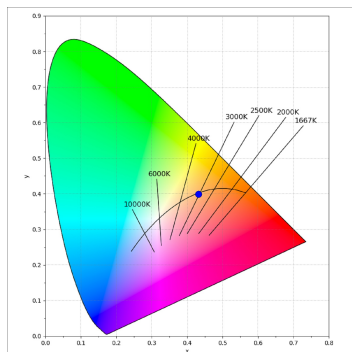
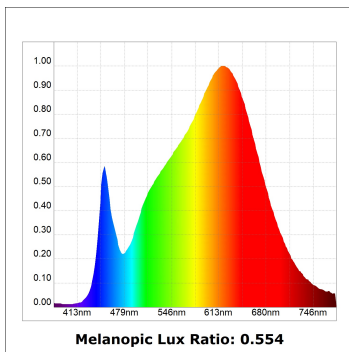
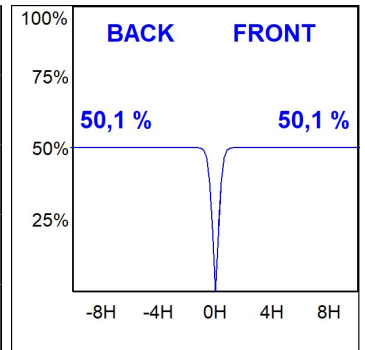
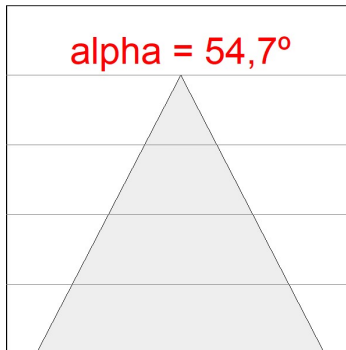
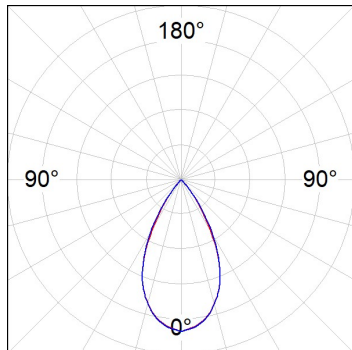
**OPTIONS PERSONNALISABLES:**

L61TK168MOTE930NW

LTUB60 TK 220 1680 4400 9WW TECH WH

**DONNÉES PHOTOMÉTRIQUES :**

L61TK168MOTE930NW  
 $\eta = 100\%$   
 $I_{max} = 1305 \text{ cd/klm}$   
 UTE:  
 CIE: 98 100 100 100 100



ACCESSOIRES :

Montage



**Code produit:**

L6SUECB

**Description:**

LTUB60 ACC. SUR END COVER BK.



**Code produit:**

L6SUECW

**Description:**

LTUB60 ACC. SUR END COVER WH.



**Code produit:**

L6SUECW3

**Description:**

LTUB60 ACC. SUR END COVER WE.



**Code produit:**

L6SUECW4

**Description:**

LTUB60 ACC. SUR END COVER BS.