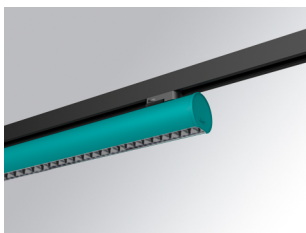


L61TK168MOTE930N3



- LTUB60 TK 220 1680 4400 9WW TECH WE

Description:

Luminaire à installer sur un rail en saillie, modèle LAMPTUB 60 TECH de LAMP. Fabriqué en extrusion d'aluminium recyclé à 80 % avec une section circulaire de 60mm et une longueur 1680mm, avec réflecteur ULTRA COMFORT et optique noir mat pour un contrôle de la distribution lumineuse procurant un facteur d'éblouissement UGR<16. Modèle pour LED MID-POWER, avec température de couleur 3000K et CRI90. Driver électronique intégré. Avec un degré de protection IP20, IK07. Classe d'isolation II. Groupe de sécurité photobiologique 0. Durée de vie:50000 L90 B10. Finitions disponibles: Blanc (RAL 9010), noir (RAL 9011), Palette du Wellbeing et BeSocial. Compatible avec le système Nomadic de la marque Lamp.

Finition: Palette WELLBEING - 3 TEXTURÉ**Dimensions:** 1.680 x 67 x 80 mm**Installation:** Suspendu**SPÉCIFICATIONS TECHNIQUES:**

Flux lumineux:	2.520 lm	°K :	3000
Plum:	26,7W	IRC :	90
Efficacité:	94,4 lm/w	R9 :	61
UGR:	<16	MacAdam:	3
Type:	MID POWER LED	Alimentation:	220-240V 50/60Hz
Durée de vie LED:	50.000 L90 B10 (Ta=25°C)	Équipement:	Électronique
Puissance:	22W		

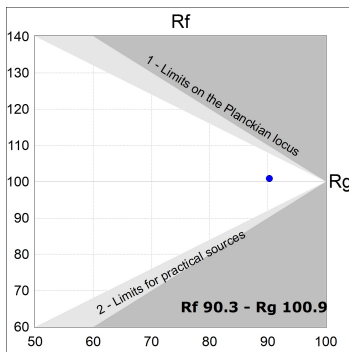
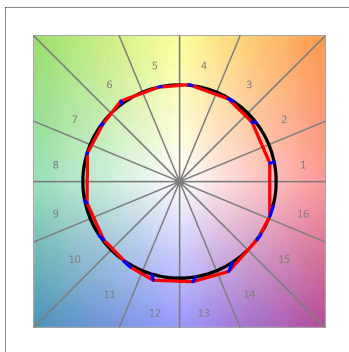
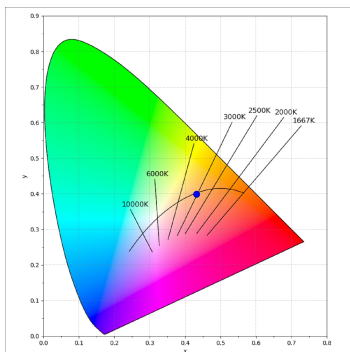
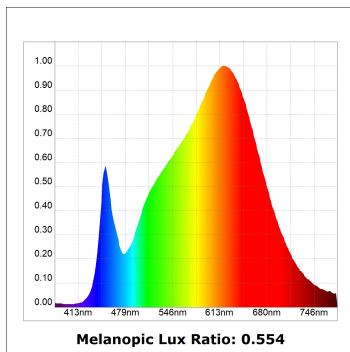
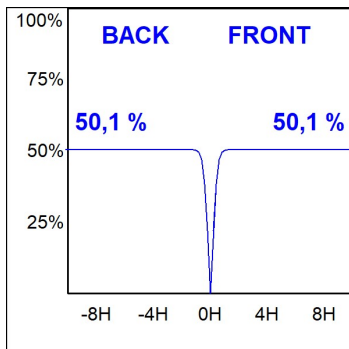
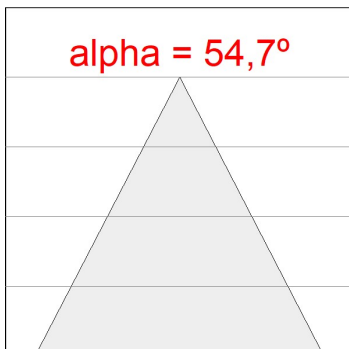
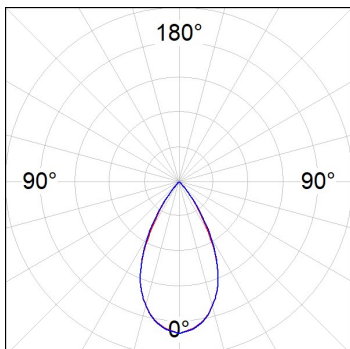
*Tolérance de flux lumineux +/- 10%***OPTIONS PERSONNALISABLES:**

L61TK168MOTE930N3

LTUB60 TK 220 1680 4400 9WW TECH WE

DONNÉES PHOTOMÉTRIQUES :

L61TK168MOTE930N3
 $\eta = 100\%$
 $I_{max} = 1305 \text{ cd/klm}$
 UTE:
 CIE: 98 100 100 100 100



ACCESSOIRES :

Montage



Code produit:

L6SUECB

Description:

LTUB60 ACC. SUR END COVER BK.



Code produit:

L6SUECW

Description:

LTUB60 ACC. SUR END COVER WH.



Code produit:

L6SUECW3

Description:

LTUB60 ACC. SUR END COVER WE.



Code produit:

L6SUECW4

Description:

LTUB60 ACC. SUR END COVER BS.