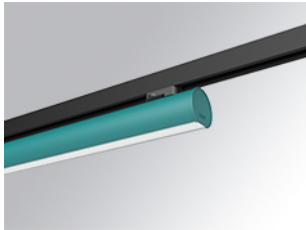


L61TK168MOOP930D3



- LTUB60 TRACK 220 1680 4900 WW OPAL DA WE

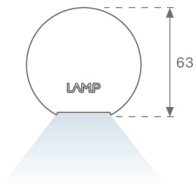
Descripción:

Luminaria para instalar en carril adosada modelo Lamptub 60 de la marca LAMP. Fabricada en extrusión de aluminio reciclado con una tasa del 80%, con sección circular de 60mm y longitud de 1680mm, con difusor de policarbonato opal . Modelo para LED MID-POWER, con temperatura de color 3000K con CRI90. Equipo electrónico DALI incorporado. Con un grado de protección IP20, IK07. Clase de aislamiento II. Seguridad fotobiológica grupo 0. Horas de vida: 72.000h L80 B10. Compatible con sistema Nomadic de la marca Lamp. Acabados disponibles: Blanco (RAL 9010), Negro (RAL 9011), Paleta Wellbeing y BeSocial

Acabado: Paleta WELLBEING - 3 TEXTURIZADO

Dimensiones: 1.687 x 67 x 112 mm

Peso: 3.780 g



Instalación: Carril trifasico

CARACTERÍSTICAS TÉCNICAS:

Flujo de salida:	3.089 lm	K:	3000
Plum:	33,8W	IRC:	90
Eficacia:	91,4 lm/w	R9:	64
Fuente de Luz:	MID POWER LED	MacAdam:	3
Horas de vida led:	50.000 L90 B10 (Ta=25°C)	Alimentación:	220-240V 50/60Hz
Pled:	30,3W	Equipo:	Regulable DALI

Tolerancia del flujo de salida +/- 10%




Opciones Personalizables:



DATOS FOTOMÉTRICOS :

L61TK168MOOP930N3
 $\eta = 100\%$
 $I_{max} = 390 \text{ cd/klm}$
 UTE: 1,00E + 0,00T
 CIE: 50 81 97 100 100




ACCESORIOS :

Montaje



Cód. producto:
L6SUECB

Descripción:
LTUB60 ACC. SUR END COVER BK.



Cód. producto:
L6SUECW

Descripción:
LTUB60 ACC. SUR END COVER WH.



Cód. producto:
L6SUECW3

Descripción:
LTUB60 ACC. SUR END COVER WE.



Cód. producto:
L6SUECW4

Descripción:
LTUB60 ACC. SUR END COVER BS.