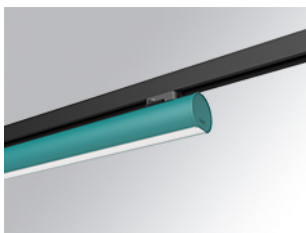


L61TK168MOOC9TWD3



LTUB60 TRACK 220 1680 4900 TW COMF DA WE

**Description:**

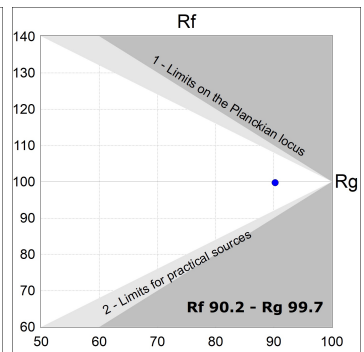
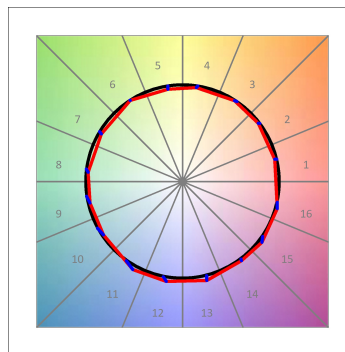
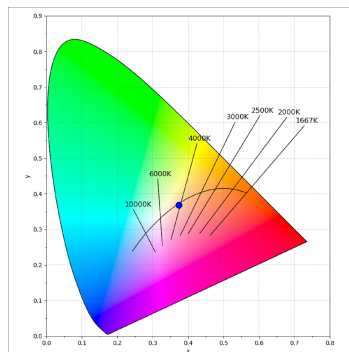
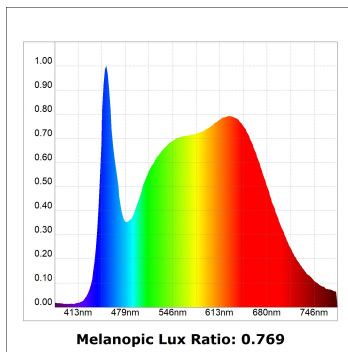
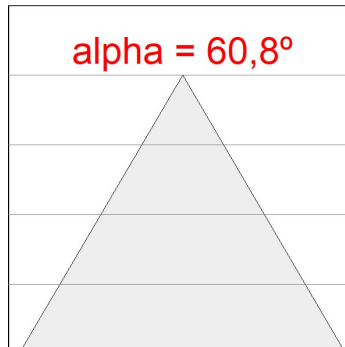
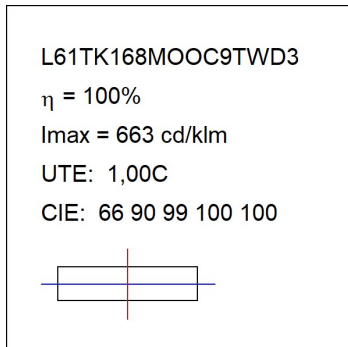
Luminaire à installer sur un rail en saillie, modèle Lamptub 60 de LAMP. Fabriqué en extrusion d'aluminium recyclé à 80% avec une section circulaire de 60mm et une longueur de 1680mm, avec diffuseur opal confort en polycarbonate translucide et un film optique pour un contrôle de la distribution lumineuse procurant un facteur d'éblouissement UGR<19. Modèle pour LED MID-POWER, avec température de couleur TW et IRC90. Driver DALI intégré. Avec un degré de protection IP20, IK07. Classe d'isolation II. Groupe de sécurité photobiologique 0. Durée de vie: 50.000h L90 B10. Compatible avec le système Nomadic de la marque Lamp. Finitions disponibles: Blanc (RAL 9010), Noir (RAL 9011), Palette du Wellbeing et BeSocial.

**Finition:** Palette WELLBEING - 3 TEXTURÉ**Dimensions:** 1.687 x 67 x 112 mm**Poids:** 3.810 g**Installation:** Suspendu**SPÉCIFICATIONS TECHNIQUES:**

<b>Flux lumineux:</b>	2.794 lm	<b>°K :</b>	TW
<b>Plum:</b>	33W	<b>IRC :</b>	90
<b>Efficacité:</b>	84,7 lm/w	<b>MacAdam:</b>	3
<b>UGR:</b>	<19	<b>Alimentation:</b>	220-240V 50/60Hz
<b>Type:</b>	MID POWER LED	<b>Équipement:</b>	Réglable DALI DT8
<b>Durée de vie LED:</b>	50.000 L80 B10 (Ta=25°C)		
<b>Puissance:</b>	27.7W		

*Tolérance de flux lumineux +/- 10%***OPTIONS PERSONNALISABLES:**

**DONNÉES PHOTOMÉTRIQUES :**



ACCESSOIRES :

Montage



**Code produit:**

L6SUECB

**Description:**

LTUB60 ACC. SUR END COVER BK.



**Code produit:**

L6SUECW

**Description:**

LTUB60 ACC. SUR END COVER WH.



**Code produit:**

L6SUECW3

**Description:**

LTUB60 ACC. SUR END COVER WE.



**Code produit:**

L6SUECW4

**Description:**

LTUB60 ACC. SUR END COVER BS.