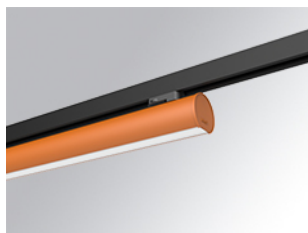


L61TK168MOOC940D4



- LTUB60 TRACK 220 1680 5200 NW COMF DA BS

Descripción:

Luminaria para instalar en carril adosada modelo Lamptub 60 de la marca LAMP. Fabricada en extrusión de aluminio reciclado con una tasa del 80%, con sección circular de 60mm y longitud de 1680mm, con difusor opal confort formado por un policarbonato translucido y lámina óptica para un control de la distribución lumínica y deslumbramiento UGR<19. Modelo para LED MID-POWER, con temperatura de color 4000K con CRI90. Equipo electrónico DALI incorporado. Con un grado de protección IP20, IK07. Clase de aislamiento II. Seguridad fotobiológica grupo 0. Horas de vida: 72.000h L80 B10. Compatible con sistema Nomadic de la marca Lamp. Acabados disponibles: Blanco (RAL 9010), Negro (RAL 9011), Paleta Wellbeing y BeSocial

Acabado: Paleta BE SOCIAL - 4 TEXTURIZADO

Dimensiones: 1.687 x 67 x 112 mm

Peso: 3.780 g



Instalación: Carril trifasico

CARACTERÍSTICAS TÉCNICAS:

Flujo de salida:	2.951 lm	K:	4000
Plum:	33,8W	IRC:	90
Eficacia:	87,3 lm/w	R9:	70
UGR:	<19	MacAdam:	3
Fuente de Luz:	MID POWER LED	Alimentación:	220-240V 50/60Hz
Horas de vida led:	50.000 L90 B10 (Ta=25°C)	Equipo:	Regulable DALI
Pled:	30.3W		

Tolerancia del flujo de salida +/- 10%


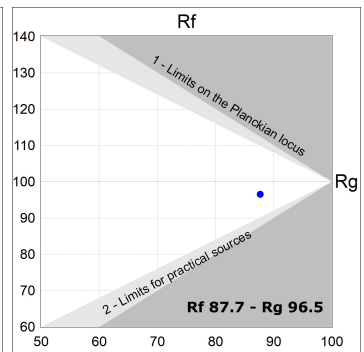
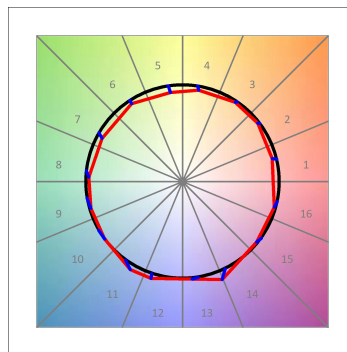
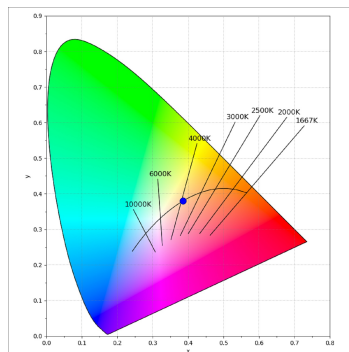
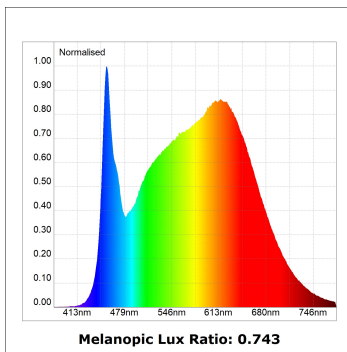


Opciones Personalizables:



DATOS FOTOMÉTRICOS :

L61TK168MOOC940N4
 $\eta = 100\%$
 $I_{max} = 663 \text{ cd/klm}$
 UTE: 1,00C
 CIE: 66 90 99 100 100

ACCESORIOS :

Montaje



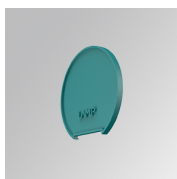
Cód. producto:
L6SUECB

Descripción:
LTUB60 ACC. SUR END COVER BK.



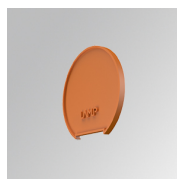
Cód. producto:
L6SUECW

Descripción:
LTUB60 ACC. SUR END COVER WH.



Cód. producto:
L6SUECW3

Descripción:
LTUB60 ACC. SUR END COVER WE.



Cód. producto:
L6SUECW4

Descripción:
LTUB60 ACC. SUR END COVER BS.