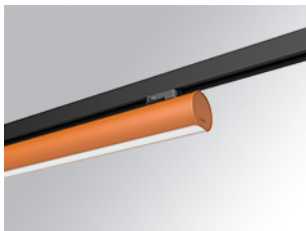


L61TK168LOOC930N4



- **LTUB60 TRACK 220 1680 2600 WW COMF BS**

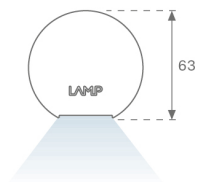
**Descripción:**

Luminaria para instalar en carril adosada modelo Lamptub 60 de la marca LAMP. Fabricada en extrusión de aluminio reciclado con una tasa del 80%, con sección circular de 60mm y longitud de 1680mm, con difusor opal confort formado por un policarbonato translucido y lámina óptica para un control de la distribución lumínica y deslumbramiento UGR<19. Modelo para LED MID-POWER, con temperatura de color 3000K con CRI90. Equipo electrónico ON/OFF incorporado. Con un grado de protección IP20, IK07. Clase de aislamiento II. Seguridad fotobiológica grupo 0. Horas de vida: 72.000h L80 B10. Compatible con sistema Nomadic de la marca Lamp. Acabados disponibles: Blanco (RAL 9010), Negro (RAL 9011), Paleta Wellbeing y BeSocial

**Acabado:** Paleta BE SOCIAL - 4 TEXTURIZADO

**Dimensiones:** 1.687 x 67 x 112 mm

**Peso:** 3.780 g



**Instalación:** Carril trifasico

**CARACTERÍSTICAS TÉCNICAS:**

<b>Flujo de salida:</b>	1.396 lm	<b>K:</b>	3000
<b>Plum:</b>	16,9W	<b>IRC:</b>	90
<b>Eficacia:</b>	82,6 lm/w	<b>R9:</b>	64
<b>UGR:</b>	<19	<b>MacAdam:</b>	3
<b>Fuente de Luz:</b>	MID POWER LED	<b>Alimentación:</b>	220-240V 50/60Hz
<b>Horas de vida led:</b>	50.000 L90 B10 (Ta=25°C)	<b>Equipo:</b>	Electrónico
<b>Pled:</b>	14.9W		

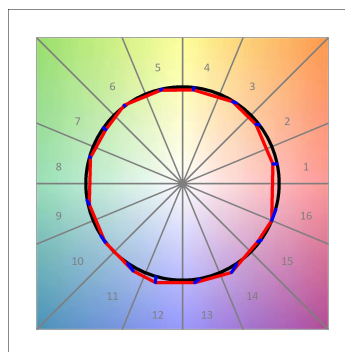
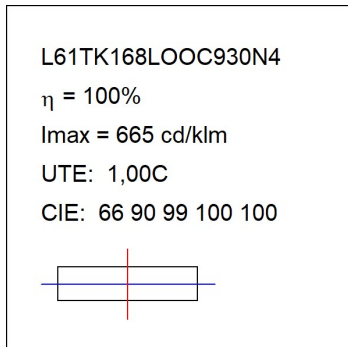
*Tolerancia del flujo de salida +/- 10%*



**Opciones Personalizables:**



**DATOS FOTOMÉTRICOS :**



ACCESORIOS :

Montaje



**Cód. producto:**

L6SUECB

**Descripción:**

LTUB60 ACC. SUR END COVER BK.



**Cód. producto:**

L6SUECW

**Descripción:**

LTUB60 ACC. SUR END COVER WH.



**Cód. producto:**

L6SUECW3

**Descripción:**

LTUB60 ACC. SUR END COVER WE.



**Cód. producto:**

L6SUECW4

**Descripción:**

LTUB60 ACC. SUR END COVER BS.