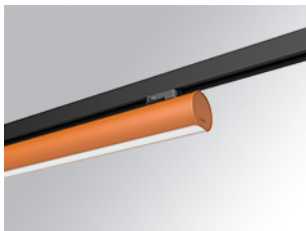


L61TK168LOOC927N4



- LTUB60 TRACK 220 1680 2500 VWW COMF BS

Description:

Luminaire à installer sur un rail en saillie, modèle Lamptub 60 de LAMP. Fabriqué en extrusion d'aluminium recyclé à 80% avec une section circulaire de 60mm et une longueur de 1680mm, avec diffuseur opal confort en polycarbonate translucide et un film optique pour un contrôle de la distribution lumineuse procurant un facteur d'éblouissement UGR<19. Modèle pour LED MID-POWER, avec température de couleur 2700K et IRC90. Driver ON/OFF intégré. Avec un degré de protection IP20, IK07. Classe d'isolation II. Groupe de sécurité photobiologique 0. Durée de vie: 72.000h L80 B10. Compatible avec le système Nomadic de la marque Lamp. Finitions disponibles: Blanc (RAL 9010), Noir (RAL 9011), Palette du Wellbeing et BeSocial.

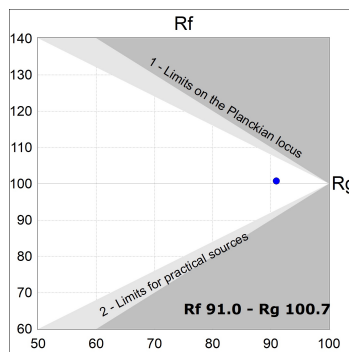
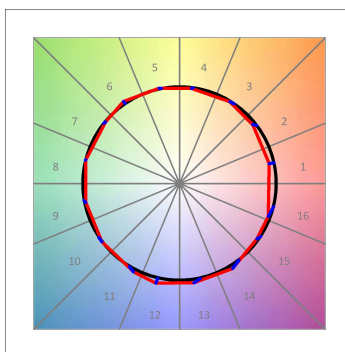
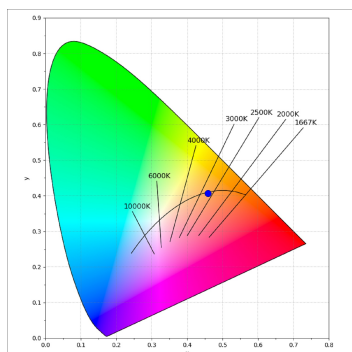
Finition: Palette BE SOCIAL - 4 TEXTURÉ**Dimensions:** 1.687 x 67 x 112 mm**Poids:** 3.780 g**Installation:** Rail triphasé**SPÉCIFICATIONS TECHNIQUES:**

Flux lumineux:	1.327 lm	°K :	2700
Plum:	16,9W	IRC :	90
Efficacité:	78,5 lm/w	R9 :	57
UGR:	<19	MacAdam:	3
Type:	MID POWER LED	Alimentation:	220-240V 50/60Hz
Durée de vie LED:	50.000 L90 B10 (Ta=25°C)	Équipement:	Électronique
Puissance:	14.9W		

Tolérance de flux lumineux +/- 10%**OPTIONS PERSONNALISABLES:**

DONNÉES PHOTOMÉTRIQUES :

L61TK168LOOC927N4
 $\eta = 100\%$
 $I_{max} = 665 \text{ cd/klm}$
 UTE: 1,00C
 CIE: 66 90 99 100 100



ACCESSOIRES :

Montage



Code produit:

L6SUECB

Description:

LTUB60 ACC. SUR END COVER BK.



Code produit:

L6SUECW

Description:

LTUB60 ACC. SUR END COVER WH.



Code produit:

L6SUECW3

Description:

LTUB60 ACC. SUR END COVER WE.



Code produit:

L6SUECW4

Description:

LTUB60 ACC. SUR END COVER BS.