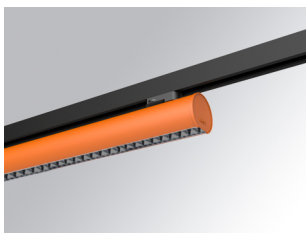


L61TK112MOTE940N4



- LTUB60 TK 220 1120 2960 9NW TECH BS

**Description:**

Luminaire à installer sur un rail en saillie, modèle LAMPTUB 60 TECH de LAMP. Fabriqué en extrusion d'aluminium recyclé à 80 % avec une section circulaire de 60mm et une longueur 1120 mm, avec réflecteur ULTRA COMFORT et optique noir mat pour un contrôle de la distribution lumineuse procurant un facteur d'éblouissement UGR<16. Modèle pour LED MID-POWER, avec température de couleur 4000K et CRI90. Driver électronique intégré. Avec un degré de protection IP20, IK07. Classe d'isolation II. Groupe de sécurité photobiologique 0. Durée de vie:50000 L90 B10. Finitions disponibles: Blanc (RAL 9010), noir (RAL 9011), Palette du Wellbeing et BeSocial. Compatible avec le système Nomadic de la marque Lamp.

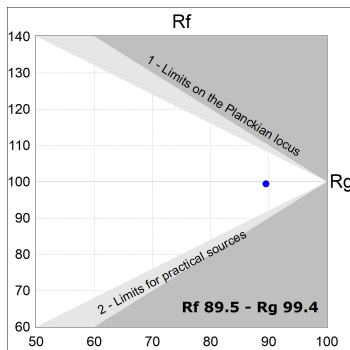
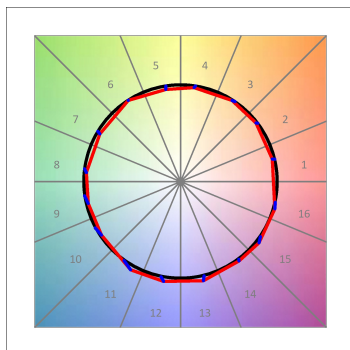
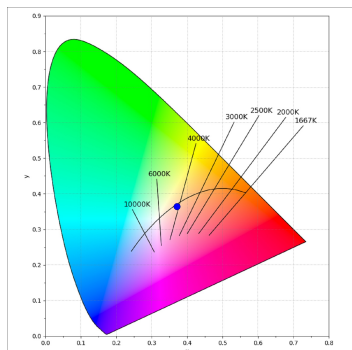
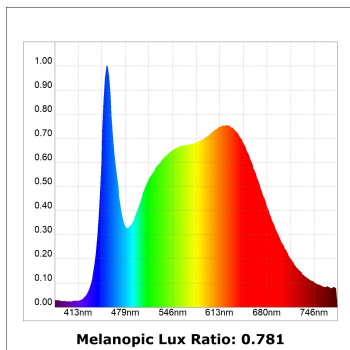
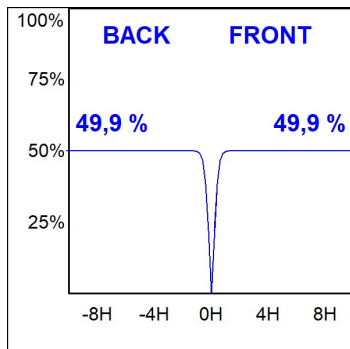
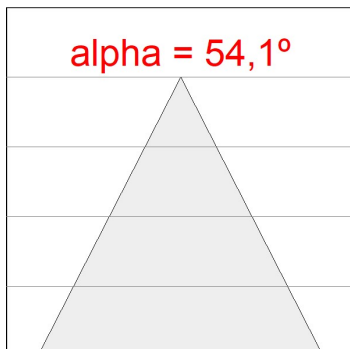
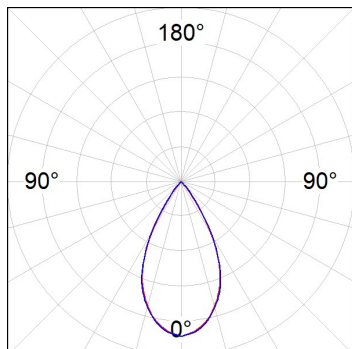
**Finition:** Palette BE SOCIAL - 4 TEXTURÉ**Dimensions:** 1.120 x 67 x 80 mm**Installation:** Suspendu**SPÉCIFICATIONS TECHNIQUES:**

<b>Flux lumineux:</b>	1.760 lm	<b>°K :</b>	4000
<b>Plum:</b>	17,8W	<b>IRC :</b>	90
<b>Efficacité:</b>	98,9 lm/w	<b>R9 :</b>	85
<b>UGR:</b>	<16	<b>MacAdam:</b>	3
<b>Type:</b>	MID POWER LED	<b>Alimentation:</b>	220-240V 50/60Hz
<b>Durée de vie LED:</b>	50.000 L90 B10 (Ta=25°C)	<b>Équipement:</b>	Électronique
<b>Puissance:</b>	14W		

*Tolérance de flux lumineux +/- 10%***OPTIONS PERSONNALISABLES:**

**DONNÉES PHOTOMÉTRIQUES :**

L61TK112MOTE940N4  
 $\eta = 100\%$   
 $I_{max} = 1333 \text{ cd/klm}$   
 UTE:  
 CIE: 98 100 100 100 100



ACCESSOIRES :

Montage



**Code produit:**

L6SUECB

**Description:**

LTUB60 ACC. SUR END COVER BK.



**Code produit:**

L6SUECW

**Description:**

LTUB60 ACC. SUR END COVER WH.



**Code produit:**

L6SUECW3

**Description:**

LTUB60 ACC. SUR END COVER WE.



**Code produit:**

L6SUECW4

**Description:**

LTUB60 ACC. SUR END COVER BS.