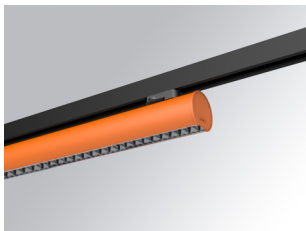


L61TK112MOTE930N4



- LTUB60 TK 220 1120 2960 9WW TECH BS

Descripción:

Luminaria para instalar en carril adosada modelo LAMPTUB 60 TECH de la marca LAMP. Fabricada en extrusión de aluminio reciclado con una tasa del 80%, de sección circular de 60mm y longitud 1120 mm, con reflector ULTRA COMFORT negro mate y óptica para un control de la distribución lumínica y deslumbramiento UGR<16. Modelo para LED MID-POWER, con temperatura de color 3000K y CRI90. Equipo electrónico incorporado. Con un grado de protección IP20, IK07. Clase de aislamiento II. Seguridad fotobiológica grupo 0. Horas de vida: 50000 L90 B10. Acabados disponibles: Blanco (RAL 9010), Negro (RAL 9011), Paleta Wellbeing y BeSocial. Compatible con sistema Nomadic de la marca Lamp.

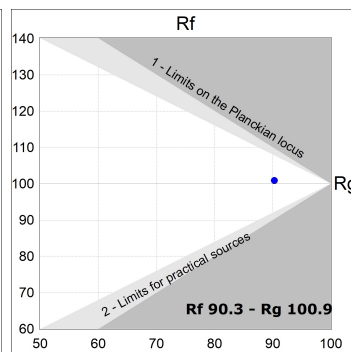
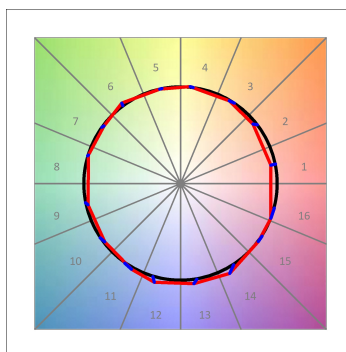
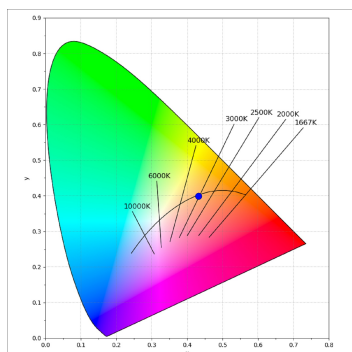
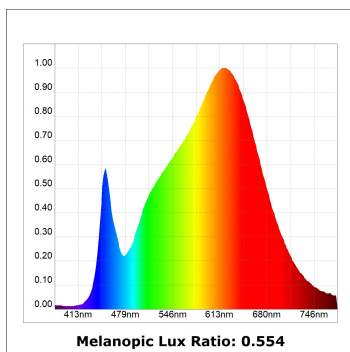
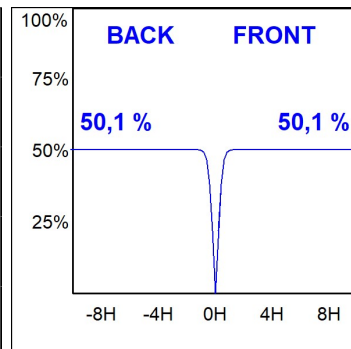
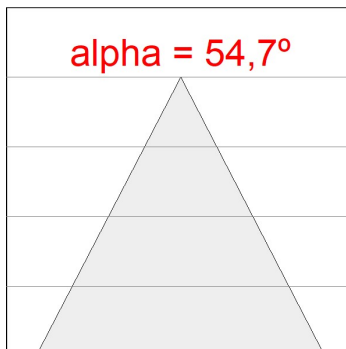
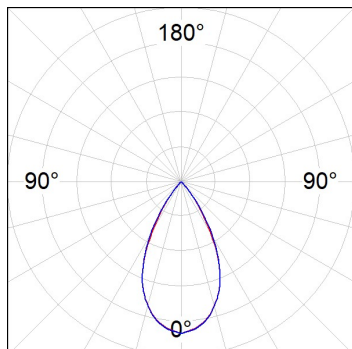
Acabado: Paleta BE SOCIAL - 4 TEXTURIZADO**Dimensiones:** 1.120 x 67 x 80 mm**Instalación:** Suspendido**CARACTERÍSTICAS TÉCNICAS:**

| | | | |
|---------------------------|--------------------------|----------------------|------------------|
| Flujo de salida: | 1.680 lm | K: | 3000 |
| Plum: | 17,8W | IRC: | 90 |
| Eficacia: | 94,4 lm/w | R9: | 61 |
| UGR: | <16 | MacAdam: | 3 |
| Fuente de Luz: | MID POWER LED | Alimentación: | 220-240V 50/60Hz |
| Horas de vida led: | 50.000 L90 B10 (Ta=25°C) | Equipo: | Electrónico |
| Pled: | 14W | | |

*Tolerancia del flujo de salida +/- 10%***Opciones Personalizables:**

DATOS FOTOMÉTRICOS :

L61TK112MOTE930N4
 $\eta = 100\%$
 $I_{max} = 1305 \text{ cd/klm}$
 UTE:
 CIE: 98 100 100 100 100



ACCESORIOS :

Montaje



Cód. producto:

L6SUECB

Descripción:

LTUB60 ACC. SUR END COVER BK.



Cód. producto:

L6SUECW

Descripción:

LTUB60 ACC. SUR END COVER WH.



Cód. producto:

L6SUECW3

Descripción:

LTUB60 ACC. SUR END COVER WE.



Cód. producto:

L6SUECW4

Descripción:

LTUB60 ACC. SUR END COVER BS.