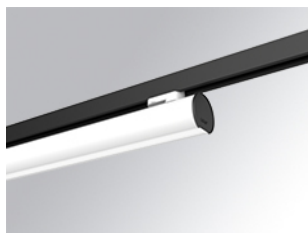


L61TK112MOOP940DW

- LTUB60 TRACK 220 1120 3500 NW OPAL DA WH

**Description:**

Luminaire à installer sur un rail en saillie, modèle Lamptub 60 de LAMP. Fabriqué en extrusion d'aluminium recyclé à 80% avec une section circulaire de 60mm et une longueur de 1120mm, avec un diffuseur en polycarbonate opal. Modèle pour LED MID-POWER, avec température de couleur 4000K et IRC90. Driver DALI intégré. Avec un degré de protection IP20, IK07. Classe d'isolation II. Groupe de sécurité photobiologique 0. Durée de vie: 72.000h L80 B10. Compatible avec le système Nomadic de la marque Lamp. Finitions disponibles: Blanc (RAL 9010), Noir (RAL 9011), Palette du Wellbeing et BeSocial.

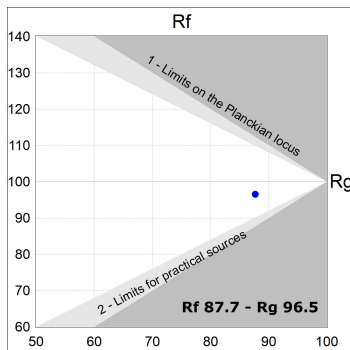
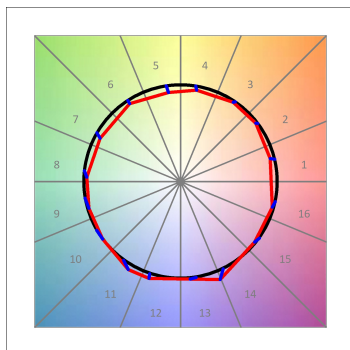
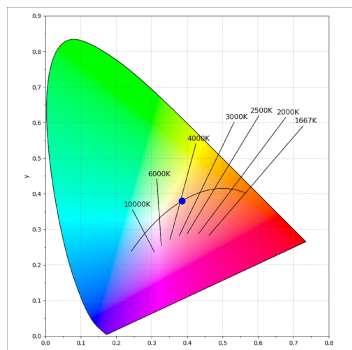
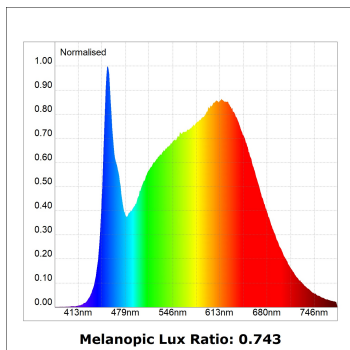
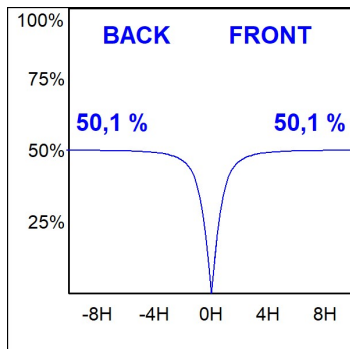
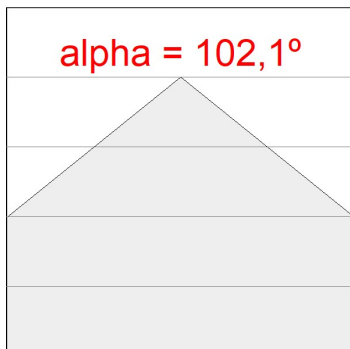
Finition: Blanc mat RAL 9010**Dimensions:** 1.127 x 67 x 112 mm**Poids:** 2.580 g**Installation:** Rail triphasé**SPÉCIFICATIONS TECHNIQUES:**

Flux lumineux:	2.126 lm	°K :	4000
Plum:	24,6W	IRC :	90
Efficacité:	86,4 lm/w	R9 :	70
Type:	MID POWER LED	MacAdam:	3
Durée de vie LED:	50.000 L90 B10 (Ta=25°C)	Alimentation:	220-240V 50/60Hz
Puissance:	21.6W	Équipement:	Réglable DALI

Tolérance de flux lumineux +/- 10%**OPTIONS PERSONNALISABLES:**

DONNÉES PHOTOMÉTRIQUES :

L61TK112MOOP940NW
 $\eta = 100\%$
 $I_{max} = 390 \text{ cd/klm}$
 UTE: 1,00E + 0,00T
 CIE: 50 81 97 100 100



ACCESSOIRES :

Montage



Code produit:

L6SUECB

Description:

LTUB60 ACC. SUR END COVER BK.



Code produit:

L6SUECW

Description:

LTUB60 ACC. SUR END COVER WH.



Code produit:

L6SUECW3

Description:

LTUB60 ACC. SUR END COVER WE.



Code produit:

L6SUECW4

Description:

LTUB60 ACC. SUR END COVER BS.