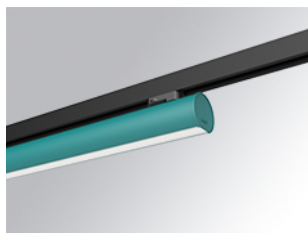


L61TK112MOOC940N3



- LTUB60 TRACK 220 1120 3500 NW COMF WE

**Descripción:**

Luminaria para instalar en carril adosada modelo Lamptub 60 de la marca LAMP. Fabricada en extrusión de aluminio reciclado con una tasa del 80%, con sección circular de 60mm y longitud de 1120mm, con difusor opal confort formado por un policarbonato translucido y lámina óptica para un control de la distribución lumínica y deslumbramiento UGR<19. Modelo para LED MID-POWER, con temperatura de color 4000K con CRI90. Equipo electrónico ON/OFF incorporado. Con un grado de protección IP20, IK07. Clase de aislamiento II. Seguridad fotobiológica grupo 0. Horas de vida: 72.000h L80 B10. Compatible con sistema Nomadic de la marca Lamp. Acabados disponibles: Blanco (RAL 9010), Negro (RAL 9011), Paleta Wellbeing y BeSocial

**Acabado:** Paleta WELLBEING - 3 TEXTURIZADO

**Dimensiones:** 1.127 x 67 x 112 mm

**Peso:** 2.580 g



**Instalación:** Carril trifasico

**CARACTERÍSTICAS TÉCNICAS:**

|                           |                          |                      |                  |
|---------------------------|--------------------------|----------------------|------------------|
| <b>Flujo de salida:</b>   | 1.968 lm                 | <b>K:</b>            | 4000             |
| <b>Plum:</b>              | 24,6W                    | <b>IRC:</b>          | 90               |
| <b>Eficacia:</b>          | 80 lm/w                  | <b>R9:</b>           | 70               |
| <b>UGR:</b>               | <19                      | <b>MacAdam:</b>      | 3                |
| <b>Fuente de Luz:</b>     | MID POWER LED            | <b>Alimentación:</b> | 220-240V 50/60Hz |
| <b>Horas de vida led:</b> | 50.000 L90 B10 (Ta=25°C) | <b>Equipo:</b>       | Electrónico      |
| <b>Pled:</b>              | 21.6W                    |                      |                  |

*Tolerancia del flujo de salida +/- 10%*

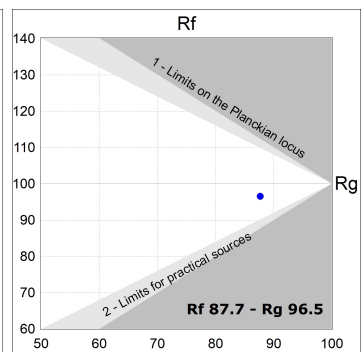
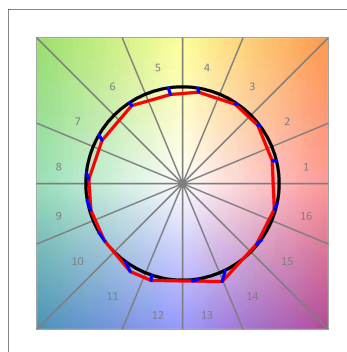
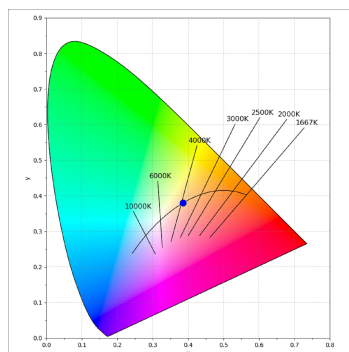
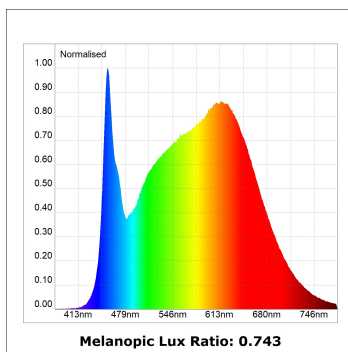


**Opciones Personalizables:**



**DATOS FOTOMÉTRICOS :**

L61TK112MOOC940N3  
 $\eta = 100\%$   
 $I_{max} = 663 \text{ cd/klm}$   
 UTE: 1,00C  
 CIE: 66 90 99 100 100



ACCESORIOS :

Montaje



**Cód. producto:**  
L6SUECB

**Descripción:**  
LTUB60 ACC. SUR END COVER BK.



**Cód. producto:**  
L6SUECW

**Descripción:**  
LTUB60 ACC. SUR END COVER WH.



**Cód. producto:**  
L6SUECW3

**Descripción:**  
LTUB60 ACC. SUR END COVER WE.



**Cód. producto:**  
L6SUECW4

**Descripción:**  
LTUB60 ACC. SUR END COVER BS.