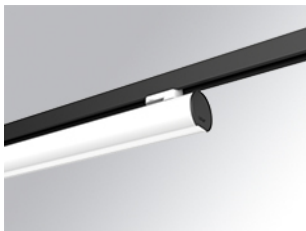


## L61TK112LOOP940DW



## LTUB60 TRACK 220 1120 1800 NW OPAL DA WH

**Descripción:**

Luminaria para instalar en carril adosada modelo Lamptub 60 de la marca LAMP. Fabricada en extrusión de aluminio reciclado con una tasa del 80%, con sección circular de 60mm y longitud de 1120mm, con difusor de policarbonato opal. Modelo para LED MID-POWER, con temperatura de color 4000K con CRI90. Equipo electrónico DALI incorporado. Con un grado de protección IP20, IK07. Clase de aislamiento II. Seguridad fotobiológica grupo 0. Horas de vida: 72.000h L80 B10. Compatible con sistema Nomadic de la marca Lamp. Acabados disponibles: Blanco (RAL 9010), Negro (RAL 9011), Paleta Wellbeing y BeSocial

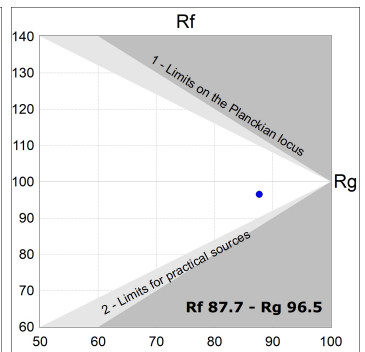
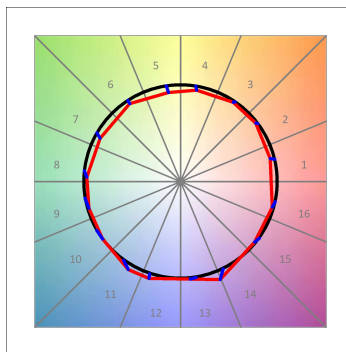
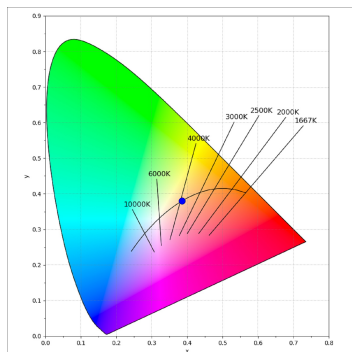
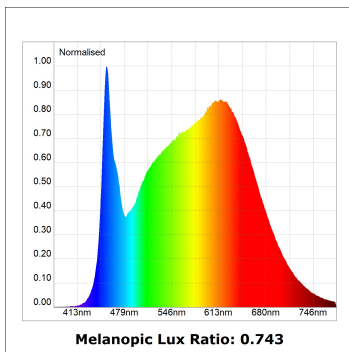
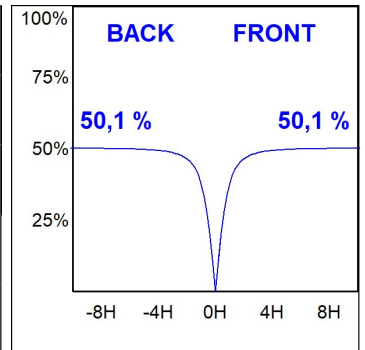
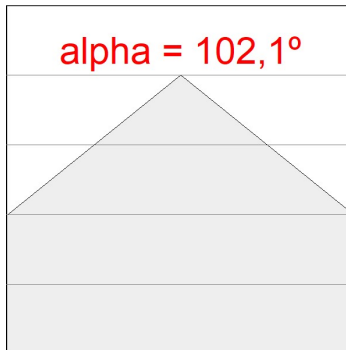
**Acabado:** Blanco mate RAL 9010**Dimensiones:** 1.127 x 67 x 112 mm**Peso:** 2.610 g**Instalación:** Carril trifásico**CARACTERÍSTICAS TÉCNICAS:**

<b>Flujo de salida:</b>	1.038 lm	<b>K:</b>	4000
<b>Plum:</b>	12,5W	<b>IRC:</b>	90
<b>Eficacia:</b>	83 lm/w	<b>R9:</b>	70
<b>Fuente de Luz:</b>	MID POWER LED	<b>MacAdam:</b>	3
<b>Horas de vida led:</b>	50.000 L90 B10 (Ta=25°C)	<b>Alimentación:</b>	220-240V 50/60Hz
<b>Pled:</b>	10.6W	<b>Equipo:</b>	Regulable DALI

*Tolerancia del flujo de salida +/- 10%***Opciones Personalizables:**

**DATOS FOTOMÉTRICOS :**

L61TK112LOOP940DW  
 $\eta = 100\%$   
 $I_{max} = 390 \text{ cd/klm}$   
 UTE: 1,00E + 0,00T  
 CIE: 50 81 97 100 100



ACCESORIOS :

Montaje



**Cód. producto:**  
L6SUECB

**Descripción:**  
LTUB60 ACC. SUR END COVER BK.



**Cód. producto:**  
L6SUECW

**Descripción:**  
LTUB60 ACC. SUR END COVER WH.



**Cód. producto:**  
L6SUECW3

**Descripción:**  
LTUB60 ACC. SUR END COVER WE.



**Cód. producto:**  
L6SUECW4

**Descripción:**  
LTUB60 ACC. SUR END COVER BS.