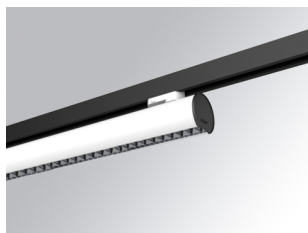


L61TK084MOTE940NW



LTUB60 TK 220 840 2200 9NW TECH WH

Description:

Luminaire à installer sur un rail en saillie, modèle LAMPTUB 60 TECH de LAMP. Fabriqué en extrusion d'aluminium recyclé à 80 % avec une section circulaire de 60mm et une longueur 840 mm, avec réflecteur ULTRA COMFORT et optique noir mat pour un contrôle de la distribution lumineuse procurant un facteur d'éblouissement UGR<16. Modèle pour LED MID-POWER, avec température de couleur 4000K et CRI90. Driver électronique intégré. Avec un degré de protection IP20, IK07. Classe d'isolation II. Groupe de sécurité photobiologique 0. Durée de vie:50000 L90 B10. Finitions disponibles: Blanc (RAL 9010), noir (RAL 9011), Palette du Wellbeing et BeSocial. Compatible avec le système Nomadic de la marque Lamp.

Finition: Blanc mat RAL 9010**Dimensions:** 840 x 67 x 80 mm**Installation:** Suspendu**SPÉCIFICATIONS TECHNIQUES:**

Flux lumineux:	1.320 lm	°K :	3000
Plum:	13,7W	IRC :	90
Efficacité:	96,4 lm/w	R9 :	85
UGR:	<16	MacAdam:	3
Type:	MID POWER LED	Alimentation:	220-240V 50/60Hz
Durée de vie LED:	50.000 L90 B10 (Ta=25°C)	Équipement:	Électronique
Puissance:	11W		


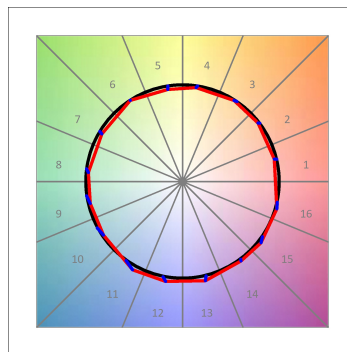
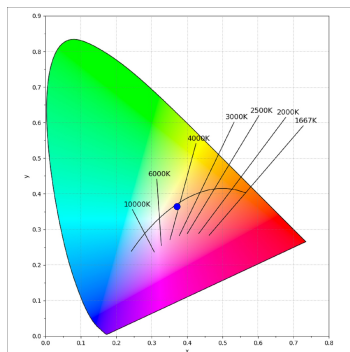
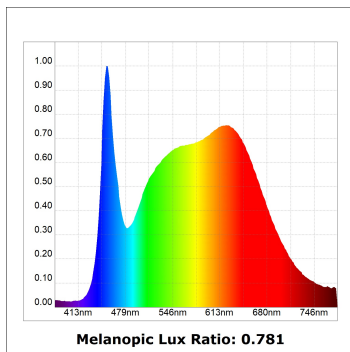
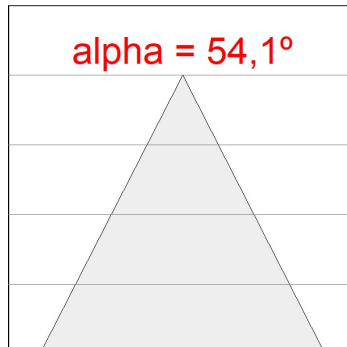
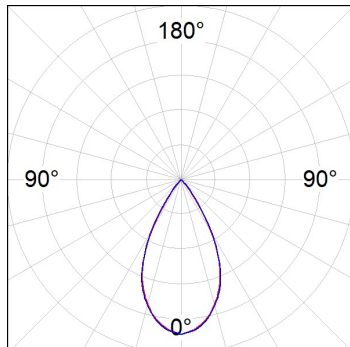
Tolérance de flux lumineux +/- 10%**OPTIONS PERSONNALISABLES:**

L61TK084MOTE940NW

LTUB60 TK 220 840 2200 9NW TECH WH

DONNÉES PHOTOMÉTRIQUES :

L61TK084MOTE940NW
 $\eta = 100\%$
 $I_{max} = 1333 \text{ cd/klm}$
 UTE:
 CIE: 98 100 100 100 100

ACCESSOIRES :

Montage



Code produit:

L6SUECB

Description:

LTUB60 ACC. SUR END COVER BK.



Code produit:

L6SUECW

Description:

LTUB60 ACC. SUR END COVER WH.



Code produit:

L6SUECW3

Description:

LTUB60 ACC. SUR END COVER WE.



Code produit:

L6SUECW4

Description:

LTUB60 ACC. SUR END COVER BS.