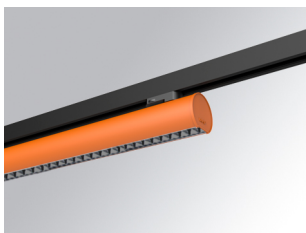


L61TK084MOTE930D4



- LTUB60 TK 220 840 2200 9WW TECH DA BS

Description:

Luminaire à installer sur un rail en saillie, modèle LAMPTUB 60 TECH de LAMP. Fabriqué en extrusion d'aluminium recyclé à 80 % avec une section circulaire de 60mm et une longueur 840 mm, avec réflecteur ULTRA COMFORT et optique noir mat pour un contrôle de la distribution lumineuse procurant un facteur d'éblouissement UGR<16. Modèle pour LED MID-POWER, avec température de couleur 3000K et CRI90. Driver électronique DALI intégré. Avec un degré de protection IP20, IK07. Classe d'isolation II. Groupe de sécurité photobiologique 0. Durée de vie:50000 L90 B10. Finitions disponibles: Blanc (RAL 9010), noir (RAL 9011), Palette du Wellbeing et BeSocial. Compatible avec le système Nomadic de la marque Lamp.

Finition: Palette BE SOCIAL - 4 TEXTURÉ**Dimensions:** 840 x 67 x 80 mm**Installation:** Rail triphasé**SPÉCIFICATIONS TECHNIQUES:**

| | | | |
|--------------------------|--------------------------|----------------------|------------------|
| Flux lumineux: | 1.260 lm | °K : | 3000 |
| Plum: | 13,7W | IRC : | 90 |
| Efficacité: | 92 lm/w | R9 : | 61 |
| UGR: | <16 | MacAdam: | 3 |
| Type: | MID POWER LED | Alimentation: | 220-240V 50/60Hz |
| Durée de vie LED: | 50.000 L90 B10 (Ta=25°C) | Équipement: | Réglable DALI |
| Puissance: | 11W | | |

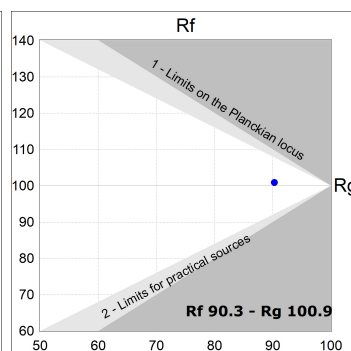
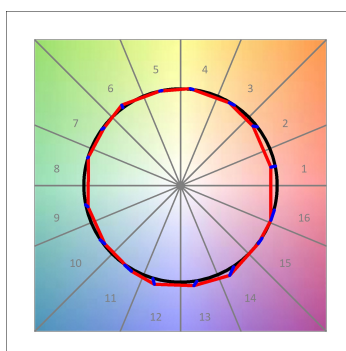
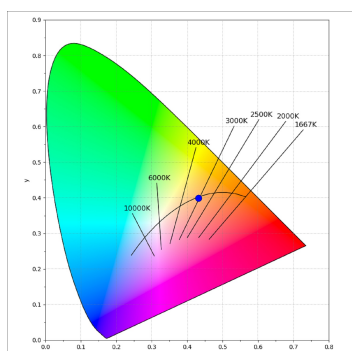
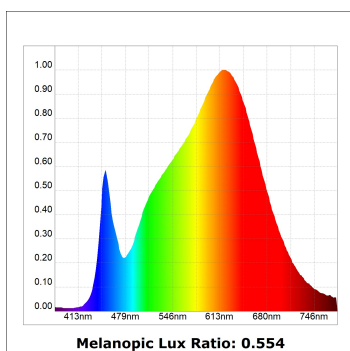
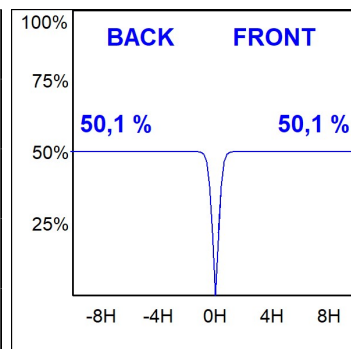
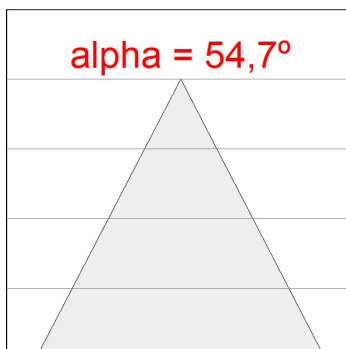
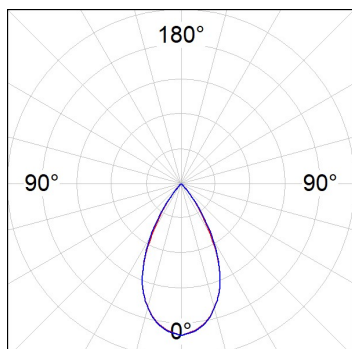
*Tolérance de flux lumineux +/- 10%***OPTIONS PERSONNALISABLES:**

L61TK084MOTE930D4

LTUB60 TK 220 840 2200 9WW TECH DA BS

DONNÉES PHOTOMÉTRIQUES :

L61TK084MOTE930D4
 $\eta = 100\%$
 $I_{max} = 1305 \text{ cd/klm}$
 UTE:
 CIE: 98 100 100 100 100



ACCESSOIRES :

Montage



Code produit:

L6SUECB

Description:

LTUB60 ACC. SUR END COVER BK.



Code produit:

L6SUECW

Description:

LTUB60 ACC. SUR END COVER WH.



Code produit:

L6SUECW3

Description:

LTUB60 ACC. SUR END COVER WE.



Code produit:

L6SUECW4

Description:

LTUB60 ACC. SUR END COVER BS.