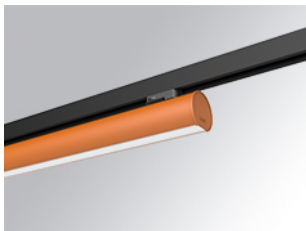


L61TK084MOOP940N4



- **LTUB60 TRACK 220 840 2600 NW OPAL BS**

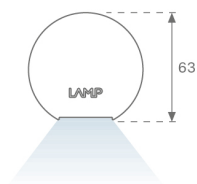
Descripción:

Luminaria para instalar en carril adosada modelo Lamptub 60 de la marca LAMP. Fabricada en extrusión de aluminio reciclado con una tasa del 80%, con sección circular de 60mm y longitud de 840mm, con difusor de policarbonato opal . Modelo para LED MID-POWER, con temperatura de color 4000K con CRI90. Equipo electrónico ON/OFF incorporado. Con un grado de protección IP20, IK07. Clase de aislamiento II. Seguridad fotobiológica grupo 0. Horas de vida: 72.000h L80 B10. Compatible con sistema Nomadic de la marca Lamp. Acabados disponibles: Blanco (RAL 9010), Negro (RAL 9011), Paleta Wellbeing y BeSocial

Acabado: Paleta BE SOCIAL - 4 TEXTURIZADO

Dimensiones: 847 x 67 x 112 mm

Peso: 2.030 g



Instalación: Carril trifasico

CARACTERÍSTICAS TÉCNICAS:

| | | | |
|---------------------------|--------------------------|----------------------|------------------|
| Flujo de salida: | 1.594 lm | K: | 4000 |
| Plum: | 17,4W | IRC: | 90 |
| Eficacia: | 91,6 lm/w | R9: | 70 |
| Fuente de Luz: | MID POWER LED | MacAdam: | 3 |
| Horas de vida led: | 50.000 L90 B10 (Ta=25°C) | Alimentación: | 220-240V 50/60Hz |
| Pled: | 15.1W | Equipo: | Electrónico |

Tolerancia del flujo de salida +/- 10%

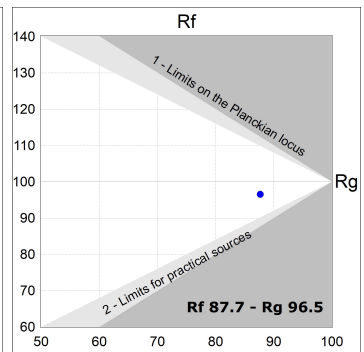
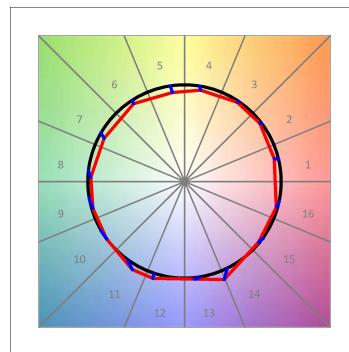
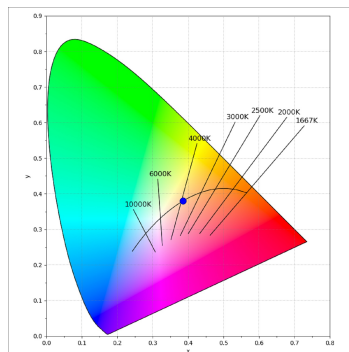
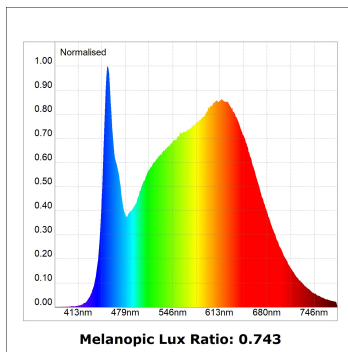
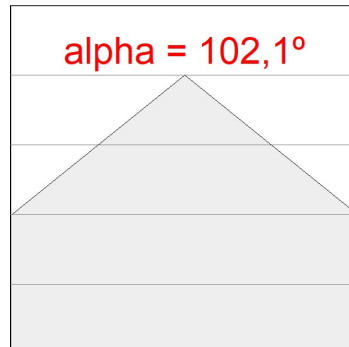
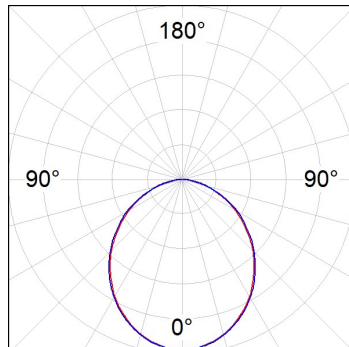


Opciones Personalizables:



DATOS FOTOMÉTRICOS :

L61TK084MOOP940N4
 $\eta = 100\%$
 $I_{max} = 390 \text{ cd/klm}$
 UTE: 1,00E + 0,00T
 CIE: 50 81 97 100 100



ACCESORIOS :

Montaje



Cód. producto:

L6SUECB

Descripción:

LTUB60 ACC. SUR END COVER BK.



Cód. producto:

L6SUECW

Descripción:

LTUB60 ACC. SUR END COVER WH.



Cód. producto:

L6SUECW3

Descripción:

LTUB60 ACC. SUR END COVER WE.



Cód. producto:

L6SUECW4

Descripción:

LTUB60 ACC. SUR END COVER BS.