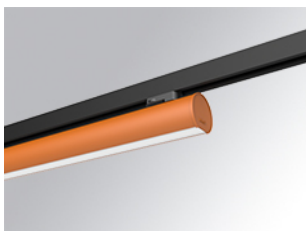
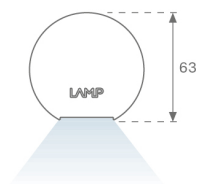


L61TK084MOOP930D4

- LTUB60 TRACK 220 840 2500 WW OPAL DA BS

**Description:**

Luminaire à installer sur un rail en saillie, modèle Lamptub 60 de LAMP. Fabriqué en extrusion d'aluminium recyclé à 80% avec une section circulaire de 60mm et une longueur de 840mm, avec un diffuseur en polycarbonate opal. Modèle pour LED MID-POWER, avec température de couleur 3000K et IRC90. Driver DALI intégré. Avec un degré de protection IP20, IK07. Classe d'isolation II. Groupe de sécurité photobiologique 0. Durée de vie: 72.000h L80 B10. Compatible avec le système Nomadic de la marque Lamp. Finitions disponibles: Blanc (RAL 9010), Noir (RAL 9011), Palette du Wellbeing et BeSocial.

**Finition:** Palette BE SOCIAL - 4 TEXTURÉ**Dimensions:** 847 x 67 x 112 mm**Poids:** 2.030 g**Installation:** Rail triphasé**SPÉCIFICATIONS TECHNIQUES:**

<b>Flux lumineux:</b>	1.545 lm	<b>°K :</b>	3000
<b>Plum:</b>	17,4W	<b>IRC :</b>	90
<b>Efficacité:</b>	88,8 lm/w	<b>R9 :</b>	64
<b>Type:</b>	MID POWER LED	<b>MacAdam:</b>	3
<b>Durée de vie LED:</b>	50.000 L90 B10 (Ta=25°C)	<b>Alimentation:</b>	220-240V 50/60Hz
<b>Puissance:</b>	15.1W	<b>Équipement:</b>	Réglable DALI

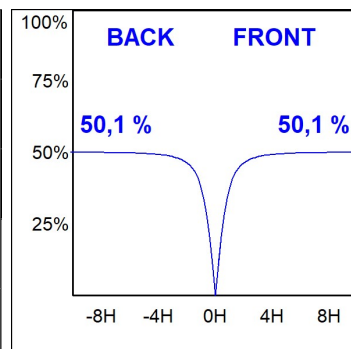
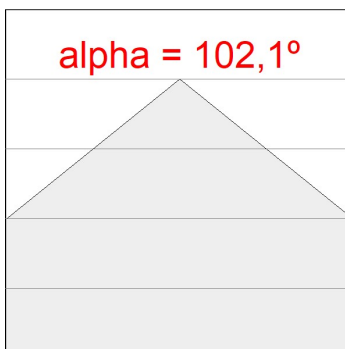
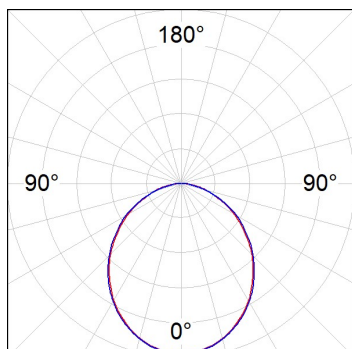
*Tolérance de flux lumineux +/- 10%***OPTIONS PERSONNALISABLES:**

L61TK084MOOP930D4

LTUB60 TRACK 220 840 2500 WW OPAL DA BS

**DONNÉES PHOTOMÉTRIQUES :**

L61TK084MOOP930N4  
 $\eta = 100\%$   
 $I_{max} = 390 \text{ cd/klm}$   
 UTE: 1,00E + 0,00T  
 CIE: 50 81 97 100 100



ACCESSOIRES :

Montage



**Code produit:**

L6SUECB

**Description:**

LTUB60 ACC. SUR END COVER BK.



**Code produit:**

L6SUECW

**Description:**

LTUB60 ACC. SUR END COVER WH.



**Code produit:**

L6SUECW3

**Description:**

LTUB60 ACC. SUR END COVER WE.



**Code produit:**

L6SUECW4

**Description:**

LTUB60 ACC. SUR END COVER BS.