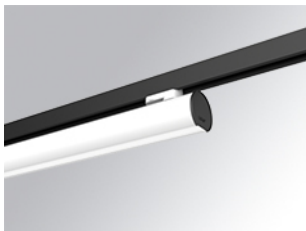


L61TK084LOOP927NW



- LTUB60 TRACK 220 840 1300 VWW OPAL WH

Descripción:

Luminaria para instalar en carril adosada modelo Lamptub 60 de la marca LAMP. Fabricada en extrusión de aluminio reciclado con una tasa del 80%, con sección circular de 60mm y longitud de 840mm, con difusor de policarbonato opal. Modelo para LED MID-POWER, con temperatura de color 2700K con CRI90. Equipo electrónico ON/OFF incorporado. Con un grado de protección IP20, IK07. Clase de aislamiento II. Seguridad fotobiológica grupo 0. Horas de vida: 72.000h L80 B10. Compatible con sistema Nomadic de la marca Lamp. Acabados disponibles: Blanco (RAL 9010), Negro (RAL 9011), Paleta Wellbeing y BeSocial


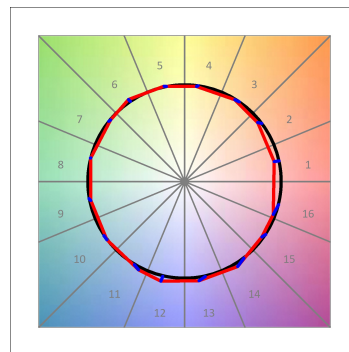
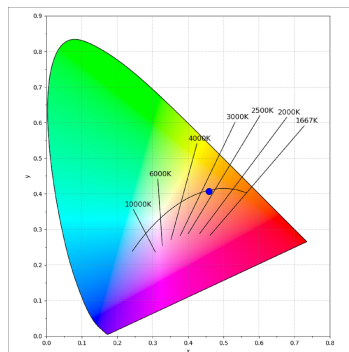
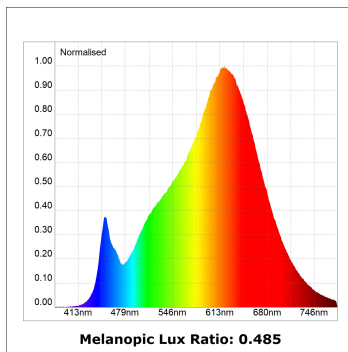
Acabado: Blanco mate RAL 9010**Dimensiones:** 847 x 67 x 112 mm**Peso:** 2.030 g**Instalación:** Carril trifásico**CARACTERÍSTICAS TÉCNICAS:**

Flujo de salida:	717 lm	K:	2700
Plum:	10W	IRC:	90
Eficacia:	71,7 lm/w	R9:	57
Fuente de Luz:	MID POWER LED	MacAdam:	3
Horas de vida led:	50.000 L90 B10 (Ta=25°C)	Alimentación:	220-240V 50/60Hz
Pled:	8.5W	Equipo:	Electrónico

Tolerancia del flujo de salida +/- 10%**Opciones Personalizables:**

DATOS FOTOMÉTRICOS :

L61TK084LOOP927NW
 $\eta = 100\%$
 $I_{max} = 390 \text{ cd/klm}$
 UTE: 1,00E + 0,00T
 CIE: 50 81 97 100 100

ACCESORIOS :

Montaje



Cód. producto:

L6SUECB

Descripción:

LTUB60 ACC. SUR END COVER BK.



Cód. producto:

L6SUECW

Descripción:

LTUB60 ACC. SUR END COVER WH.



Cód. producto:

L6SUECW3

Descripción:

LTUB60 ACC. SUR END COVER WE.



Cód. producto:

L6SUECW4

Descripción:

LTUB60 ACC. SUR END COVER BS.