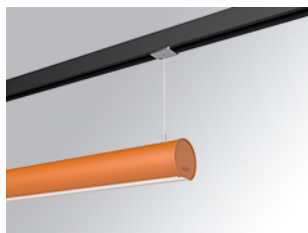


L61ST168MOOP940D4



- LTUB60 SUT 1680 5200 NW OPAL DALI BS

Descripción:

Luminaria para instalar en carril suspendida modelo Lamptub 60 de la marca LAMP. Fabricada en extrusión de aluminio reciclado con una tasa del 80%, con sección circular de 60mm y longitud de 1680mm, con difusor de policarbonato opal . Modelo para LED MID-POWER, con temperatura de color 4000K con CRI90. Equipo electrónico DALI incorporado. Con un grado de protección IP20, IK07. Clase de aislamiento II. Seguridad fotobiológica grupo 0. Horas de vida: 72.000h L80 B10. Compatible con sistema Nomadic de la marca Lamp. Acabados disponibles: Blanco (RAL 9010), Negro (RAL 9011), Paleta Wellbeing y BeSocial

Acabado: Paleta BE SOCIAL - 4 TEXTURIZADO

Dimensiones: 1.687 x 67 x 80 mm

Peso: 3.980 g



Instalación: Carril trifasico

CARACTERÍSTICAS TÉCNICAS:

Flujo de salida:	3.189 lm	K:	4000
Plum:	33,8W	IRC:	90
Eficacia:	94,3 lm/w	R9:	70
Fuente de Luz:	MID POWER LED	MacAdam:	3
Horas de vida led:	72.000 L80 B10 (Ta=25°C)	Alimentación:	220-240V 50/60Hz
Pled:	30,3W	Equipo:	Regulable DALI

Tolerancia del flujo de salida +/- 10%

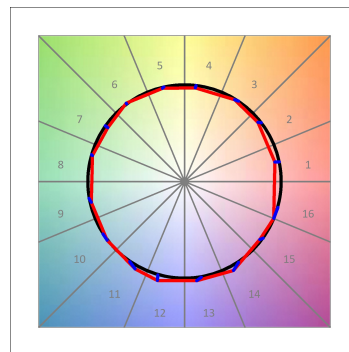
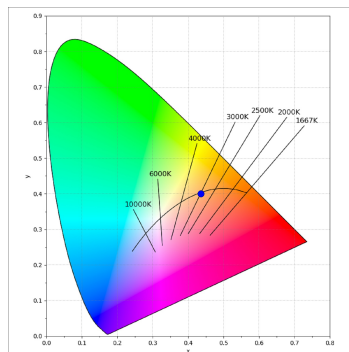
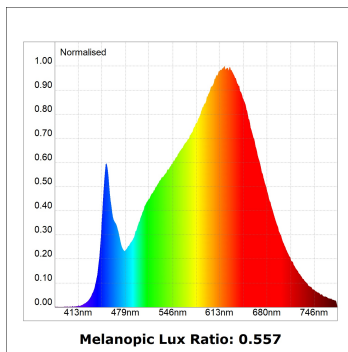
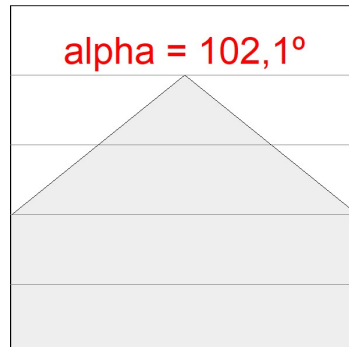
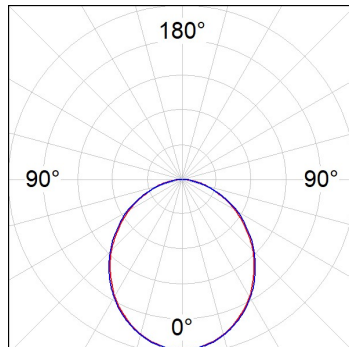


Opciones Personalizables:



DATOS FOTOMÉTRICOS :

L61ST168MOOP940N4
 $\eta = 100\%$
 $I_{max} = 390 \text{ cd/klm}$
 UTE: 1,00E + 0,00T
 CIE: 50 81 97 100 100



ACCESORIOS :

Montaje



Cód. producto:

L6SUECB

Descripción:

LTUB60 ACC. SUR END COVER BK.



Cód. producto:

L6SUECW

Descripción:

LTUB60 ACC. SUR END COVER WH.

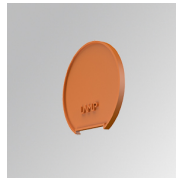


Cód. producto:

L6SUECW3

Descripción:

LTUB60 ACC. SUR END COVER WE.



Cód. producto:

L6SUECW4

Descripción:

LTUB60 ACC. SUR END COVER BS.