

L61ST168MOIP927DW



- LTUB60 SUT 1680 7100 VWW D/I COMF DA WH

**Descripción:**

Luminaria para instalar en carril suspendida modelo Lamptub 60 de la marca LAMP. Fabricada en extrusión de aluminio reciclado con una tasa del 80%, con sección circular de 60mm y longitud de 1680mm. Modelo de luz directa-indirecta con difusor opal confort formado por un policarbonato translucido y lámina óptica para un control de la distribución lumínica y deslumbramiento UGR<19. Modelo para LED MID-POWER, con temperatura de color 2700K con CRI90. Equipo electrónico DALI incorporado. Con un grado de protección IP20, IK07. Clase de aislamiento II. Seguridad fotobiológica grupo 0. Horas de vida: 72.000h L80 B10. Compatible con sistema Nomadic de la marca Lamp. Acabados disponibles: Blanco (RAL 9010), Negro (RAL 9011), Paleta Wellbeing y BeSocial.

**Acabado:** Blanco mate RAL 9010

**Dimensiones:** 1.687 x 67 x 80 mm

**Peso:** 3.980 g

**Instalación:** Carril trifásico

**CARACTERÍSTICAS TÉCNICAS:**

<b>Flujo de salida:</b>	4.037 lm	<b>K:</b>	2700
<b>Plum:</b>	50,8W	<b>IRC:</b>	90
<b>Eficacia:</b>	79,5 lm/w	<b>R9:</b>	57
<b>UGR:</b>	<19	<b>MacAdam:</b>	3
<b>Fuente de Luz:</b>	MID POWER LED	<b>Alimentación:</b>	220-240V 50/60Hz
<b>Horas de vida led:</b>	72.000 L80 B10 (Ta=25°C)	<b>Equipo:</b>	Regulable DALI
<b>Pled:</b>	45.2W		

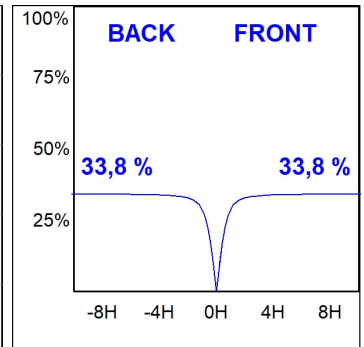
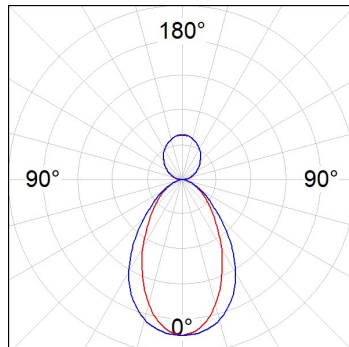
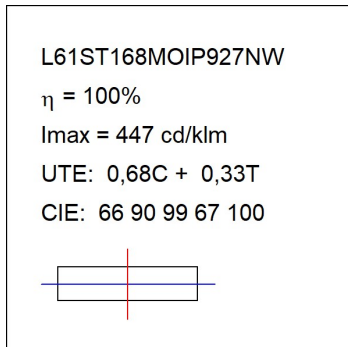
*Tolerancia del flujo de salida +/- 10%*



**Opciones Personalizables:**



**DATOS FOTOMÉTRICOS :**



ACCESORIOS :

Montaje



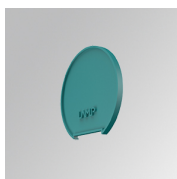
**Cód. producto:**  
L6SUECB

**Descripción:**  
LTUB60 ACC. SUR END COVER BK.



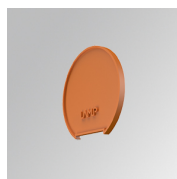
**Cód. producto:**  
L6SUECW

**Descripción:**  
LTUB60 ACC. SUR END COVER WH.



**Cód. producto:**  
L6SUECW3

**Descripción:**  
LTUB60 ACC. SUR END COVER WE.



**Cód. producto:**  
L6SUECW4

**Descripción:**  
LTUB60 ACC. SUR END COVER BS.