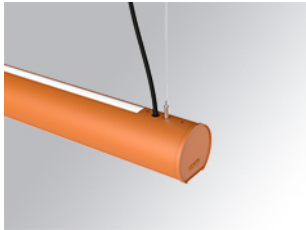


L61ST168MOIO927D4



- LTUB60 SUT 1680 7100 VWW D/I OPAL DA BS

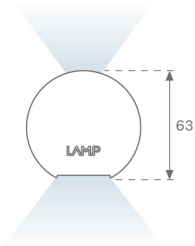
Descripción:

Luminaria para instalar en carril suspendida modelo Lamptub 60 de la marca LAMP. Fabricada en extrusión de aluminio reciclado con una tasa del 80%, con sección circular de 60mm y longitud de 1680mm. Modelo de luz directa-indirecta con difusor de policarbonato opal. Modelo para LED MID-POWER, con temperatura de color 2700K con CRI90. Equipo electrónico DALI incorporado. Con un grado de protección IP20, IK07. Clase de aislamiento II. Seguridad fotobiológica grupo 0. Horas de vida: 72.000h L80 B10. Compatible con sistema Nomadic de la marca Lamp. Acabados disponibles: Blanco (RAL 9010), Negro (RAL 9011), Paleta Wellbeing y BeSocial.

Acabado: Paleta BE SOCIAL - 4 TEXTURIZADO

Dimensiones: 1.687 x 67 x 80 mm

Peso: 3.980 g

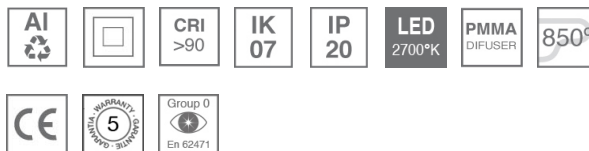


Instalación: Carril trifasico

CARACTERÍSTICAS TÉCNICAS:

Flujo de salida:	4.527 lm	K:	2700
Plum:	50,8W	IRC:	90
Eficacia:	83,8 lm/w	R9:	57
Fuente de Luz:	MID POWER LED	MacAdam:	3
Horas de vida led:	72.000 L80 B10 (Ta=25°C)	Alimentación:	220-240V 50/60Hz
Pled:	45.2W	Equipo:	Regulable DALI

Tolerancia del flujo de salida +/- 10%

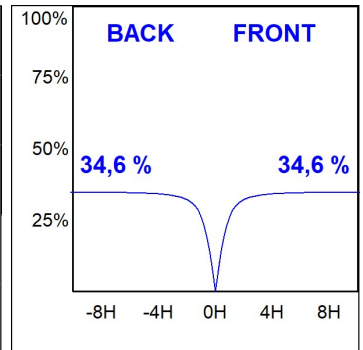
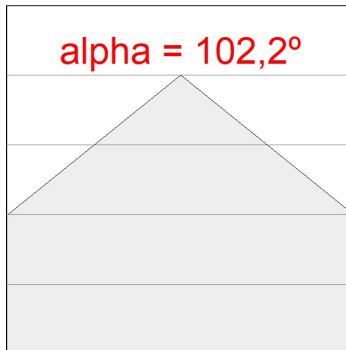
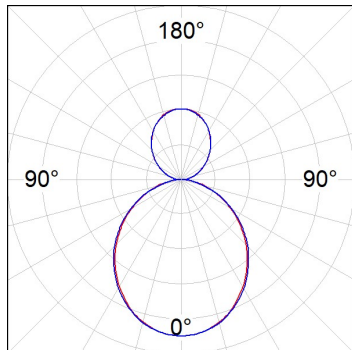


Opciones Personalizables:



DATOS FOTOMÉTRICOS :

L61ST168MOIO927N4
 $\eta = 100\%$
 $I_{max} = 269 \text{ cd/klm}$
 UTE: 0,69E + 0,31T
 CIE: 50 81 97 69 100



ACCESORIOS :

Montaje



Cód. producto:
L6SUECB

Descripción:
LTUB60 ACC. SUR END COVER BK.



Cód. producto:
L6SUECW

Descripción:
LTUB60 ACC. SUR END COVER WH.



Cód. producto:
L6SUECW3

Descripción:
LTUB60 ACC. SUR END COVER WE.



Cód. producto:
L6SUECW4

Descripción:
LTUB60 ACC. SUR END COVER BS.