

L61ST168LOOC9TWDB



LTUB60 SUT 1680 2400 TW COMF DALI BK

Description:

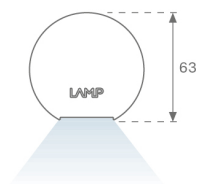
Luminaire à installer sur un rail suspendue, modèle Lamptub 60 de LAMP. Fabriqué en extrusion d'aluminium recyclé à 80% avec une section circulaire de 60mm et une longueur de 1680mm, avec diffuseur opal confort en polycarbonate translucide et un film optique pour un contrôle de la distribution lumineuse procurant un facteur d'éblouissement UGR<19. Modèle pour LED MID-POWER, avec température de couleur TW et IRC90. Driver DALI intégré. Avec un degré de protection IP20, IK07. Classe d'isolation II. Groupe de sécurité photobiologique 0. Durée de vie: 72.000h L80 B10. Compatible avec le système Nomadic de la marque Lamp. Finitions disponibles: Blanc (RAL 9010), Noir (RAL 9011), Palette du Wellbeing et BeSocial.

Finition: Noir mat RAL 9011

Dimensions: 1.687 x 67 x 80 mm

Poids: 4.010 g

Installation: Suspendu

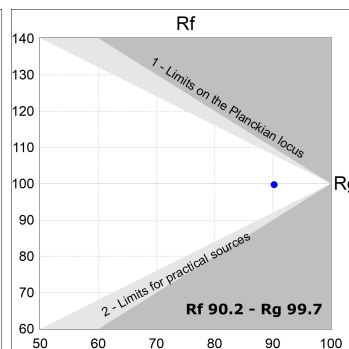
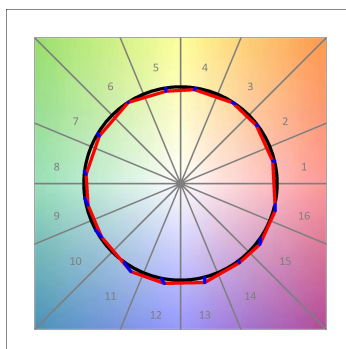
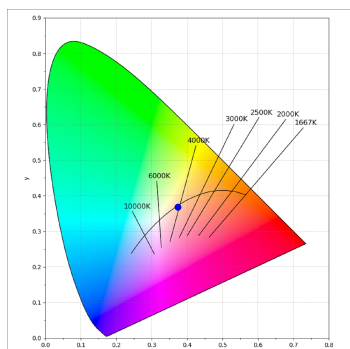
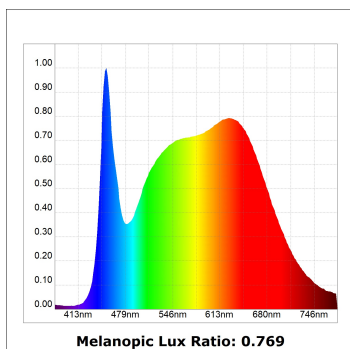
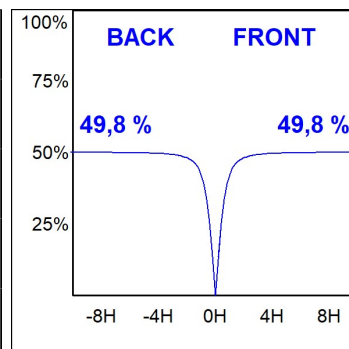
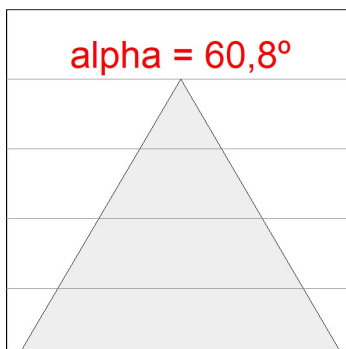
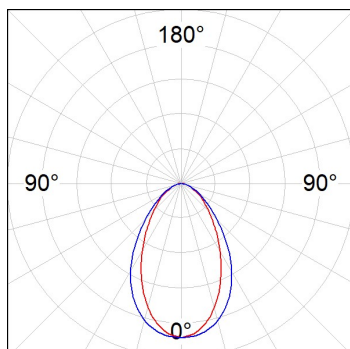
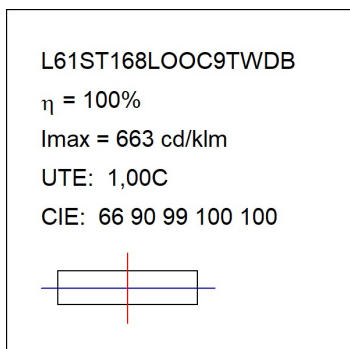
**SPÉCIFICATIONS TECHNIQUES:**

Flux lumineux:	1.810 lm	°K :	TW
Plum:	20,8W	IRC :	90
Efficacité:	87 lm/w	MacAdam:	3
UGR:	<19	Alimentation:	220-240V 50/60Hz
Type:	MID POWER LED	Équipement:	Réglable DALI DT8
Durée de vie LED:	50.000 L80 B10 (Ta=25°C)		
Puissance:	16.7W		

Tolérance de flux lumineux +/- 10%

**OPTIONS PERSONNALISABLES:**

DONNÉES PHOTOMÉTRIQUES :



ACCESSOIRES :

Montage



Code produit:

L6SUECB

Description:

LTUB60 ACC. SUR END COVER BK.

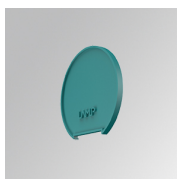


Code produit:

L6SUECW

Description:

LTUB60 ACC. SUR END COVER WH.

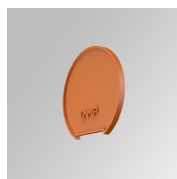


Code produit:

L6SUECW3

Description:

LTUB60 ACC. SUR END COVER WE.



Code produit:

L6SUECW4

Description:

LTUB60 ACC. SUR END COVER BS.