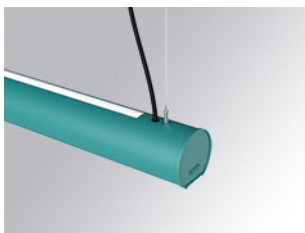


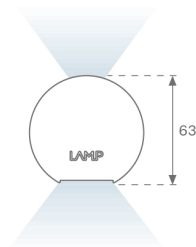
L61ST168LOIP940D3



- LTUB60 SUT 1680 5100 NW D/I COMF DALI WE

Description:

Luminaire à installer sur un rail suspendu, modèle Lamptub 60 de LAMP. Fabriqué en extrusion d'aluminium recyclé à 80% avec une section circulaire de 60mm et une longueur de 1680mm. Modèle de lumière directe-indirecte avec diffuseur opal confort en polycarbonate translucide et un film optique pour un contrôle de la distribution lumineuse procurant un facteur d'éblouissement UGR<16. Modèle pour LED MID-POWER, avec température de couleur 4000K et IRC90. Driver DALI intégré. Avec un degré de protection IP20, IK07. Classe d'isolation II. Groupe de sécurité photobiologique 0. Durée de vie: 72.000h L80 B10. Compatible avec le système Nomadic de la marque Lamp. Finitions disponibles: Blanc (RAL 9010), Noir (RAL 9011), Palette du Wellbeing et BeSocial.

Finition: Palette WELLBEING - 3 TEXTURÉ**Dimensions:** 1.687 x 67 x 80 mm**Poids:** 3.980 g**Installation:** Rail triphasé**SPÉCIFICATIONS TECHNIQUES:**

Flux lumineux:	2.874 lm	°K :	4000
Plum:	33,9W	IRC :	90
Efficacité:	84,8 lm/w	R9 :	70
UGR:	<16	MacAdam:	3
Type:	MID POWER LED	Alimentation:	220-240V 50/60Hz
Durée de vie LED:	72.000 L80 B10 (Ta=25°C)	Équipement:	Réglable DALI
Puissance:	29.8W		

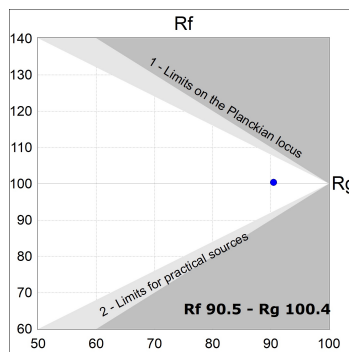
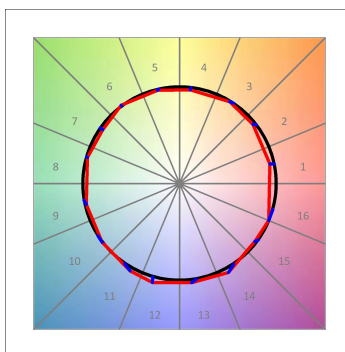
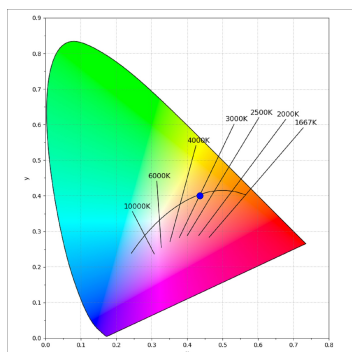
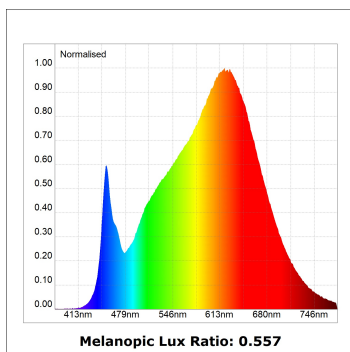
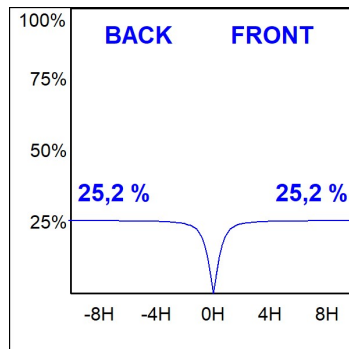
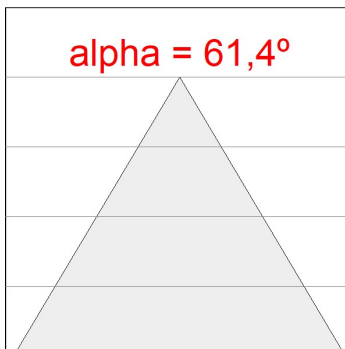
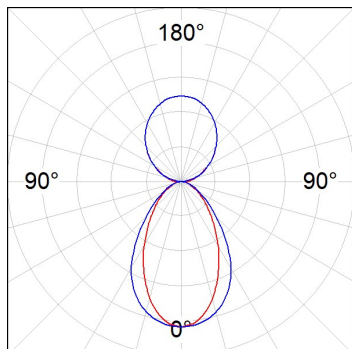
Tolérance de flux lumineux +/- 10%**OPTIONS PERSONNALISABLES:**

L61ST168LOIP940D3

LTUB60 SUT 1680 5100 NW D/I COMF DALI WE

DONNÉES PHOTOMÉTRIQUES :

L61ST168LOIP940N3
 $\eta = 100\%$
 $I_{max} = 334 \text{ cd/klm}$
 UTE: 0,50C + 0,50T
 CIE: 66 90 99 50 100



ACCESSOIRES :

Montage



Code produit:

L6SUECB

Description:

LTUB60 ACC. SUR END COVER BK.

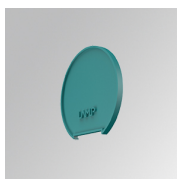


Code produit:

L6SUECW

Description:

LTUB60 ACC. SUR END COVER WH.

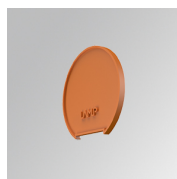


Code produit:

L6SUECW3

Description:

LTUB60 ACC. SUR END COVER WE.



Code produit:

L6SUECW4

Description:

LTUB60 ACC. SUR END COVER BS.