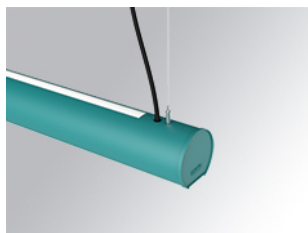


DATOS TÉCNICOS EN REVISIÓN

L61ST112LOIP940D3



LTUB60 SUT 1120 3300 NW D/I COMF DALI WE

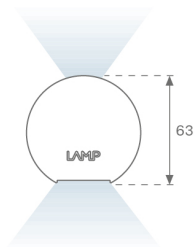
Descripción:

Luminaria para instalar en carril suspendida modelo Lamptub 60 de la marca LAMP. Fabricada en extrusión de aluminio reciclado con una tasa del 80%, con sección circular de 60mm y longitud de 1120mm. Modelo de luz directa-indirecta con difusor opal confort formado por un policarbonato translucido y lámina óptica para un control de la distribución lumínica y deslumbramiento UGR<16. Modelo para LED MID-POWER, con temperatura de color 4000K con CRI90. Equipo electrónico DALI incorporado. Con un grado de protección IP20, IK07. Clase de aislamiento II. Seguridad fotobiológica grupo 0. Horas de vida: 72.000h L80 B10. Compatible con sistema Nomadic de la marca Lamp. Acabados disponibles: Blanco (RAL 9010), Negro (RAL 9011), Paleta Wellbeing y BeSocial.

Acabado: Paleta WELLBEING - 3 TEXTURIZADO

Dimensiones: 1.127 x 67 x 80 mm

Peso: 2.730 g



Instalación: Carril trifásico

CARACTERÍSTICAS TÉCNICAS:

Flujo de salida:	1.872 lm	K:	4000
Plum:	22,5W	IRC:	90
Eficacia:	83,2 lm/w	R9:	70
UGR:	<16	MacAdam:	3
Fuente de Luz:	MID POWER LED	Alimentación:	220-240V 50/60Hz
Horas de vida led:	72.000 L80 B10 (Ta=25°C)	Equipo:	Regulable DALI
Pled:	19.1W		

Tolerancia del flujo de salida +/- 10%



Opciones Personalizables:



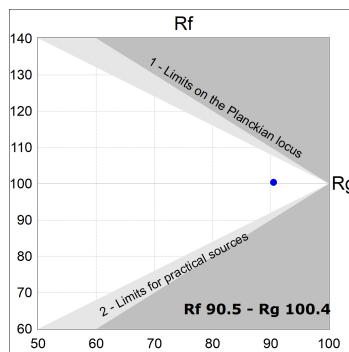
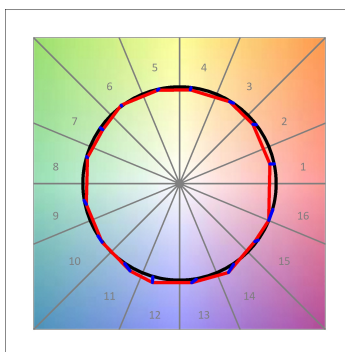
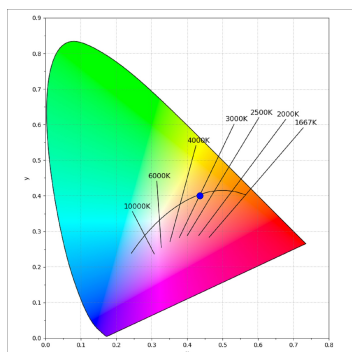
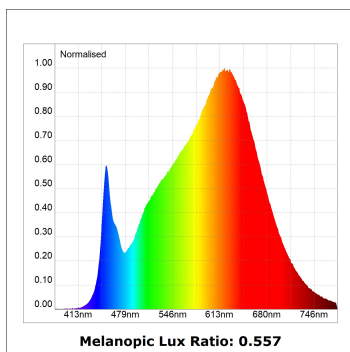
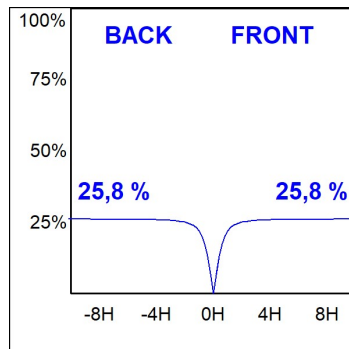
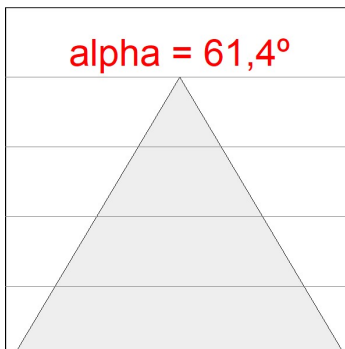
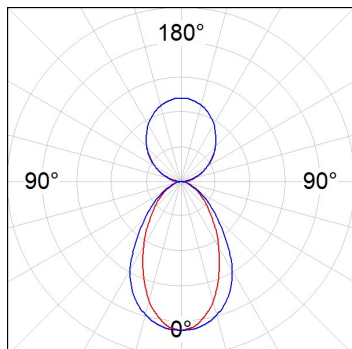
DATOS TÉCNICOS EN REVISIÓN

L61ST112LOIP940D3

LTUB60 SUT 1120 3300 NW D/I COMF DALI WE

DATOS FOTOMÉTRICOS :

L61ST112LOIP940N3
 $\eta = 100\%$
 $I_{max} = 341 \text{ cd/klm}$
 UTE: 0,52C + 0,49T
 CIE: 66 90 99 51 100



DATOS TÉCNICOS EN REVISIÓN

ACCESORIOS :

Montaje



Cód. producto:

L6SUECB

Descripción:

LTUB60 ACC. SUR END COVER BK.

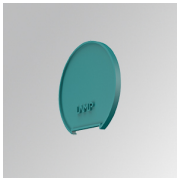


Cód. producto:

L6SUECW

Descripción:

LTUB60 ACC. SUR END COVER WH.

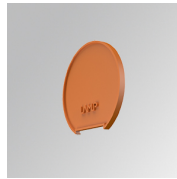


Cód. producto:

L6SUECW3

Descripción:

LTUB60 ACC. SUR END COVER WE.



Cód. producto:

L6SUECW4

Descripción:

LTUB60 ACC. SUR END COVER BS.