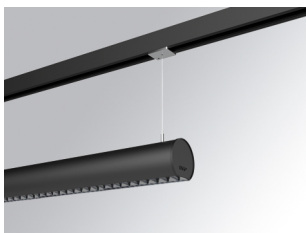


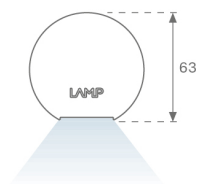
L61ST084MOTE940DB



- LTUB60 SUT 840 2200 9NW TECH DA BK

Descripción:

Luminaria para instalar en carril suspendida modelo LAMPTUB 60 TECH de la marca LAMP. Fabricada en extrusión de aluminio reciclado con una tasa del 80%, de sección circular de 60mm y longitud 840 mm, con reflector ULTRA COMFORT negro mate y óptica para un control de la distribución lumínica y deslumbramiento UGR<16. Modelo para LED MID-POWER, con temperatura de color 4000K y CRI90. Equipo electrónico DALI incorporado. Con un grado de protección IP20, IK07. Clase de aislamiento II. Seguridad fotobiológica grupo 0. Horas de vida: 50000 L90 B10. Acabados disponibles: Blanco (RAL 9010), Negro (RAL 9011), Paleta Wellbeing y BeSocial. Compatible con sistema Nomadic de la marca Lamp.

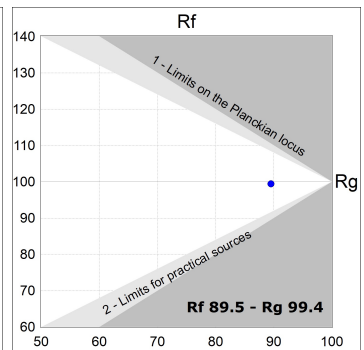
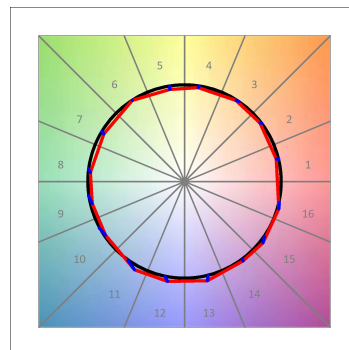
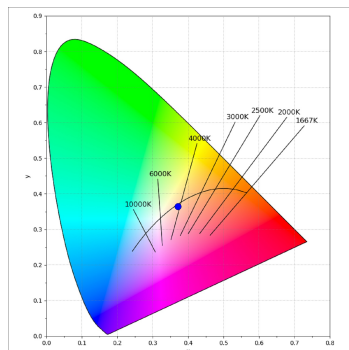
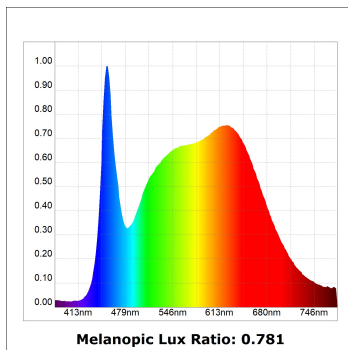
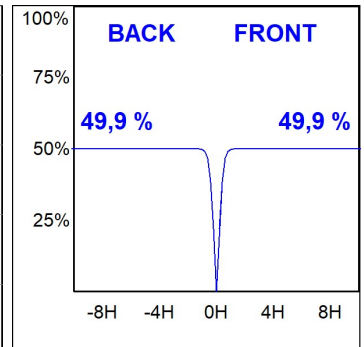
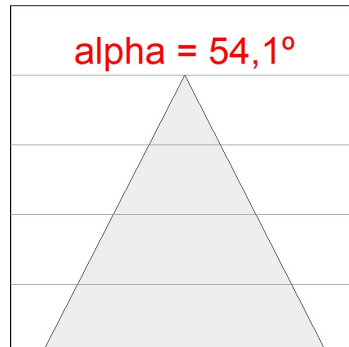
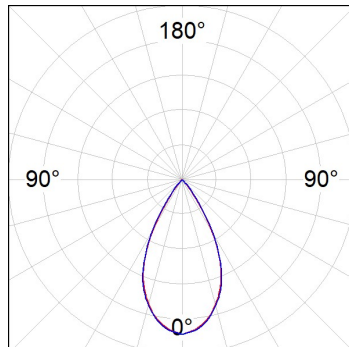
Acabado: Negro mate RAL 9011**Dimensiones:** 840 x 67 x 80 mm**Instalación:** Suspendido**CARACTERÍSTICAS TÉCNICAS:**

Flujo de salida:	1.320 lm	K:	4000
Plum:	13,7W	IRC:	90
Eficacia:	96,4 lm/w	R9:	85
UGR:	<16	MacAdam:	3
Fuente de Luz:	MID POWER LED	Alimentación:	220-240V 50/60Hz
Horas de vida led:	50.000 L90 B10 (Ta=25°C)	Equipo:	Regulable DALI
Pled:	11W		

*Tolerancia del flujo de salida +/- 10%***Opciones Personalizables:**

DATOS FOTOMÉTRICOS :

L61ST084MOTE940DB
 $\eta = 100\%$
 $I_{max} = 1333 \text{ cd/klm}$
 UTE:
 CIE: 98 100 100 100 100



ACCESORIOS :

Montaje



Cód. producto:

L6SUECB

Descripción:

LTUB60 ACC. SUR END COVER BK.

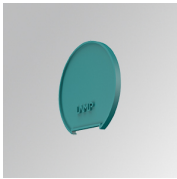


Cód. producto:

L6SUECW

Descripción:

LTUB60 ACC. SUR END COVER WH.

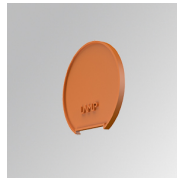


Cód. producto:

L6SUECW3

Descripción:

LTUB60 ACC. SUR END COVER WE.



Cód. producto:

L6SUECW4

Descripción:

LTUB60 ACC. SUR END COVER BS.