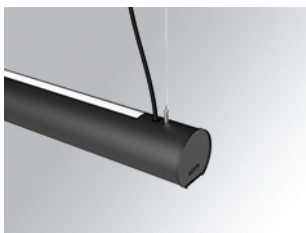


L61ST084MOIO927DB



- LTUB60 SUT 840 3500 VWW D/I OPAL DA BK

**Description:**

Luminaire à installer sur un rail suspendue, modèle Lamptub 60 de LAMP. Fabriqué en extrusion d'aluminium recyclé à 80% avec une section circulaire de 60mm et une longueur de 840mm. Modèle de lumière directe-indirecte avec diffuseur en polycarbonate opale. Modèle pour LED MID-POWER, avec température de couleur 2700K et IRC90. Driver DALI intégré. Avec un degré de protection IP20, IK07. Classe d'isolation II. Groupe de sécurité photobiologique 0. Durée de vie: 72.000h L80 B10. Compatible avec le système Nomadic de la marque Lamp. Finitions disponibles: Blanc (RAL 9010), Noir (RAL 9011), Palette du Wellbeing et BeSocial.

**Finition:** Noir mat RAL 9011**Dimensions:** 847 x 67 x 80 mm**Poids:** 2.110 g**Installation:** Rail triphasé**SPÉCIFICATIONS TECHNIQUES:**

<b>Flux lumineux:</b>	2.068 lm	<b>°K :</b>	2700
<b>Plum:</b>	27,8W	<b>IRC :</b>	90
<b>Efficacité:</b>	74,4 lm/w	<b>R9 :</b>	57
<b>Type:</b>	MID POWER LED	<b>MacAdam:</b>	3
<b>Durée de vie LED:</b>	72.000 L80 B10 (Ta=25°C)	<b>Alimentation:</b>	220-240V 50/60Hz
<b>Puissance:</b>	23.6W	<b>Équipement:</b>	Réglable DALI

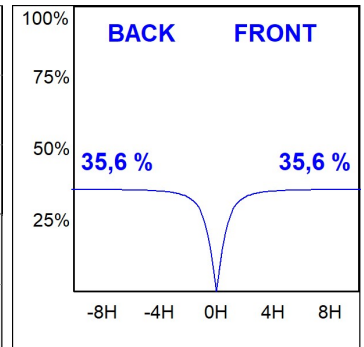
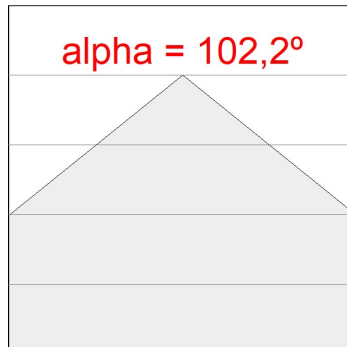
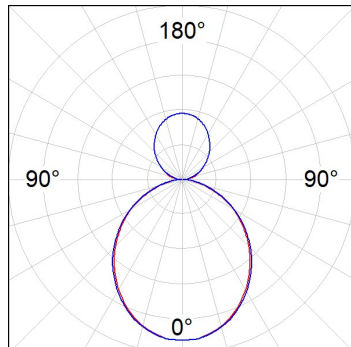
*Tolérance de flux lumineux +/- 10%***OPTIONS PERSONNALISABLES:**

L61ST084MOIO927DB

LTUB60 SUT 840 3500 VWW D/I OPAL DA BK

**DONNÉES PHOTOMÉTRIQUES :**

L61ST084MOIO927NB  
 $\eta = 100\%$   
 $I_{max} = 277 \text{ cd/klm}$   
 UTE: 0,71E + 0,29T  
 CIE: 50 81 97 71 100



ACCESSOIRES :

Montage



**Code produit:**

L6SUECB

**Description:**

LTUB60 ACC. SUR END COVER BK.



**Code produit:**

L6SUECW

**Description:**

LTUB60 ACC. SUR END COVER WH.



**Code produit:**

L6SUECW3

**Description:**

LTUB60 ACC. SUR END COVER WE.



**Code produit:**

L6SUECW4

**Description:**

LTUB60 ACC. SUR END COVER BS.