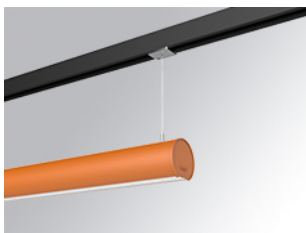


L61ST084LOOP930D4



- LTUB60 SUT 840 1300 WW OPAL DALI BS

Description:

Luminaire à installer sur un rail suspendue, modèle Lamptub 60 de LAMP. Fabriqué en extrusion d'aluminium recyclé à 80% avec une section circulaire de 60mm et une longueur de 840mm, avec un diffuseur en polycarbonate opal. Modèle pour LED MID-POWER, avec température de couleur 3000K et IRC90. Driver DALI intégré. Avec un degré de protection IP20, IK07. Classe d'isolation II. Groupe de sécurité photobiologique 0. Durée de vie: 72.000h L80 B10. Compatible avec le système Nomadic de la marque Lamp. Finitions disponibles: Blanc (RAL 9010), Noir (RAL 9011), Palette du Wellbeing et BeSocial.

Finition: Palette BE SOCIAL - 4 TEXTURÉ**Dimensions:** 847 x 67 x 80 mm**Poids:** 2.110 g**Installation:** Rail triphasé**SPÉCIFICATIONS TECHNIQUES:**

Flux lumineux:	754 lm	°K :	3000
Plum:	10W	IRC :	90
Efficacité:	75,4 lm/w	R9 :	64
Type:	MID POWER LED	MacAdam:	3
Durée de vie LED:	72.000 L80 B10 (Ta=25°C)	Alimentation:	220-240V 50/60Hz
Puissance:	8.5W	Équipement:	Réglable DALI


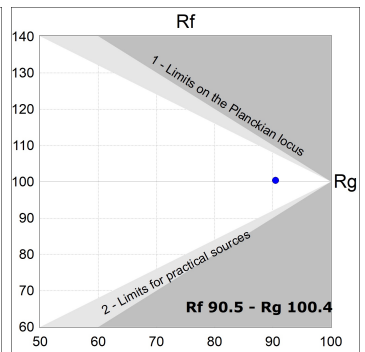
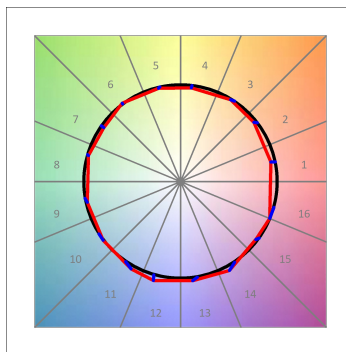
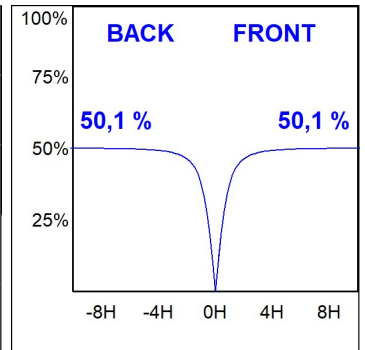
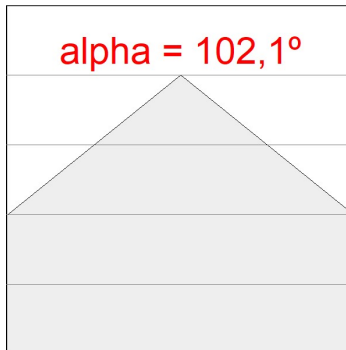
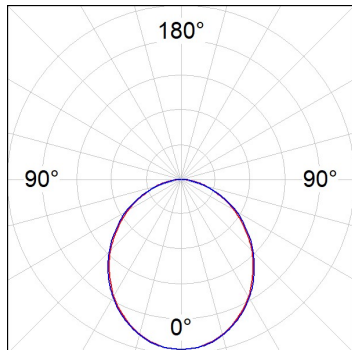
Tolérance de flux lumineux +/- 10%**OPTIONS PERSONNALISABLES:**

L61ST084LOOP930D4

LTUB60 SUT 840 1300 WW OPAL DALI BS

DONNÉES PHOTOMÉTRIQUES :

L61ST084LOOP930N4
 $\eta = 100\%$
 $I_{max} = 390 \text{ cd/klm}$
 UTE: 1,00E + 0,00T
 CIE: 50 81 97 100 100

ACCESSOIRES :

Montage



Code produit:

L6SUECB

Description:

LTUB60 ACC. SUR END COVER BK.

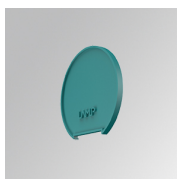


Code produit:

L6SUECW

Description:

LTUB60 ACC. SUR END COVER WH.

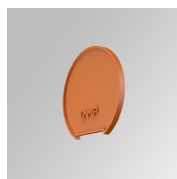


Code produit:

L6SUECW3

Description:

LTUB60 ACC. SUR END COVER WE.



Code produit:

L6SUECW4

Description:

LTUB60 ACC. SUR END COVER BS.