

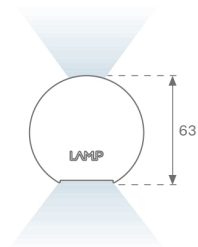
L61ST084LOIO930DW



- LTUB60 SUT 840 2400 WW D/I OPAL DALI WH

Descripción:

Luminaria para instalar en carril suspendida modelo Lamptub 60 de la marca LAMP. Fabricada en extrusión de aluminio reciclado con una tasa del 80%, con sección circular de 60mm y longitud de 840mm. Modelo de luz directa-indirecta con difusor de policarbonato opal. Modelo para LED MID-POWER, con temperatura de color 3000K con CRI90. Equipo electrónico DALI incorporado. Con un grado de protección IP20, IK07. Clase de aislamiento II. Seguridad fotobiológica grupo 0. Horas de vida: 72.000h L80 B10. Compatible con sistema Nomadic de la marca Lamp. Acabados disponibles: Blanco (RAL 9010), Negro (RAL 9011), Paleta Wellbeing y BeSocial.

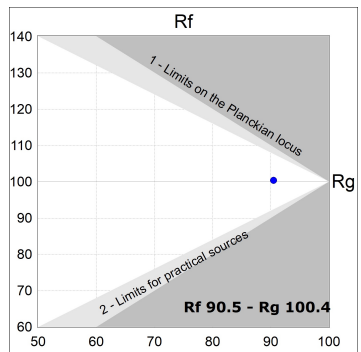
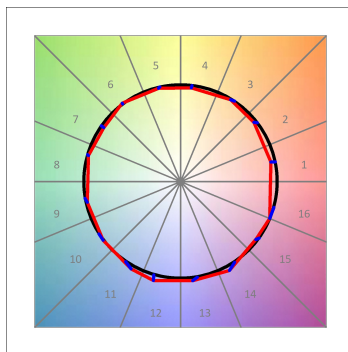
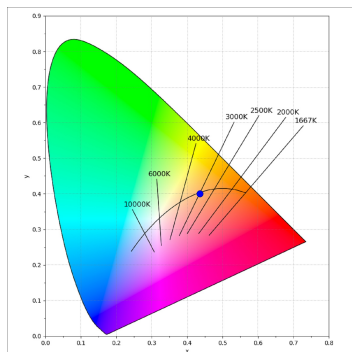
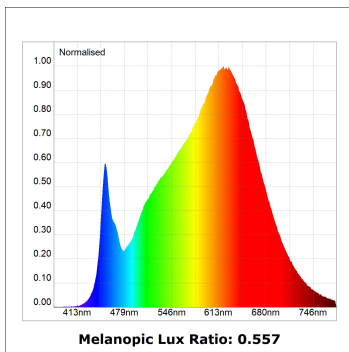
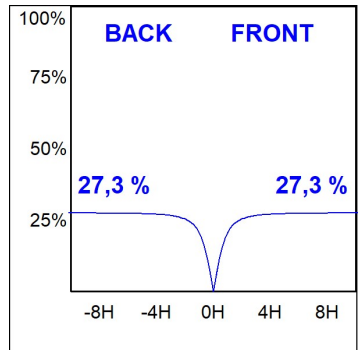
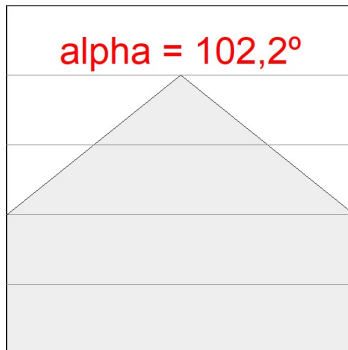
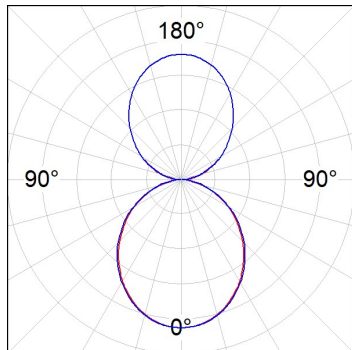
Acabado: Blanco mate RAL 9010**Dimensiones:** 847 x 67 x 80 mm**Peso:** 2.110 g**Instalación:** Carril trifásico**CARACTERÍSTICAS TÉCNICAS:**

| | | | |
|---------------------------|--------------------------|----------------------|------------------|
| Flujo de salida: | 1.386 lm | K: | 3000 |
| Plum: | 20W | IRC: | 90 |
| Eficacia: | 69,3 lm/w | R9: | 64 |
| Fuente de Luz: | MID POWER LED | MacAdam: | 3 |
| Horas de vida led: | 72.000 L80 B10 (Ta=25°C) | Alimentación: | 220-240V 50/60Hz |
| Pled: | 17W | Equipo: | Regulable DALI |

Tolerancia del flujo de salida +/- 10%**Opciones Personalizables:**

DATOS FOTOMÉTRICOS :

L61ST084LOIO930NW
 $\eta = 100\%$
 $I_{max} = 213 \text{ cd/klm}$
 UTE: 0,55E + 0,46T
 CIE: 50 81 97 54 100



ACCESORIOS :

Montaje



Cód. producto:

L6SUECB

Descripción:

LTUB60 ACC. SUR END COVER BK.

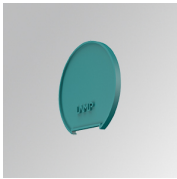


Cód. producto:

L6SUECW

Descripción:

LTUB60 ACC. SUR END COVER WH.

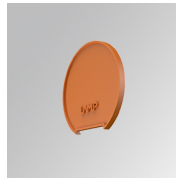


Cód. producto:

L6SUECW3

Descripción:

LTUB60 ACC. SUR END COVER WE.



Cód. producto:

L6SUECW4

Descripción:

LTUB60 ACC. SUR END COVER BS.