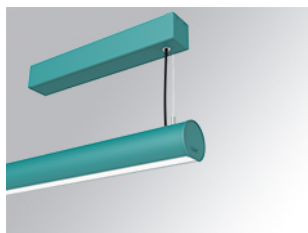


L61SS168MOOC930D3



- LTUB60 SU SF 1680 4900 WW COMF DALI WE

Descripción:

Luminaria de superficie para suspender modelo Lamptub 60 de la marca LAMP. Fabricada en extrusión de aluminio reciclado con una tasa del 80%, con sección circular de 60mm y longitud de 1680mm, con difusor opal confort formado por un policarbonato translucido y lámina óptica para un control de la distribución lumínica y deslumbramiento UGR<19. Modelo para LED MID-POWER, con temperatura de color 3000K con CRI90. Equipo electrónico DALI incorporado en la caja del florón. Con un grado de protección IP40, IK07. Clase de aislamiento I/ II. Seguridad fotobiológica grupo 0. Horas de vida: 72.000h L80 B10. Acabados disponibles: Blanco (RAL 9010), Negro (RAL 9011), Paleta Wellbeing y BeSocial.

Acabado: Paleta WELLBEING - 3 TEXTURIZADO



Instalación: Suspendido

CARACTERÍSTICAS TÉCNICAS:

Flujo de salida:	2.860 lm	K:	3000
Plum:	34,7W	IRC:	90
Eficacia:	82,4 lm/w	R9:	64
UGR:	<19	MacAdam:	3
Fuente de Luz:	MID POWER LED	Alimentación:	220-240V 50/60Hz
Horas de vida led:	72.000 L80 B10 (Ta=25°C)	Equipo:	Regulable DALI
Pled:	30.3W		

Tolerancia del flujo de salida +/- 10%



Opciones Personalizables:



DATOS FOTOMÉTRICOS :

L61SS168MOOC930N3
 $\eta = 100\%$
 $I_{max} = 663 \text{ cd/klm}$
 UTE: 1,00C
 CIE: 66 90 99 100 100



ACCESORIOS :

Montaje



Cód. producto:
L6SUECB

Descripción:
LTUB60 ACC. SUR END COVER BK.



Cód. producto:
L6SUECW

Descripción:
LTUB60 ACC. SUR END COVER WH.



Cód. producto:
L6SUECW3

Descripción:
LTUB60 ACC. SUR END COVER WE.



Cód. producto:
L6SUECW4

Descripción:
LTUB60 ACC. SUR END COVER BS.