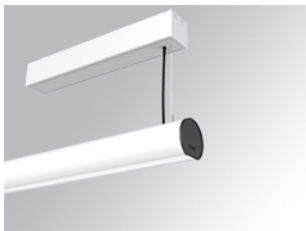


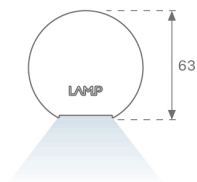
L61SS168LOOP927DW



- LTUB60 SU SF 1680 2500 VWW OPAL DALI WH

Descripción:

Luminaria de superficie para suspender modelo Lamptub 60 de la marca LAMP. Fabricada en extrusión de aluminio reciclado con una tasa del 80%, con sección circular de 60mm y longitud de 1680mm, con difusor de policarbonato opal. Modelo para LED MID-POWER, con temperatura de color 2700K con CRI90. Equipo electrónico DALI incorporado en la caja del florón. Con un grado de protección IP40, IK07. Clase de aislamiento I/ II. Seguridad fotobiológica grupo 0. Horas de vida: 72.000h L80 B10. Acabados disponibles: Blanco (RAL 9010), Negro (RAL 9011), Paleta Wellbeing y BeSocial.


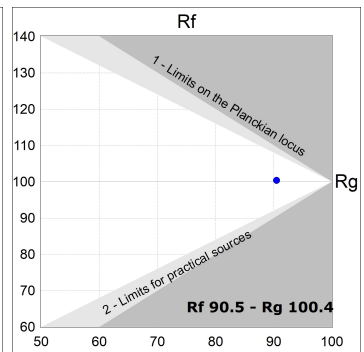
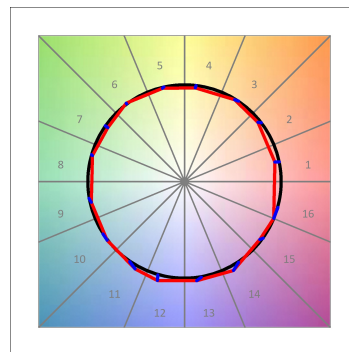
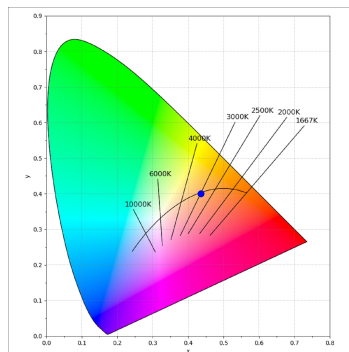
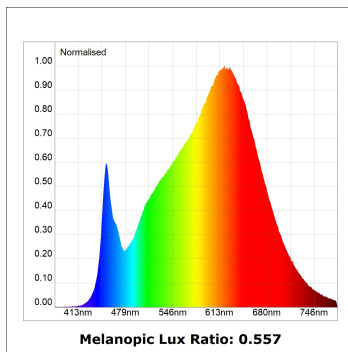
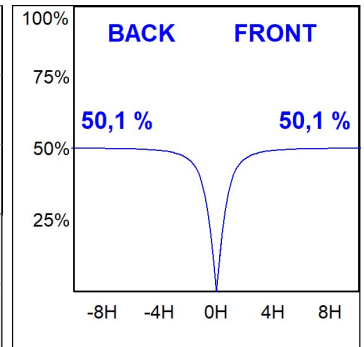
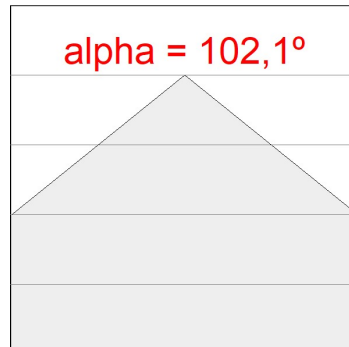
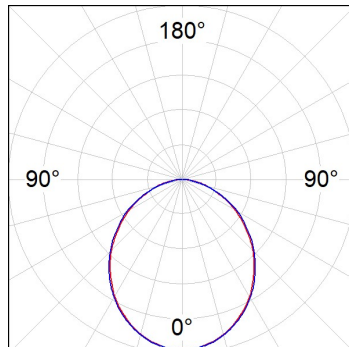
Acabado: Blanco mate RAL 9010**Instalación:** Suspendido**CARACTERÍSTICAS TÉCNICAS:**

| | | | |
|---------------------------|--------------------------|----------------------|------------------|
| Flujo de salida: | 1.433 lm | K: | 2700 |
| Plum: | 17,7W | IRC: | 90 |
| Eficacia: | 80,9 lm/w | R9: | 57 |
| Fuente de Luz: | MID POWER LED | MacAdam: | 3 |
| Horas de vida led: | 72.000 L80 B10 (Ta=25°C) | Alimentación: | 220-240V 50/60Hz |
| Pled: | 30.3W | Equipo: | Regulable DALI |

Tolerancia del flujo de salida +/- 10%**Opciones Personalizables:**

DATOS FOTOMÉTRICOS :

L61SS168LOOP927NW
 $\eta = 100\%$
 $I_{max} = 390 \text{ cd/klm}$
 UTE: 1,00E + 0,00T
 CIE: 50 81 97 100 100

ACCESORIOS :

Montaje



Cód. producto:
L6SUECB

Descripción:
LTUB60 ACC. SUR END COVER BK.



Cód. producto:
L6SUECW

Descripción:
LTUB60 ACC. SUR END COVER WH.



Cód. producto:
L6SUECW3

Descripción:
LTUB60 ACC. SUR END COVER WE.



Cód. producto:
L6SUECW4

Descripción:
LTUB60 ACC. SUR END COVER BS.