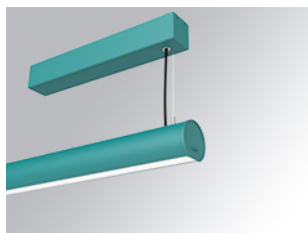


L61SS084LOOP940D3



- LTUB60 SU SF 840 1300 NW OPAL DALI WE

**Descripción:**

Luminaria de superficie para suspender modelo Lamptub 60 de la marca LAMP. Fabricada en extrusión de aluminio reciclado con una tasa del 80%, con sección circular de 60mm y longitud de 840mm, con difusor de policarbonato opal. Modelo para LED MID-POWER, con temperatura de color 4000K con CRI90. Equipo electrónico DALI incorporado en la caja del florón. Con un grado de protección IP40, IK07. Clase de aislamiento I/ II. Seguridad fotobiológica grupo 0. Horas de vida: 72.000h L80 B10. Acabados disponibles: Blanco (RAL 9010), Negro (RAL 9011), Paleta Wellbeing y BeSocial.

**Acabado:** Paleta WELLBEING - 3 TEXTURIZADO



**Instalación:** Suspendido

**CARACTERÍSTICAS TÉCNICAS:**

<b>Flujo de salida:</b>	778 lm	<b>K:</b>	4000
<b>Plum:</b>	9,7W	<b>IRC:</b>	90
<b>Eficacia:</b>	80,2 lm/w	<b>R9:</b>	70
<b>Fuente de Luz:</b>	MID POWER LED	<b>MacAdam:</b>	3
<b>Horas de vida led:</b>	72.000 L80 B10 (Ta=25°C)	<b>Alimentación:</b>	220-240V 50/60Hz
<b>Pled:</b>	15.1W	<b>Equipo:</b>	Regulable DALI

*Tolerancia del flujo de salida +/- 10%*



**Opciones Personalizables:**



**DATOS FOTOMÉTRICOS :**

L61SS084LOOP940N3  
 $\eta = 100\%$   
 $I_{max} = 390 \text{ cd/klm}$   
 UTE: 1,00E + 0,00T  
 CIE: 50 81 97 100 100



ACCESORIOS :

Montaje



**Cód. producto:**  
L6SUECB

**Descripción:**  
LTUB60 ACC. SUR END COVER BK.



**Cód. producto:**  
L6SUECW

**Descripción:**  
LTUB60 ACC. SUR END COVER WH.



**Cód. producto:**  
L6SUECW3

**Descripción:**  
LTUB60 ACC. SUR END COVER WE.



**Cód. producto:**  
L6SUECW4

**Descripción:**  
LTUB60 ACC. SUR END COVER BS.