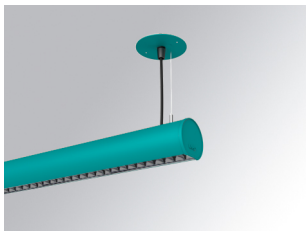


L61SE168MOTE940D3



- LTUB60 SU RE 1680 4400 9NW TECH DA WE

**Descripción:**

Luminaria de superficie para suspender modelo LAMPTUB 60 TECH de la marca LAMP. Fabricada en extrusión de aluminio reciclado con una tasa del 80%, de sección circular de 60mm y longitud 1680mm, con reflector ULTRA COMFORT negro mate y óptica para un control de la distribución lumínica y deslumbramiento UGR<16. Modelo para LED MID-POWER, con temperatura de color 4000K y CRI90. Equipo electrónico DALI incorporado. Con un grado de protección IP20, IK07. Clase de aislamiento I/II. Seguridad fotobiológica grupo 0. Horas de vida: 50000 L90 B10. Acabados disponibles: Blanco (RAL 9010), Negro (RAL 9011), Paleta Wellbeing y BeSocial.

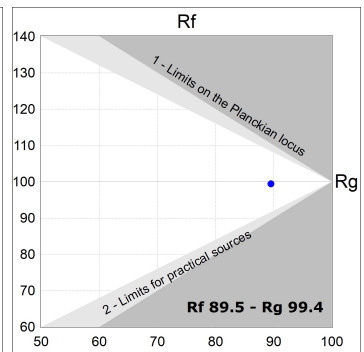
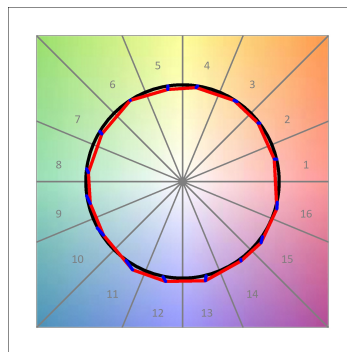
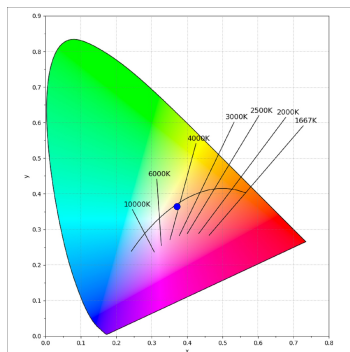
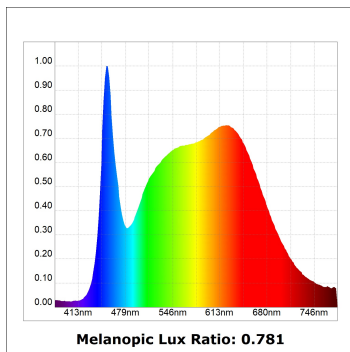
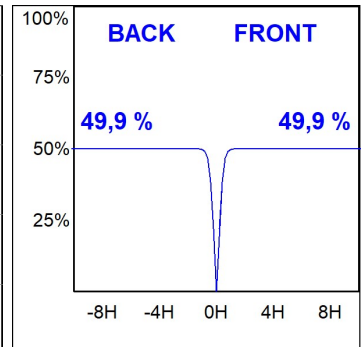
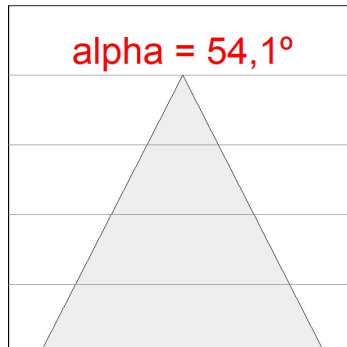
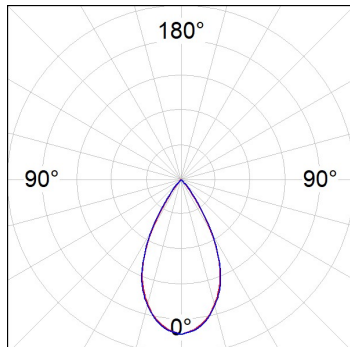
**Acabado:** Paleta WELLBEING - 3 TEXTURIZADO**Dimensiones:** 1.680 x 67 x 80 mm**Instalación:** Suspendido**CARACTERÍSTICAS TÉCNICAS:**

<b>Flujo de salida:</b>	2.640 lm	<b>K:</b>	4000
<b>Plum:</b>	26,7W	<b>IRC:</b>	90
<b>Eficacia:</b>	98,9 lm/w	<b>R9:</b>	85
<b>UGR:</b>	<16	<b>MacAdam:</b>	3
<b>Fuente de Luz:</b>	MID POWER LED	<b>Alimentación:</b>	220-240V 50/60Hz
<b>Horas de vida led:</b>	50.000 L90 B10 (Ta=25°C)	<b>Equipo:</b>	Regulable DALI
<b>Pled:</b>	22W		

*Tolerancia del flujo de salida +/- 10%***Opciones Personalizables:**

**DATOS FOTOMÉTRICOS :**

L61SE168MOTE940D3  
 $\eta = 100\%$   
 $I_{max} = 1333 \text{ cd/klm}$   
 UTE:  
 CIE: 98 100 100 100 100



ACCESORIOS :

Montaje



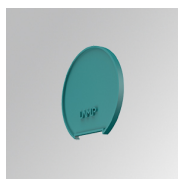
**Cód. producto:**  
L6SUECB

**Descripción:**  
LTUB60 ACC. SUR END COVER BK.



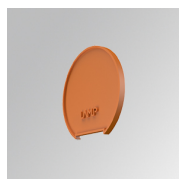
**Cód. producto:**  
L6SUECW

**Descripción:**  
LTUB60 ACC. SUR END COVER WH.



**Cód. producto:**  
L6SUECW3

**Descripción:**  
LTUB60 ACC. SUR END COVER WE.



**Cód. producto:**  
L6SUECW4

**Descripción:**  
LTUB60 ACC. SUR END COVER BS.