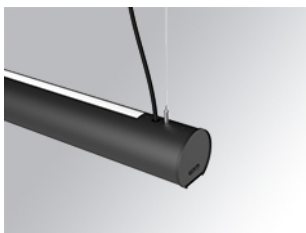


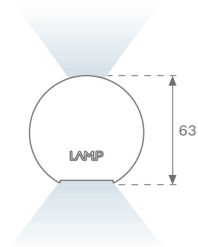
L61SE168MOIP9TWDB



LTUB60 SU RE 1680 7100 TW D/I COMF DA BK

**Description:**

Luminaire de surface à suspendre modèle Lamptub 60 de LAMP. Fabriqué en extrusion d'aluminium recyclé à 80% avec une section circulaire de 60mm et une longueur de 1680mm. Modèle de lumière directe-indirecte avec diffuseur opal confort en polycarbonate translucide et un film optique pour un contrôle de la distribution lumineuse procurant un facteur d'éblouissement UGR<19. Modèle pour LED MID-POWER, avec température de couleur TW et IRC90. Driver DALI intégré. Avec un degré de protection IP40, IK07. Classe d'isolation I / II. Groupe de sécurité photobiologique 0. Durée de vie: 72.000h L80 B10. Compatible avec le système Nomadic de la marque Lamp. Finitions disponibles: Blanc (RAL 9010), Noir (RAL 9011), Palette du Wellbeing et BeSocial.

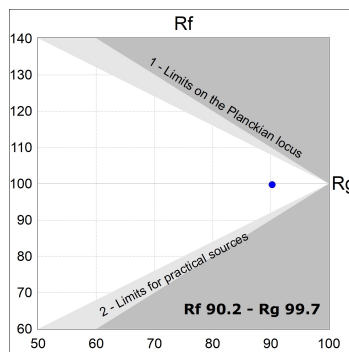
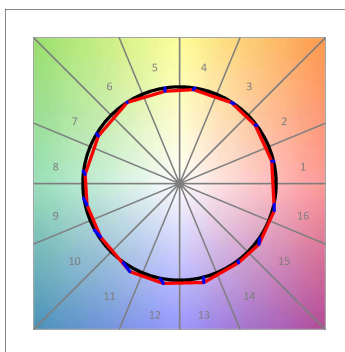
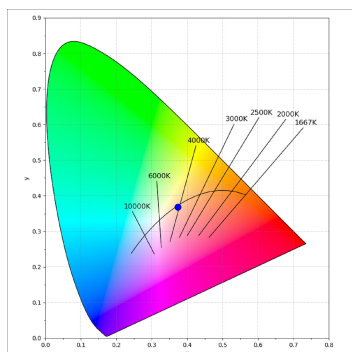
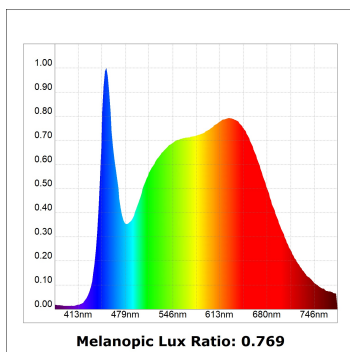
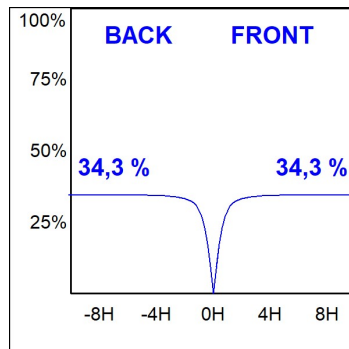
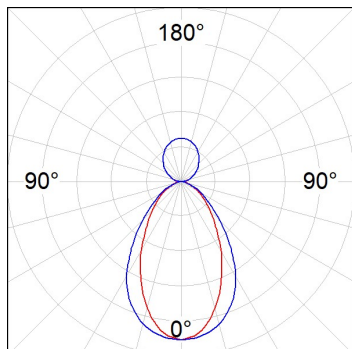
**Finition:** Noir mat RAL 9011**Dimensions:** 1.687 x 67 x 80 mm**Installation:** Suspendu**SPÉCIFICATIONS TECHNIQUES:**

<b>Flux lumineux:</b>	4.465 lm	<b>°K :</b>	TW
<b>Plum:</b>	50,3W	<b>IRC :</b>	90
<b>Efficacité:</b>	88,8 lm/w	<b>MacAdam:</b>	3
<b>UGR:</b>	<19	<b>Alimentation:</b>	220-240V 50/60Hz
<b>Type:</b>	MID POWER LED	<b>Équipement:</b>	Réglable DALI DT8
<b>Durée de vie LED:</b>	50.000 L80 B10 (Ta=25°C)		
<b>Puissance:</b>	52.3W		

*Tolérance de flux lumineux +/- 10%***OPTIONS PERSONNALISABLES:**

DONNÉES PHOTOMÉTRIQUES :

L61SE168MOIP9TWDB  
 $\eta = 100\%$   
 $I_{max} = 453 \text{ cd/klm}$   
 UTE: 0,69C + 0,32T  
 CIE: 66 90 99 68 100



ACCESSOIRES :

Montage



**Code produit:**

L6SUECB

**Description:**

LTUB60 ACC. SUR END COVER BK.



**Code produit:**

L6SUECW

**Description:**

LTUB60 ACC. SUR END COVER WH.



**Code produit:**

L6SUECW3

**Description:**

LTUB60 ACC. SUR END COVER WE.



**Code produit:**

L6SUECW4

**Description:**

LTUB60 ACC. SUR END COVER BS.