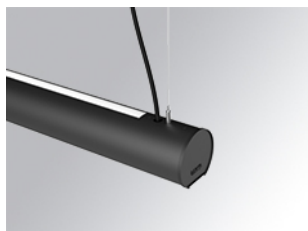


L61SE168MOIP940NB



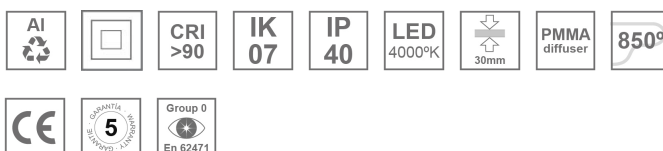
LTUB60 SU RE 1680 7600 NW D/I COMF BK

Description:

Luminaire de surface à suspendre modèle Lamptub 60 de LAMP. Fabriqué en extrusion d'aluminium recyclé à 80% avec une section circulaire de 60mm et une longueur de 1680mm. Modèle de lumière directe-indirecte avec diffuseur opal confort en polycarbonate translucide et un film optique pour un contrôle de la distribution lumineuse procurant un facteur d'éblouissement UGR<19. Modèle pour LED MID-POWER, avec température de couleur 4000K et IRC90. Driver ON/OFF intégré. Avec un degré de protection IP40, IK07. Classe d'isolation I / II. Groupe de sécurité photobiologique 0. Durée de vie: 72.000h L80 B10. Compatible avec le système Nomadic de la marque Lamp. Finitions disponibles: Blanc (RAL 9010), Noir (RAL 9011), Palette du Wellbeing et BeSocial.

Finition: Noir mat RAL 9011**Installation:** Suspendu**SPÉCIFICATIONS TECHNIQUES:**

Flux lumineux:	4.384 lm	°K :	4000
Plum:	52,5W	IRC :	90
Efficacité:	83,5 lm/w	R9 :	70
UGR:	<19	MacAdam:	3
Type:	MID POWER LED	Alimentation:	220-240V 50/60Hz
Durée de vie LED:	72.000 L80 B10 (Ta=25°C)	Équipement:	Électronique
Puissance:	58.1W		


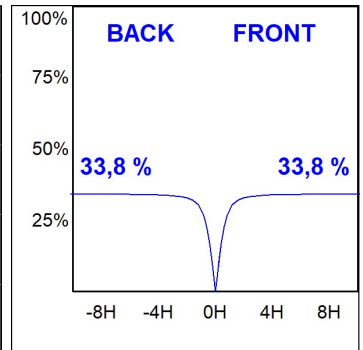
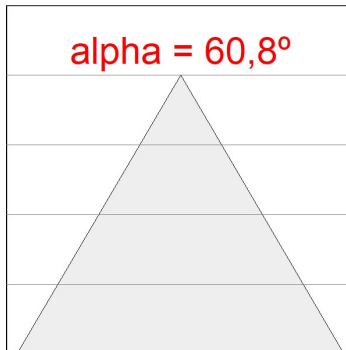
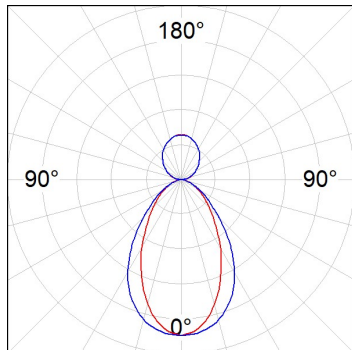
Tolérance de flux lumineux +/- 10%**OPTIONS PERSONNALISABLES:**

L61SE168MOIP940NB

LTUB60 SU RE 1680 7600 NW D/I COMF BK

DONNÉES PHOTOMÉTRIQUES :

L61SE168MOIP940NB
 $\eta = 100\%$
 $I_{max} = 447 \text{ cd/klm}$
 UTE: 0,68C + 0,33T
 CIE: 66 90 99 67 100

ACCESSOIRES :

Montage



Code produit:

L6SUECB

Description:

LTUB60 ACC. SUR END COVER BK.



Code produit:

L6SUECW

Description:

LTUB60 ACC. SUR END COVER WH.



Code produit:

L6SUECW3

Description:

LTUB60 ACC. SUR END COVER WE.



Code produit:

L6SUECW4

Description:

LTUB60 ACC. SUR END COVER BS.