

**DATOS TÉCNICOS EN REVISIÓN**

L61SE168MOIP930DW

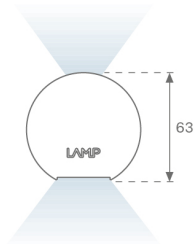
LTUB60 SU RE 1680 7300 WW D/I COMF DA WH



**Descripción:**

Luminaria de superficie para suspender modelo Lamptub 60 de la marca LAMP. Fabricada en extrusión de aluminio reciclado con una tasa del 80%, con sección circular de 60mm y longitud de 1680mm. Modelo de luz directa-indirecta con difusor opal confort formado por un policarbonato translucido y lámina óptica para un control de la distribución lumínica y deslumbramiento UGR<19. Modelo para LED MID-POWER, con temperatura de color 3000K con CRI90. Equipo electrónico DALI incorporado. Con un grado de protección IP40, IK07. Clase de aislamiento I/II. Seguridad fotobiológica grupo 0. Horas de vida: 72.000h L80 B10. Compatible con sistema Nomadic de la marca Lamp. Acabados disponibles: Blanco (RAL 9010), Negro (RAL 9011), Paleta Wellbeing y BeSocial.

**Acabado:** Blanco mate RAL 9010

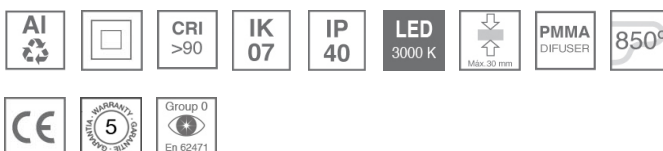


**Instalación:** Suspendido

**CARACTERÍSTICAS TÉCNICAS:**

|                           |                          |                      |                  |
|---------------------------|--------------------------|----------------------|------------------|
| <b>Flujo de salida:</b>   | 4.248 lm                 | <b>K:</b>            | 3000             |
| <b>Plum:</b>              | 52,5W                    | <b>IRC:</b>          | 90               |
| <b>Eficacia:</b>          | 80,9 lm/w                | <b>R9:</b>           | 64               |
| <b>UGR:</b>               | <19                      | <b>MacAdam:</b>      | 3                |
| <b>Fuente de Luz:</b>     | MID POWER LED            | <b>Alimentación:</b> | 220-240V 50/60Hz |
| <b>Horas de vida led:</b> | 72.000 L80 B10 (Ta=25°C) | <b>Equipo:</b>       | Regulable DALI   |
| <b>Pled:</b>              | 30.3W                    |                      |                  |

*Tolerancia del flujo de salida +/- 10%*



**Opciones Personalizables:**



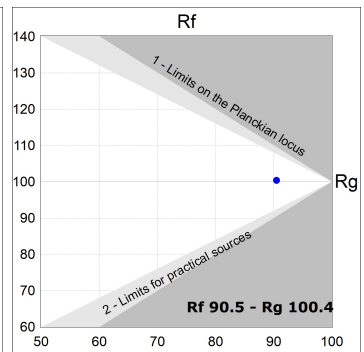
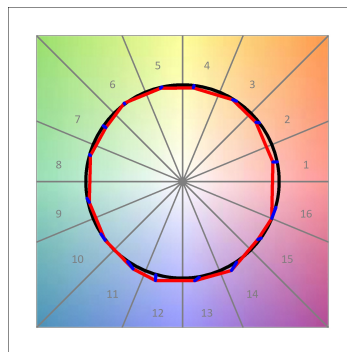
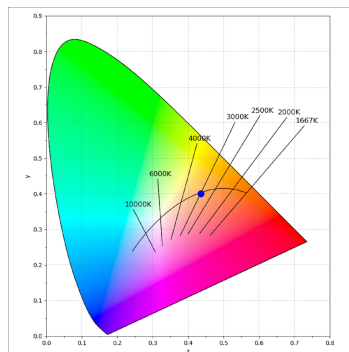
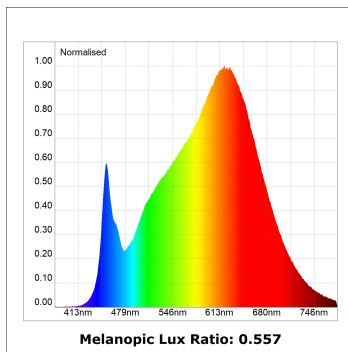
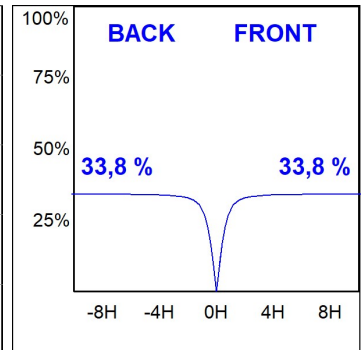
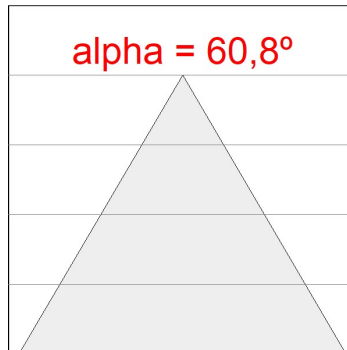
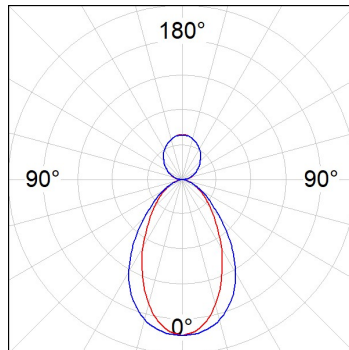
**DATOS TÉCNICOS EN REVISIÓN**

L61SE168MOIP930DW

LTUB60 SU RE 1680 7300 WW D/I COMF DA WH

**DATOS FOTOMÉTRICOS :**

L61SE168MOIP930NW  
 $\eta = 100\%$   
 $I_{max} = 447 \text{ cd/klm}$   
 UTE: 0,68C + 0,33T  
 CIE: 66 90 99 67 100



**DATOS TÉCNICOS EN REVISIÓN**

ACCESORIOS :

Montaje



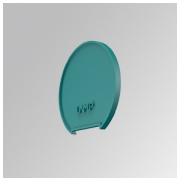
**Cód. producto:**  
L6SUECB

**Descripción:**  
LTUB60 ACC. SUR END COVER BK.



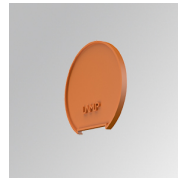
**Cód. producto:**  
L6SUECW

**Descripción:**  
LTUB60 ACC. SUR END COVER WH.



**Cód. producto:**  
L6SUECW3

**Descripción:**  
LTUB60 ACC. SUR END COVER WE.



**Cód. producto:**  
L6SUECW4

**Descripción:**  
LTUB60 ACC. SUR END COVER BS.