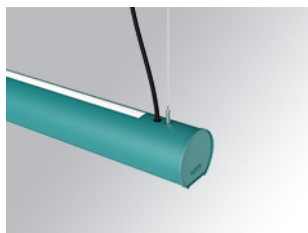


DATOS TÉCNICOS EN REVISIÓN

L61SE168MOIO940D3

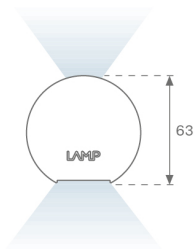


LTUB60 SU RE 1680 7600 NW D/I OP DALI WE

Descripción:

Luminaria de superficie para suspender modelo Lamptub 60 de la marca LAMP. Fabricada en extrusión de aluminio reciclado con una tasa del 80%, con sección circular de 60mm y longitud de 1680mm. Modelo de luz directa-indirecta con difusor de policarbonato opal. Modelo para LED MID-POWER, con temperatura de color 4000K con CRI90. Equipo electrónico DALI incorporado. Con un grado de protección IP40, IK07. Clase de aislamiento I/II. Seguridad fotobiológica grupo 0. Horas de vida: 72.000h L80 B10. Compatible con sistema Nomadic de la marca Lamp. Acabados disponibles: Blanco (RAL 9010), Negro (RAL 9011), Paleta Wellbeing y BeSocial.

Acabado: Paleta WELLBEING - 3 TEXTURIZADO

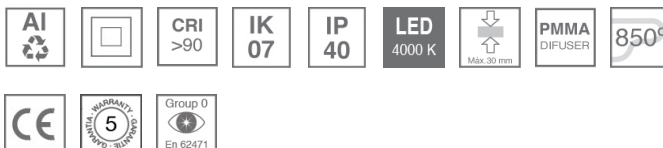


Instalación: Suspendido

CARACTERÍSTICAS TÉCNICAS:

Flujo de salida:	4.623 lm	K:	4000
Plum:	52,5W	IRC:	90
Eficacia:	88 lm/w	R9:	69
Fuente de Luz:	MID POWER	MacAdam:	3
Horas de vida led:	72.000 L80 B10 (Ta=25°C)	Alimentación:	220-240V 50/60Hz
Pled:	30.3W	Equipo:	Regulable DALI

Tolerancia del flujo de salida +/- 10%



Opciones Personalizables:



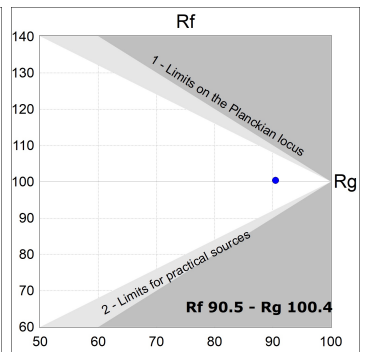
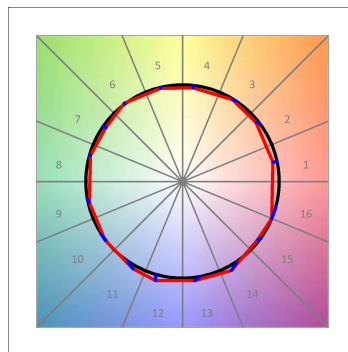
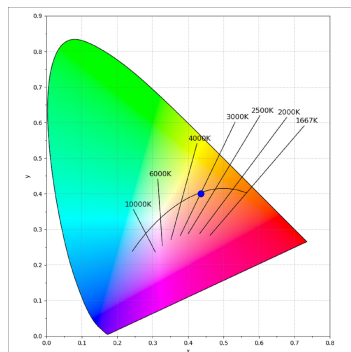
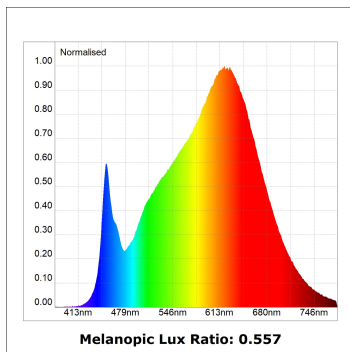
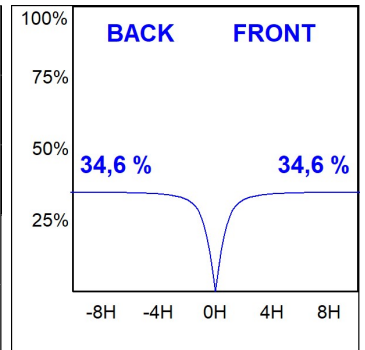
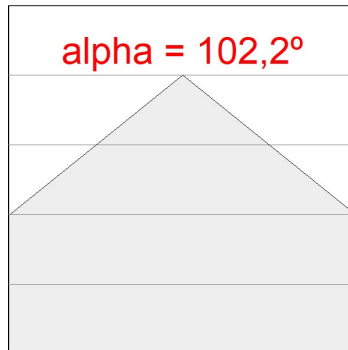
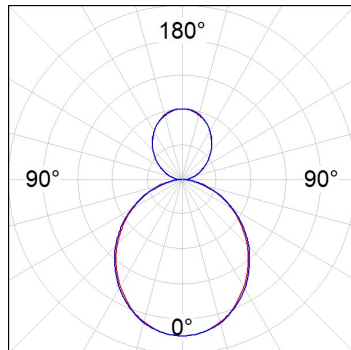
DATOS TÉCNICOS EN REVISIÓN

L61SE168MOIO940D3

LTUB60 SU RE 1680 7600 NW D/I OP DALI WE

DATOS FOTOMÉTRICOS :

L61SE168MOIO940N3
 $\eta = 100\%$
 $I_{max} = 269 \text{ cd/klm}$
 UTE: 0,69E + 0,31T
 CIE: 50 81 97 69 100



DATOS TÉCNICOS EN REVISIÓN

ACCESORIOS :

Montaje



Cód. producto:

L6SUECB

Descripción:

LTUB60 ACC. SUR END COVER BK.

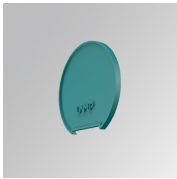


Cód. producto:

L6SUECW

Descripción:

LTUB60 ACC. SUR END COVER WH.

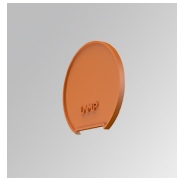


Cód. producto:

L6SUECW3

Descripción:

LTUB60 ACC. SUR END COVER WE.



Cód. producto:

L6SUECW4

Descripción:

LTUB60 ACC. SUR END COVER BS.